

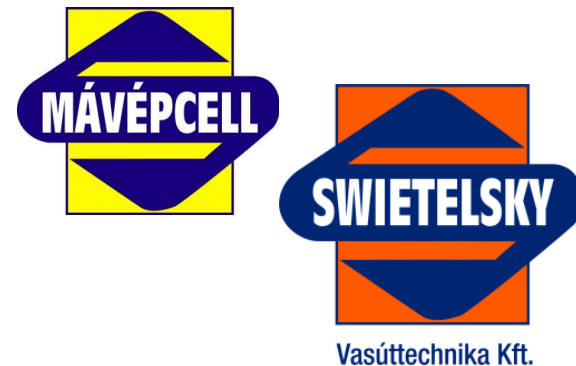
A SWIETELSKY Vasúttechnika Kft. és a Budai fonódó villamoshálózat bemutatása



Jogelőd: Mávécsepell Kft.



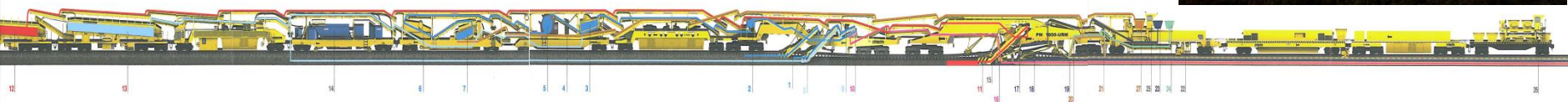
- **2005:** SWIETELSKY GmbH 87,5% résztulajdon
- **2008:** SWIETELSKY GmbH 100% tulajdon



2008-től SWIETELSKY Vasúttechnika Kft.

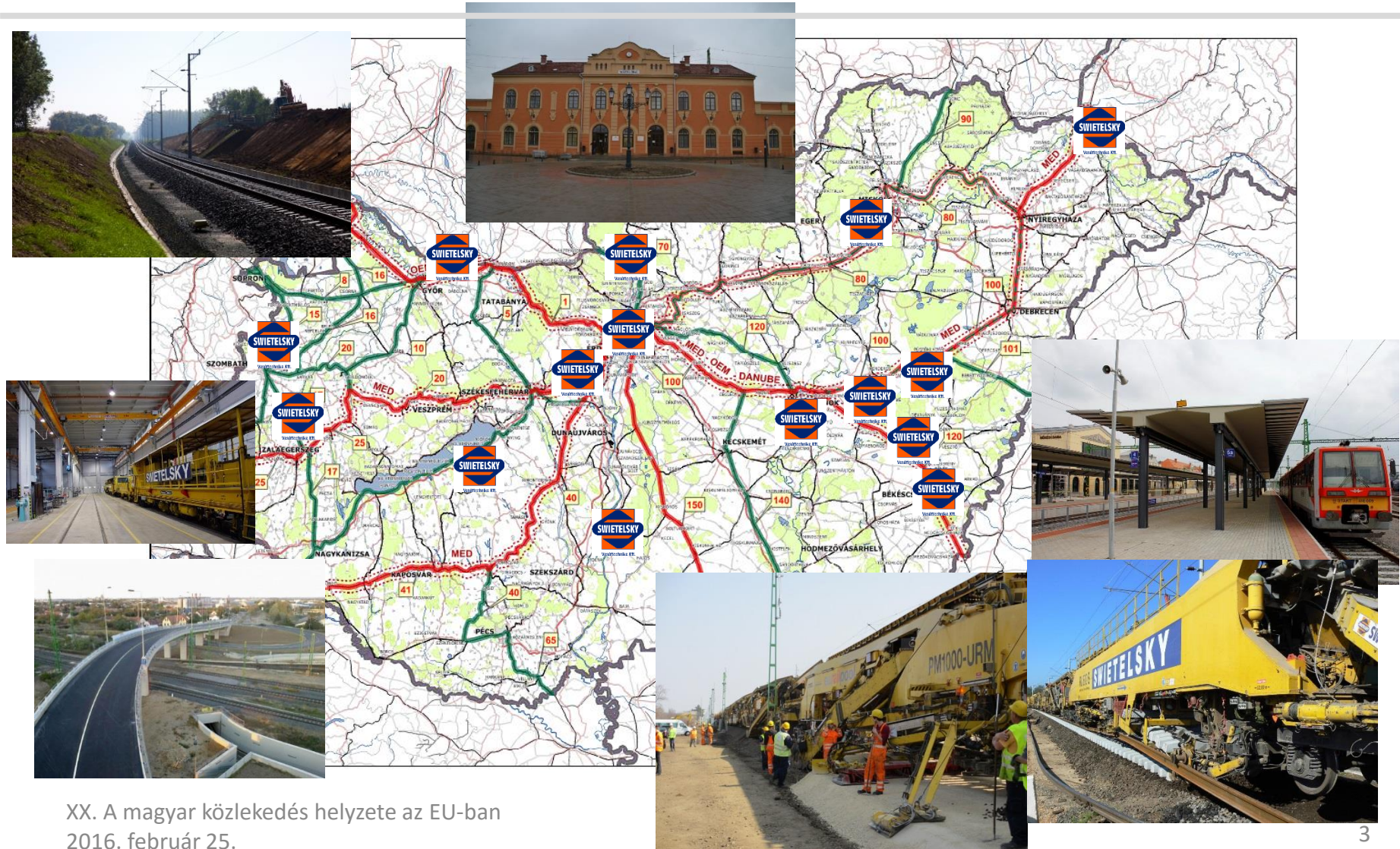
2015. évi árbevétel: 30 Mrd Ft

Alkalmazotti létszám: 321 fő



A Budai fonódó villamoshálózat megteremtése

SWIETELSKY Vasúttechnika Kft.



A fejlesztés célja és elhelyezkedése

Cél

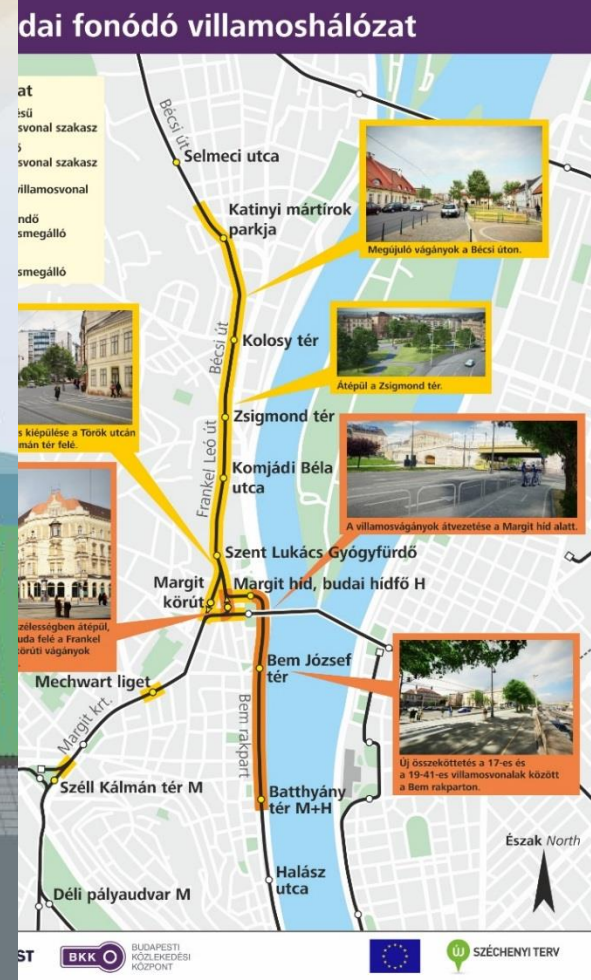
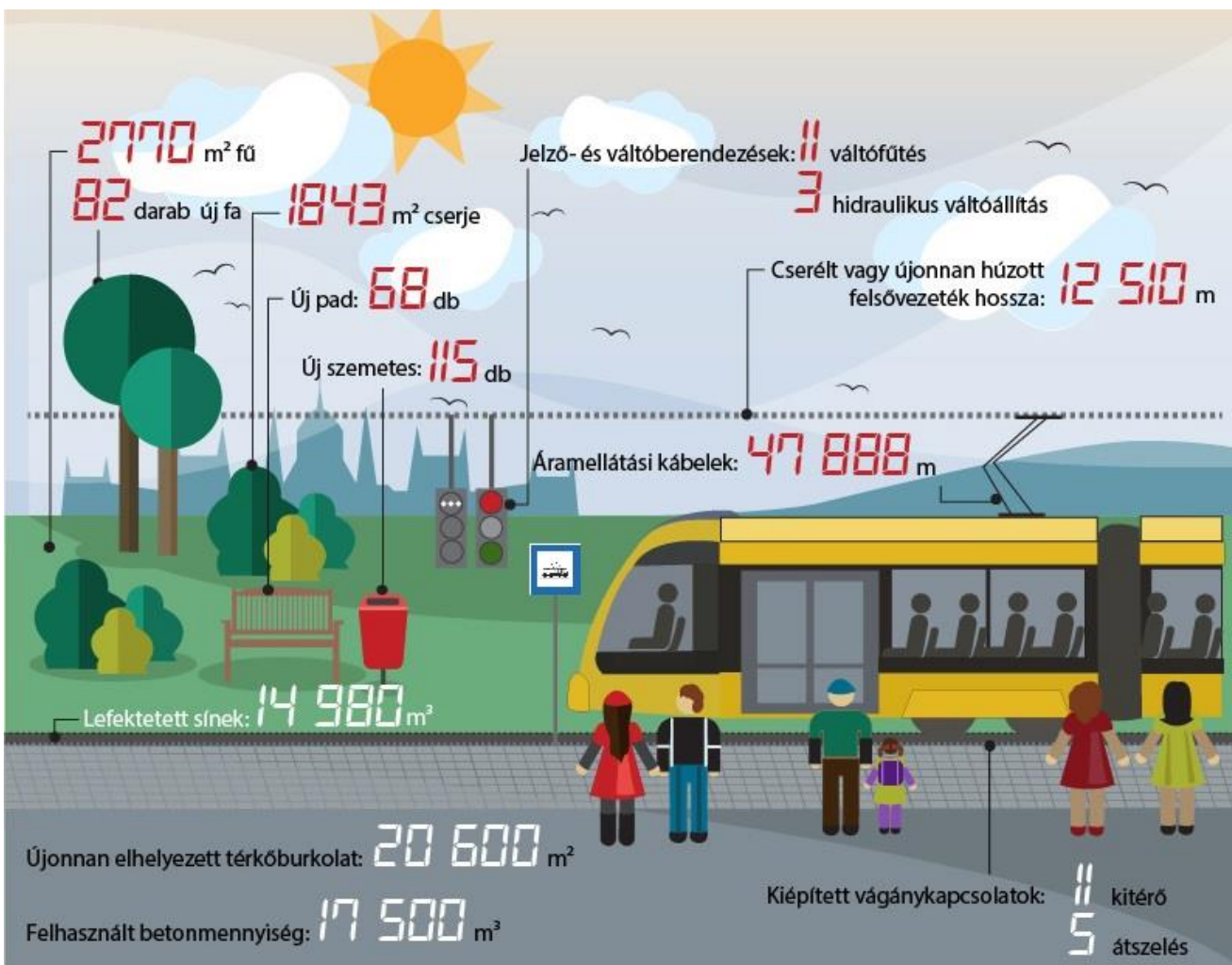
- A régi 17-es villamos vonal felújítása
- Visszaállítani a szentendrei HÉV meghosszabbításakor megszüntetett É-D irányú villamos kapcsolatokat Budán
- A meglévő villamos vonalak közötti kapcsolatokkal átszállásmentes közösségi közlekedést teremteni
- A lakosok és a turisták legkisebb zavarása mellett

Elhelyezkedés

- Bem rkp.-Széll K.-tér - Margit krt.-Frankel Leó út-Bécsi út



A projekt jellemző adatai



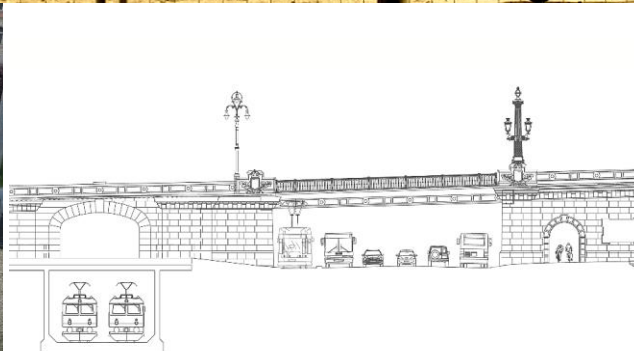
Kezdetek- közműkiváltások



*„Ha túlságosan előretekintünk a jövőbe,
akkor könnyen orra bukhatunk abban,
ami a lábunk előtt hever.*

John Naisbitt

Bem rakparti ág



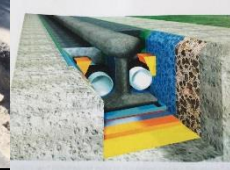
Budai fonódó villamoshálózat megteremtése H5 HÉV műtárgyhoz kapcsolódó munkák





Budai Fonódó villamoshálózat megteremtése

Bem rakparti ág



Budai Fonódó villamoshálózat megteremtése

Széll Kálmán téri ág



XX. A magyar közlekedés helyzete az EU-ban
2016. február 25.



Budai fonódó villamoshálózat megteremtése

Széll Kálmán téri ág





© Vörös Attila | iho.hu | 2015.



Budai fonódó villamoshálózat megteremtése

2016. január 16. óta az utasok szolgálatában

