



Innovatív infrastruktúra fejlesztés az innovatív személyszállítás céljaira



Feldmann Márton

Bükkfűdő, 2016.04.22.

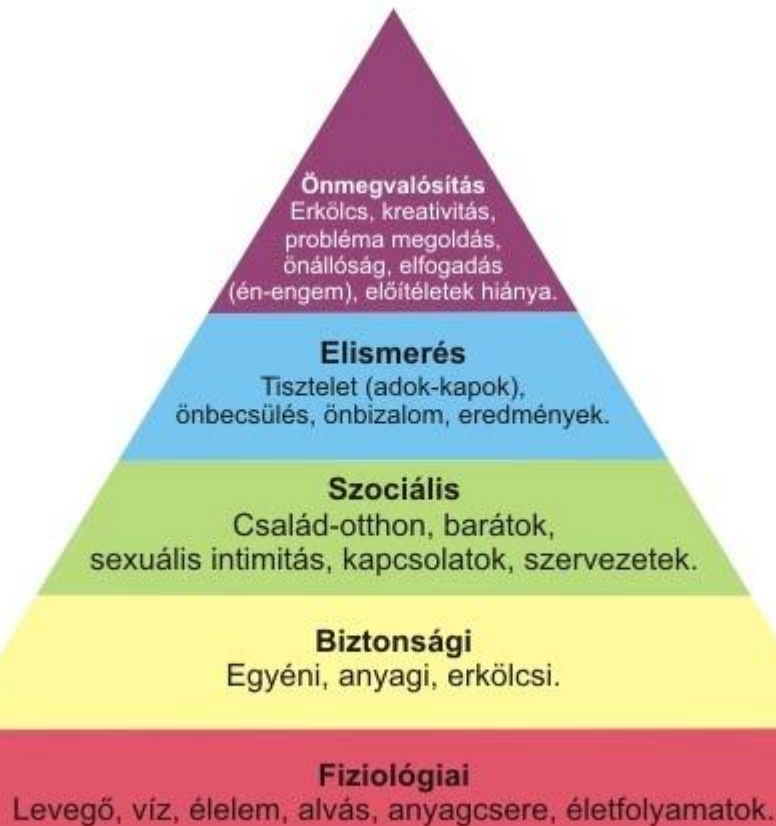
80-as évek egyéni közlekedési eszköze



Egyéni közlekedés ma



Szükségletek, elvárások Maslow alapján



WiFi

Egyénre szabott szolgáltatások

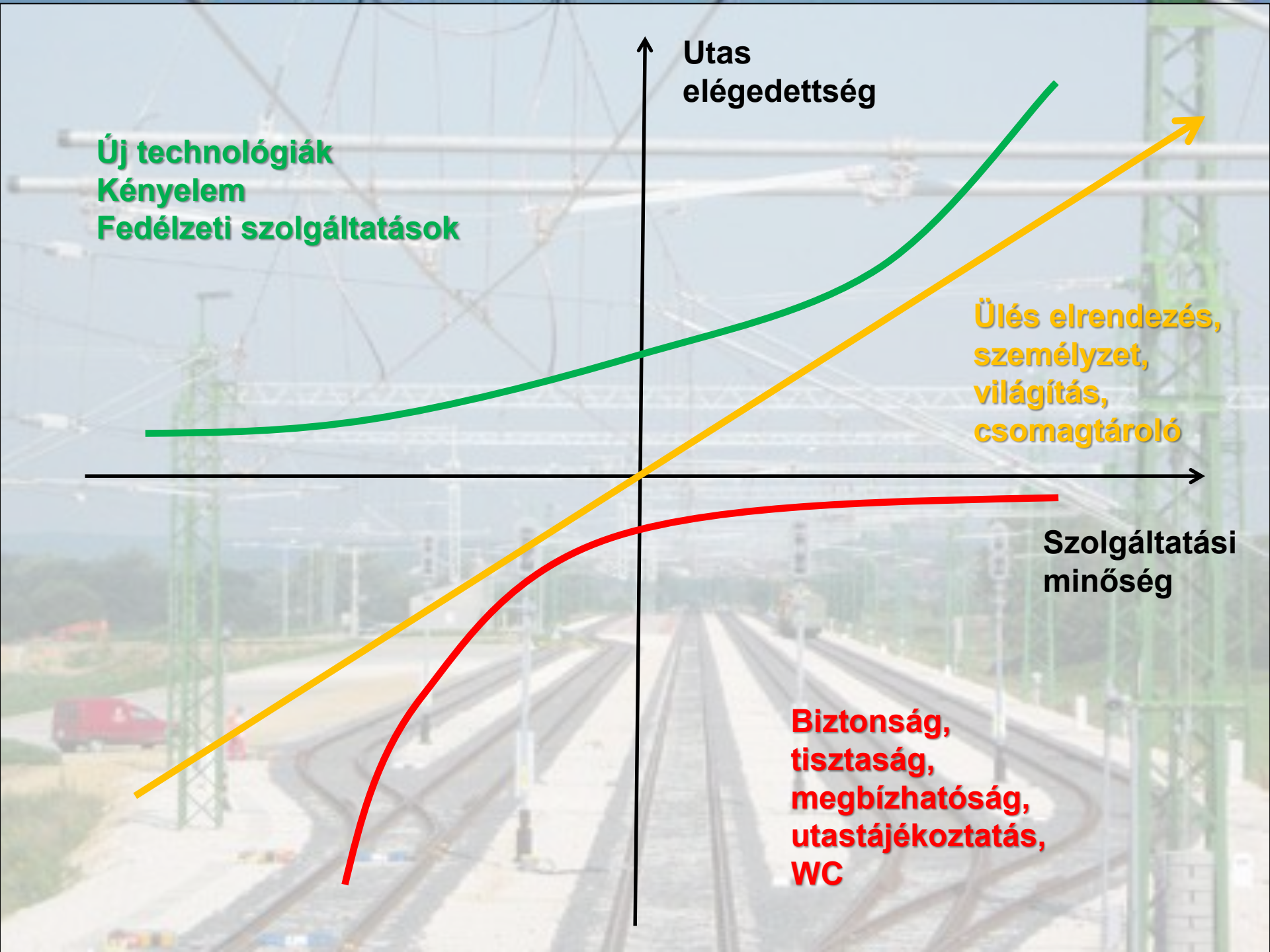
Ügyfélszolgálat, törzsutas program

A vasúti környezet, munkakultúra

Megbízhatóság, pontosság, ár, biztonság

Eljutási lehetőség, menetrend, kínálat

WiFi



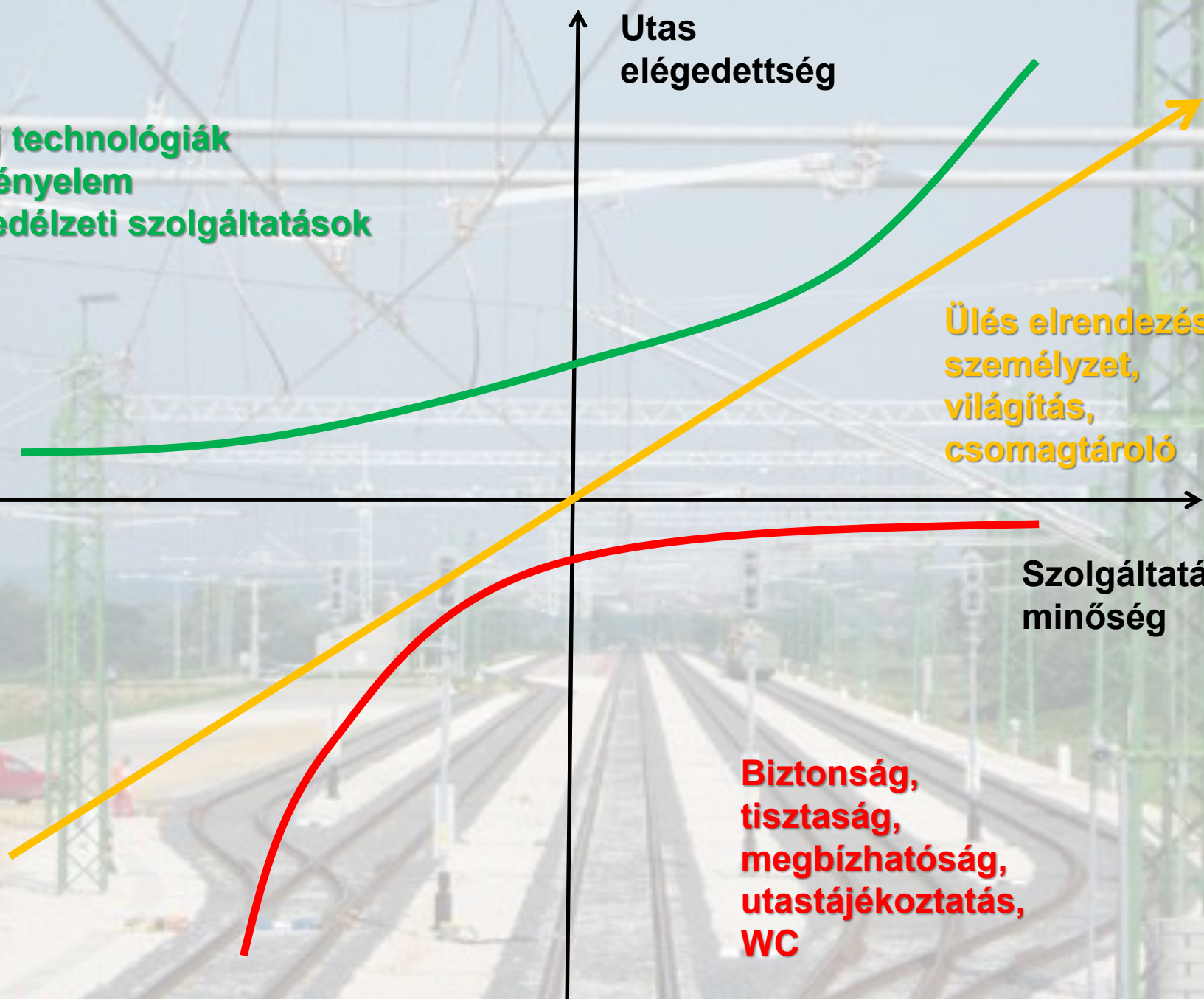
Utas
elégedettség

Új technológiák
Kényelem
Fedélzeti szolgáltatások

Ülés elrendezés,
személyzet,
világítás,
csomagtároló

Szolgáltatási
minőség

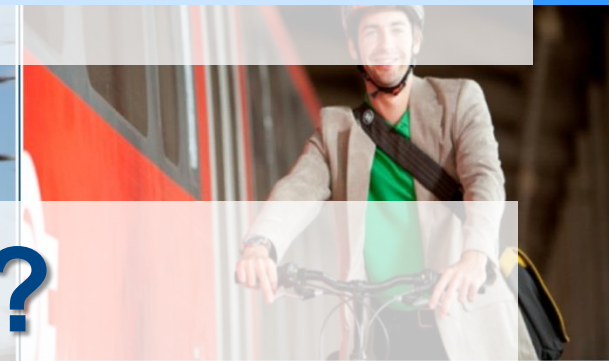
Biztonság,
tisztaság,
megbízhatóság,
utastájékoztató,
WC





**Személyre szabott
szolgáltatások**

Azonosítás



Ki?



Mikor?



Hová?



Miért?



Azonosítás

0% 20% 40% 60% 80% 100%

rokonok, barátok, meglátogatása

50%

53%

rövidebb, egy vagy néhány napos kirándulás
kikapcsolódás

27%

23%

különbéféle ügyintézés céljából (egészségügy, bank,
közszolgáltató, stb.)

15%

14%

munkába járás

13%

12%

hosszabb üdülés, nyaralás

11%

9%

kulturális, sport egyéb esemény/szórakozás

11%

9%

vásárlás

10%

10%

iskolába járás

7%

9%

üzleti út, továbbképzés

6%

5%

egyéb

1%

1%

■ Előző év
(N=1156 fő)

■ 2012 (N=1065
fő)

Induló vonatok			Érkező vonatok		
Állomás	Vonat	Állomás	Állomás	Vonat	Állomás
személy	Gödöllő-HATVAN	vágány vége	személy	HATVAN-Gödöllő	10
IC	Szentegyház-Dombóvár-PECS	Dráva	IC	KASSA-Miskolc-Tiszai	1
személy	SÜLYSÁP	vágány vége	személy	SÜLYSÁP	
személy	m-Füzessabony-Miskolc-SÁTORALJAUJHELY		személy	SZOLNOK-Nagykút	
személy	Hatvan-Füzessabony-MISKOLC-TISZAI	vágány vége	IC	WIEN-WEST-Hegyeshalom-Győr	12
személy	GÖDÖLLŐ		IC	LOKOSHÁZA-Szolnok	13
gyors	sz-Kiszsztimány-Tass-KELECSA-Ferencváros		gyors	KELECSA-Kiszsztimány-Tass	15
gyors	Szilvágy-LÓKOSHÁZA		személy	GÖDÖLLŐ	
IC	Győr-Ceplina-SOPRON	vágány vége	személy	SÁTORALJAUJHELY-Miskolc-Tiszai	16
IC	Győr-Ceplina-SZOMBATHELY	vágány vége	személy	SÁTORALJAUJHELY-Miskolc-Tiszai	17
személy	Nagykút-Gyászár-SZOLNOK		személy	SÜLYSÁP	
személy	T. Szekesfehérvár-Siófok-Balatonszentgyörgy	18. sz. föld M	IC	BRAȘOV-Nyírábrány	Caransebeș
személy	SÜLYSÁP		IC	PECS-Dombóvár	Tatabánya
IC	Füzessabony-MISKOLC-TISZAI	Sorsolót	személy	HATVAN-Gödöllő	

Rugalmasság



The background features a red grid with technical drawing elements. Two vertical red lines are labeled '7' and '8' at both the top and bottom. Diagonal lines with tick marks and various alphanumeric labels (e.g., 2027 (A) 1301, 2037, 2057, 2012, 2067 (A) 1301) are overlaid on the grid. A green arrow points to a specific location on the grid.

Integrált ütemes menetrendet támogató infrastruktúra



Központi Forgalom Ellenőrzés és Irányítás

Sebesség, utazási idő



Diagnosztika, mérés, elemzés

A yellow maintenance train is positioned on a railway track. The train consists of several yellow railcars. In the background, there are overhead power lines and a green structure. The sky is overcast. The text 'Karbantartás, lassújel megszüntetés' is overlaid on the image in a blue, bold font.

Karbantartás, lassújel megszüntetés

An aerial photograph of a modern railway station. The station features a large, multi-level passenger terminal with a prominent glass and metal facade. Several high-speed trains are visible on the tracks, some in motion, creating a sense of activity. The station is surrounded by urban buildings and greenery. A road with a white line runs alongside the tracks in the foreground. The overall scene illustrates the concept of intermodality, where different modes of transport (train, bus, car) are integrated.

Intermodalitás

S 6
09:34

Chempark - K Messe/Deutz
K Nippes

Intermodalitás



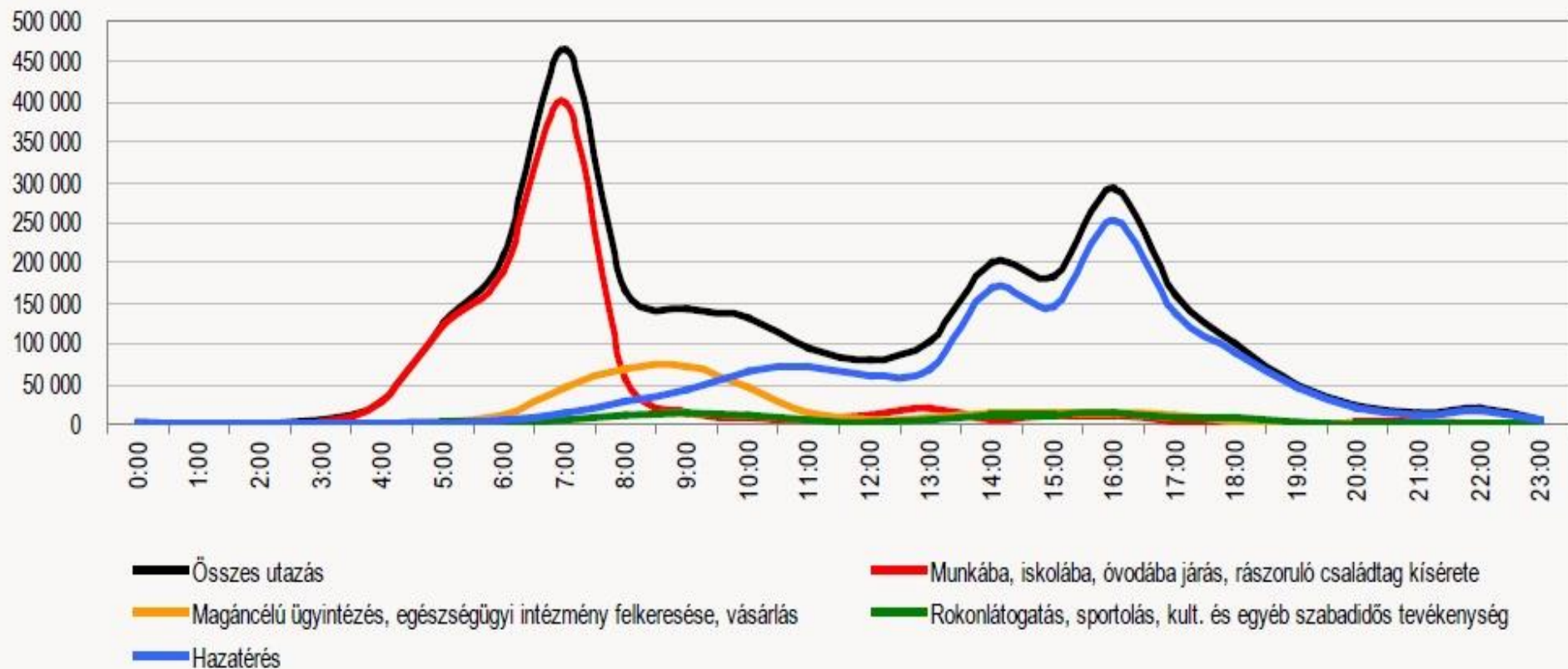
Határköltés alapú megközelítés







A hétköznapokon tett utazások száma az indulás időpontja szerint, 2012



Árazás, kedvezmények



The image shows the interior of a modern bus. The seats are upholstered in a blue and green geometric patterned fabric. The bus has large windows on the left side, and a yellow door is visible at the rear. A white horizontal bar with the word 'KOMFORT' in blue capital letters is overlaid on the center of the image.

KOMFORT

The image shows the interior of a modern train carriage. The ceiling is illuminated with blue LED lights, and the walls are white. The seats are black with yellow accents. Each seat has a small screen displaying information. A larger screen at the front of the carriage shows the route: RJ 403, Frankfurt - Köln, and Köln - Frankfurt. The overall atmosphere is clean and modern.

Ülés komfort

Fedélzeti szolgáltatás

Információk

Kapacitás menedzsment



Utasok eszközeinek használata



MAGYARORSZÁG / HUNGARY
SZEMÉLYAZONOSÍTÓ IGAZOLVÁNY / IDENTITY CARD



Családi és utónev/*Family name and Given name:*
SZÉPENÉ KISS ROZÁLIA

XXXXXXXXXX
 00000000

Neme/*Sex:* **NŐ/F** Allampolgárság/*Nationality:* **HUN**
 Születési idő/*Date of birth:* 30 06 1979
 Érvényességi ideje/*Date of expiry:* 10 01 2022
 Okmányazonosító/*Doc. No.:* 000000XX

CAN: **012345**

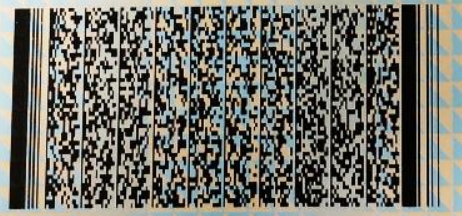
Aláírás/*Signature:*



**Budapest-
 Agárd**
 (-)

50% gyermek kedvezmény
 2. kocsiosztály Egy útra
 **1 db
 Km: MÁV START / 0 / *52
 Érvényes:
 2014. 10. 24. 00:00
 2014. 10. 24. 23:59

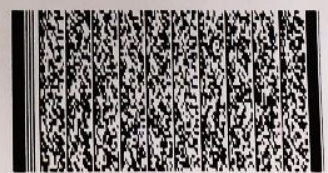
Fizetendő: **HUF***560**



Tatabánya
 (-)

30 napos bérlet
 2. kocsiosztály
 Km: MÁV START / 0 / *67
 Érvényes:
 2014. 10. 08. 00:00
 2014. 11. 07. 23:59

Ig. szám: 5632
 Fizetendő: **HUF*49800**



Automatikus kártérítés

Szolgáltatás alapú árazás

Igény alapú szolgáltatás



Jelmagyarázat

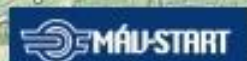
- MÁV-START
- GYSEV

— MÁV Zrt. vasútvonal
— GYSEV Zrt. vasútvonal
2014. január 15-ig
teszt üzemmód

Késések jelölése

- 4 perc alatt
- 5-14 perc között
- 15-59 perc között
- 60 perc felett

MÁV Szolgáltató Központ Zrt.
GYSEV



v1.1.036

Világítás

Biztonság

Video megfigyelés



Állomási információs rendszerek²⁷

**Együtt, intelligens megoldásokkal
építhetjük a jövő vasútját!**

