

RCH-MÁV Forgalom együttműködés jelenlegi helyzete és jövője

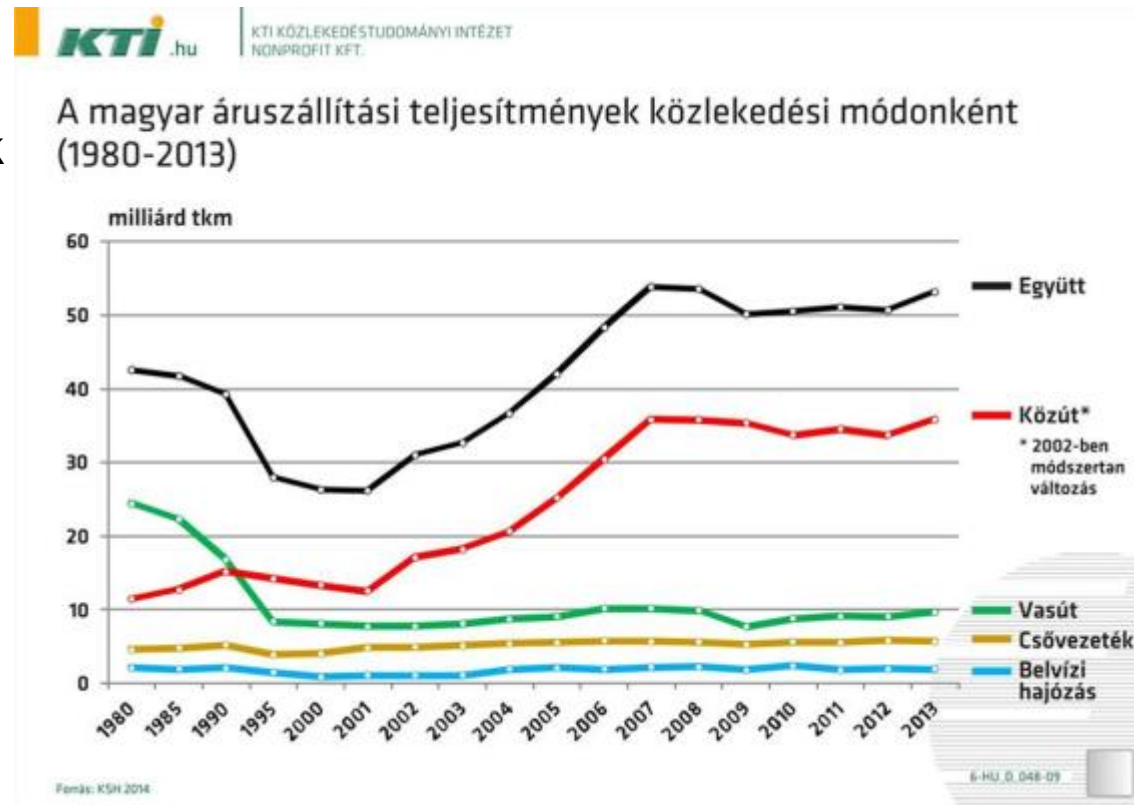
Dr. Katona László



A vasúti áruszállítás csökkenésében tapasztalt változások nem álltak meg:

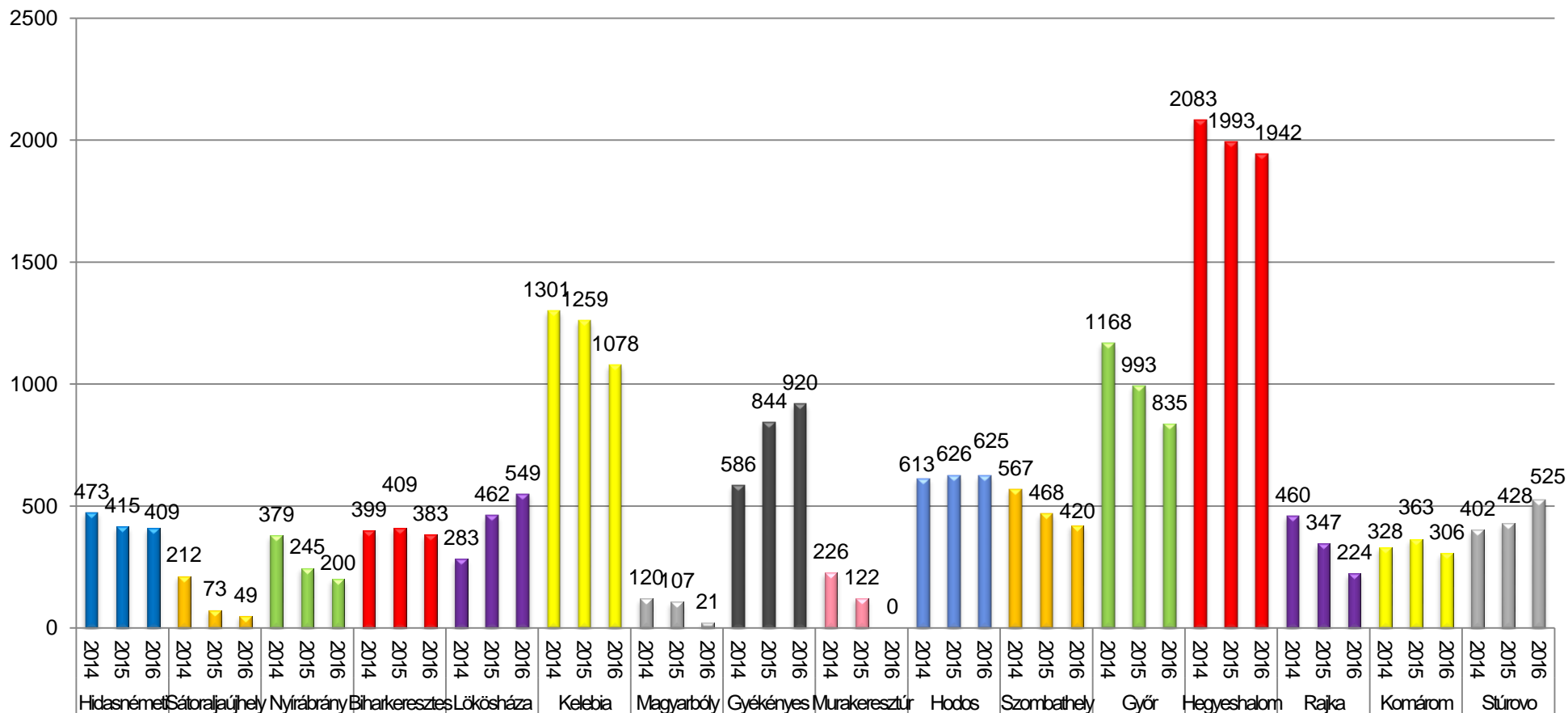
Ennek okai:

- A közúti áruszállítás teljesítménye tovább nőtt
- Az autópályák lassan mindenhol elérik az országhatárt
- A közúti E-útdíj csak részben került bevezetésre



Határpontok

Ki/belépő vonatok összesen (db)



Pályavasút minket érintő problémái



Milyen okok vezettek a szórt küldeményes forgalmak csökkenéséhez pályaműködtető szempontjából?

Vágányzári technológiák

Kapacitásproblémák

Rendező-pályaudvarok:

- Folyamatosan romló infrastruktúra
- Elavult technológia, korszerűtlen rendező-pályaudvarok
- Lassú rendezési idők, alacsony rendezési sebességek (10 km/h)
- Magas fajlagos költségek
- Rugalmatlan munkarendek, váltási idő

Rakodóhelyek:

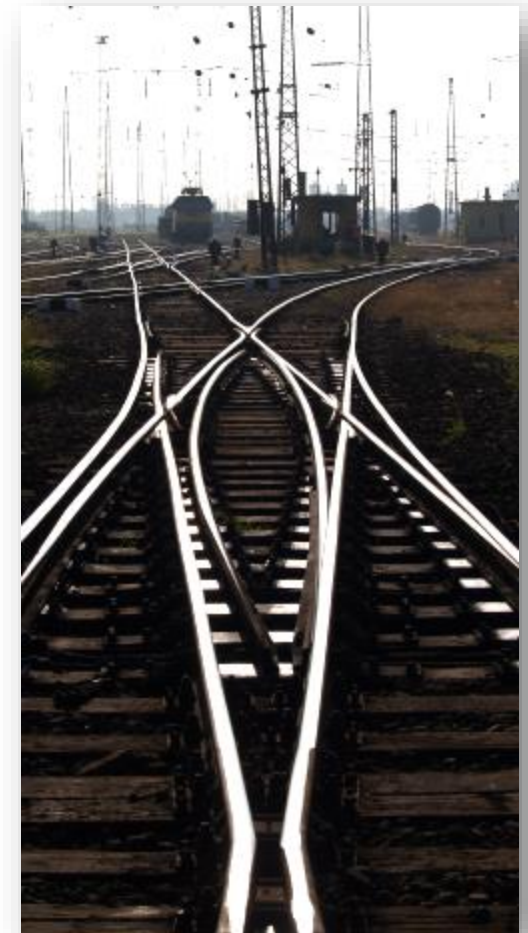
- Átépítések során megszűnő rakodóhelyek (P+R)
- Új ipari parkok vasúti összeköttetés nélkül létesülnek

Tolatószemélyzet

- Egyre gyakrabban megjelenő létszámhiány
- Elvándorlás

Sajátcélú vasúti pályahálózat és iparvágányok

- Bonyolult szabályozási környezet az üzemeltetőknél
- Szigorú vizsgáztatási és megfeleltetési rendszer
- Kritikus állapotú összekötő/vontató vágányok



Lassújelek



Rendező-pályaudvarok



Rail Cargo Hungaria intézkedései, és annak hatásai



Intézkedések:

- Igyekszünk optimális szinten tartani a költségeinket, hogy ne kelljen drasztikus áremeléshez folyamodni
- Elemezzük a vonatok kihasználtságát, menetrendszerűségét, az igényekhez igazítjuk a megrendeléseket
- Több határátmenetben megszüntettük a szórt küldeményes forgalmat
- Az állomások egy részén csak egyedi megállapodás alapján vállalunk fuvarfeladatot
- Az ügyfeleket megkeressük, hogy szórt küldeményes forgalomban többet fuvarozzanak
- KAPA, X-RAIL projektek bevezetése

Hatásai:

Pozitív:

- Költségszint megtartása
- Megfelelő kihasználtságú tehervonatok

Negatív

- Lassabb eljutás
- A csökkenő forgalmak miatt határértéken mozgunk
- **Magas kockázat, egyes forgalmak megszűnésére!**

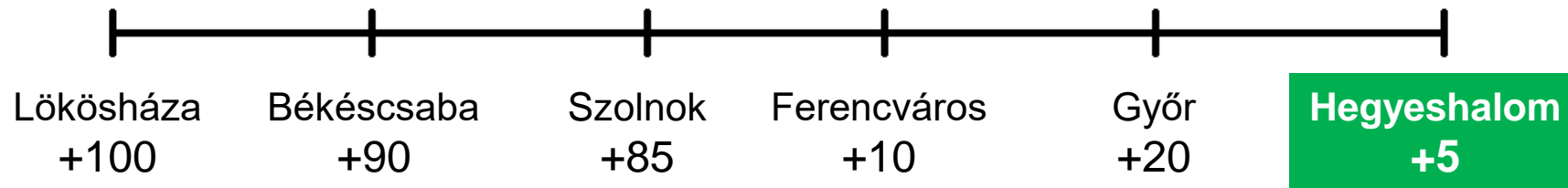


Rail Cargo Group vonatpontosság számítása



Vonatpontosság MÁV/UIC

Vonat indulások:



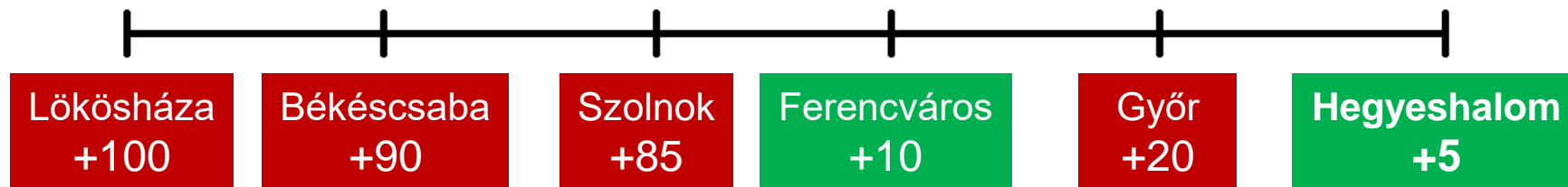
A vonat pontossága: 100%

2016-ban: 47,8% azonnali menetvonal
alaján közlekedett



RCG elemzési módszer

Vonat indulások:



A vonat pontossága: $2/6 = 33,3\%$



Magyar példák

Vonatpontosság	Lökösháza	Békéscsaba	Szolnok	Ferencváros	Győr	Hegyeshalom
100%	+100	+90	+85	+10	+20	+5
100%	+50	+45	+30	+20	+14	0
0%	-35	-30	-40	+70	+70	+90
100%	+40	+30	+40	+30	-10	-20
0%	+51	+49	+59	+51	+64	+76
100%	+79	+64	+73	+70	+66	+47
100%	-22	-22	-21	-14	-18	-33
-	-100	-110	-100	-130	-140	-150
-	+9	+13	+10	+13	+20	+14
-	+12	+15	+27	+20	+14	-3

Átlagos vonatpontosság: 71,4 %

Osztrák példák

Vonatpontosság	Lökösháza	Békéscsaba	Szolnok	Ferencváros	Győr	Hegyeshalom
33,30%	+100	+90	+85	+10	+20	+5
33,30%	+50	+45	+30	+20	+14	0
50,00%	-35	-30	-40	+70	+70	+90
33,30%	+40	+30	+40	+30	-10	-20
0,00%	+51	+49	+59	+51	+64	+76
0,00%	+79	+64	+73	+70	+66	+47
100,00%	-22	-22	-21	-14	-18	-33
100,00%	-100	-110	-100	-130	-140	-150
83,30%	+9	+13	+10	+13	+20	+14
66,60%	+12	+15	+27	+20	+14	-3

Átlagos vonatpontosság: 50,0%

Milyen intézkedéseket hoztunk eddig?

- Ahol lehetett csökkentettük/csökkentjük a tolatási órákat
- A vonatok darabszámát/kijelölését csökkentettük
- Ahol üzemvitelileg nincs akadálya az irányvonatokat szórt küldeményes vonatokkal továbbítjuk

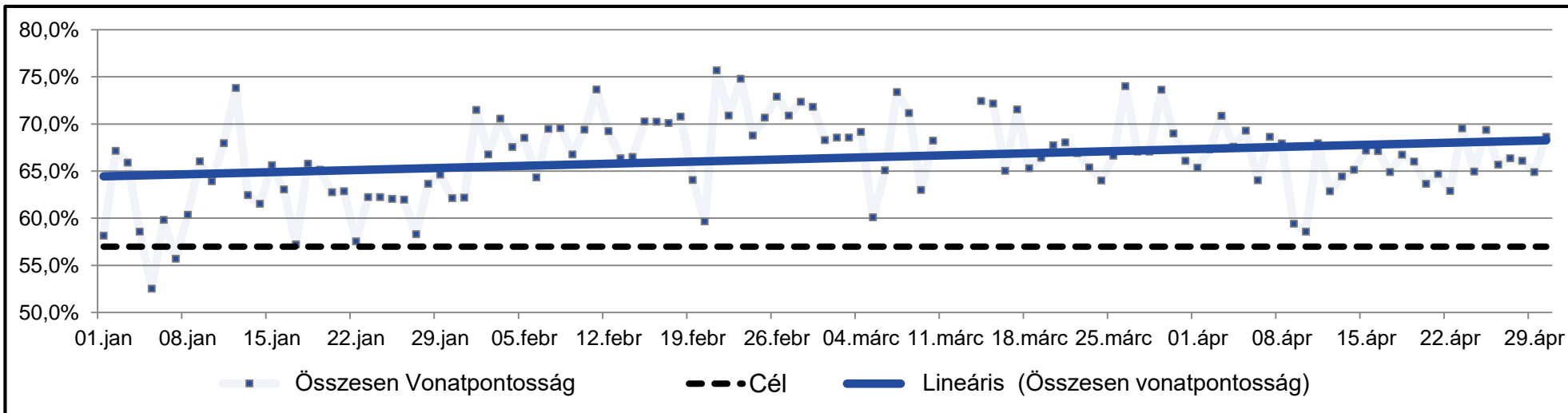
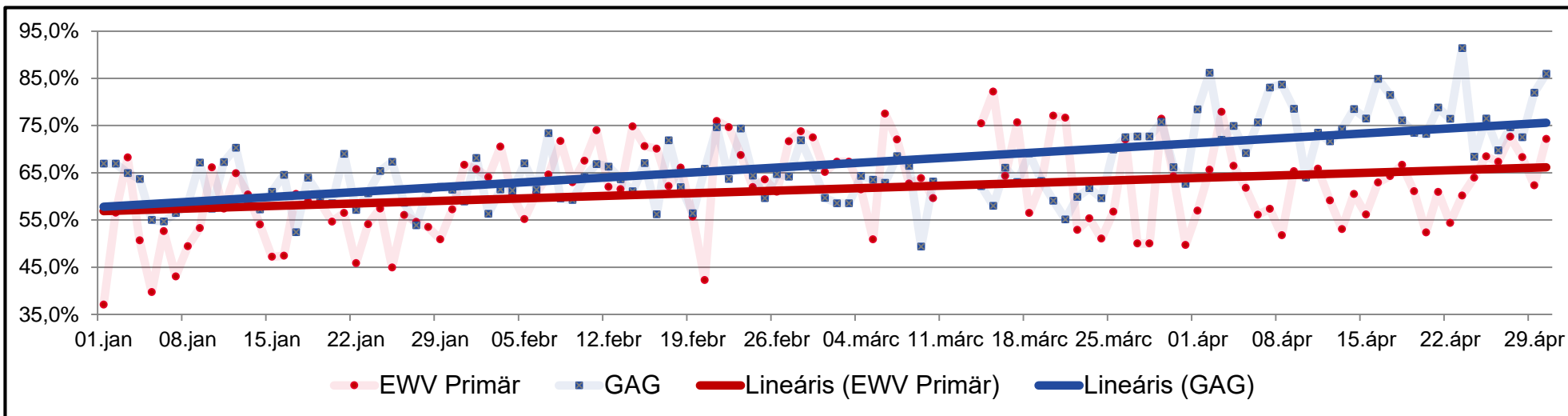
Eredmény: Javuló mutatók.

2016.01.01
2016.05.04

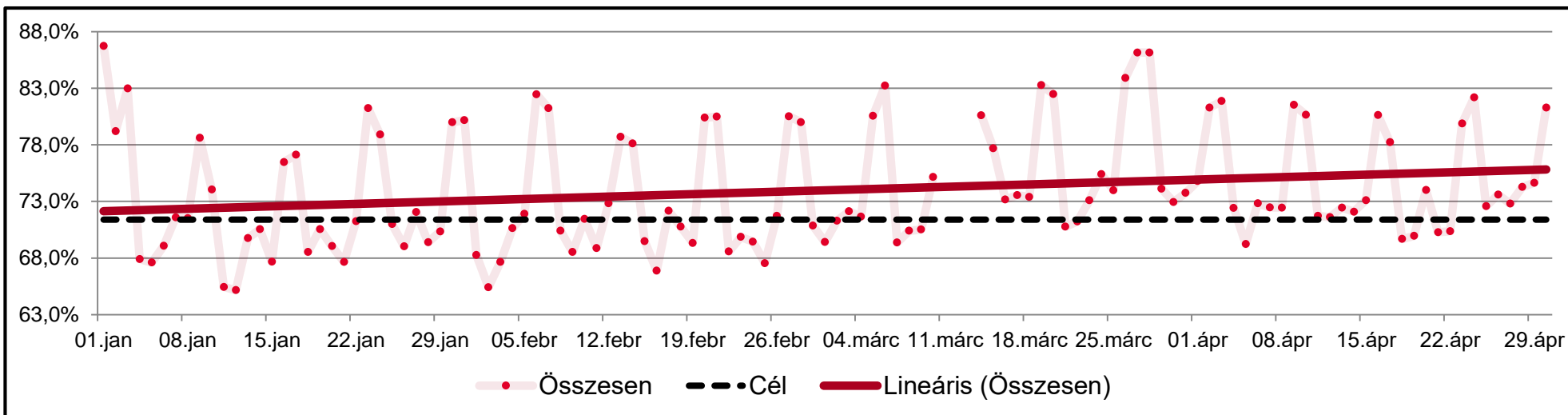
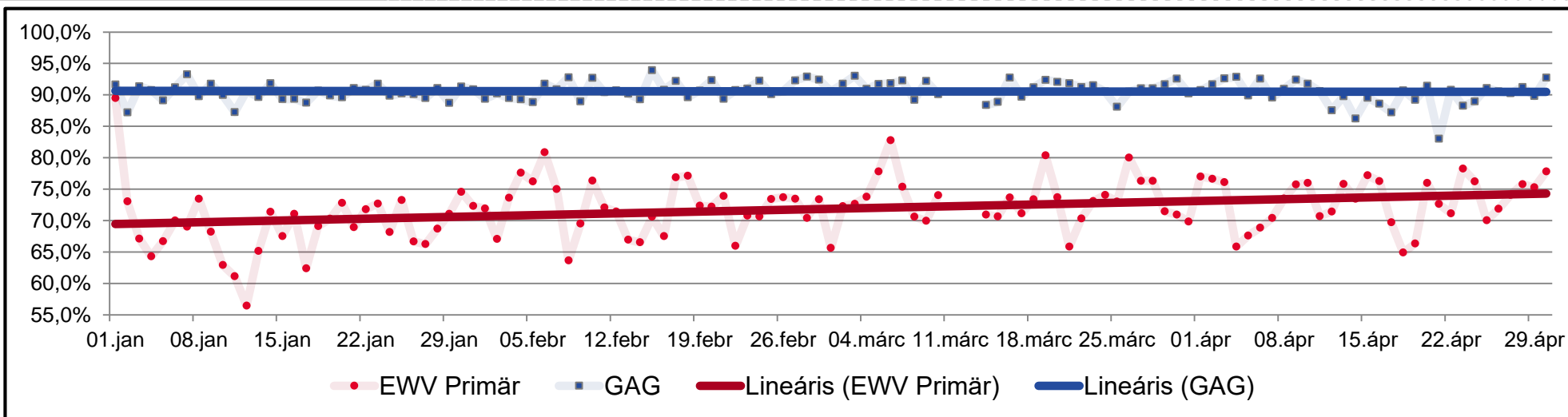
	Vonatdarabszám		Menetrendszeriség			Kiterheltség			Kilométer	
	absolut	relativ %	% (Múlt)	% (Cél)	% (Tény)	% (Múlt)	% (Cél)	% (Tény)	% (Múlt)	Tény
Összesen	33 787		58,0%	57,0%	63,9%	70,5%	71,4%	73,5%	-8,9%	3 509 591
Szórt küldemény (kiemelt)	7 686	22,7%	56,5%	55,0%	61,4%	69,9%	70,0%	72,0%	-16,0%	922 894
Szórt küldemény (bázis)	3 116	9,2%	57,2%	63,0%	69,1%	65,7%	56,0%	69,8%	-31,1%	109 479
Zártvonat (konv.)	8 604	25,5%	54,0%	51,0%	57,3%	90,4%	90,0%	90,7%	-9,2%	1 763 742
Zártvonat (kombi)	1 342	4,0%	35,7%	40,0%	47,3%	93,1%	91,0%	93,3%	-6,5%	326 781
Kiszolgáló vonat	12 164	36,0%	68,6%	66,0%	76,3%	50,7%	49,0%	55,2%	-0,8%	225 777
Audi	500	1,5%	NaN	83,0%	73,9%	NaN	72,0%	81,0%		26 216
RCC	326	1,0%	25,5%	40,0%	30,4%	86,8%	90,0%	86,9%	89,2%	117 713
Répa	49	0,1%	57,5%	40,0%	41,6%	93,8%	90,0%	96,8%	43,8%	16 989



Javuló vonatpontosság



Javuló kiterheltség

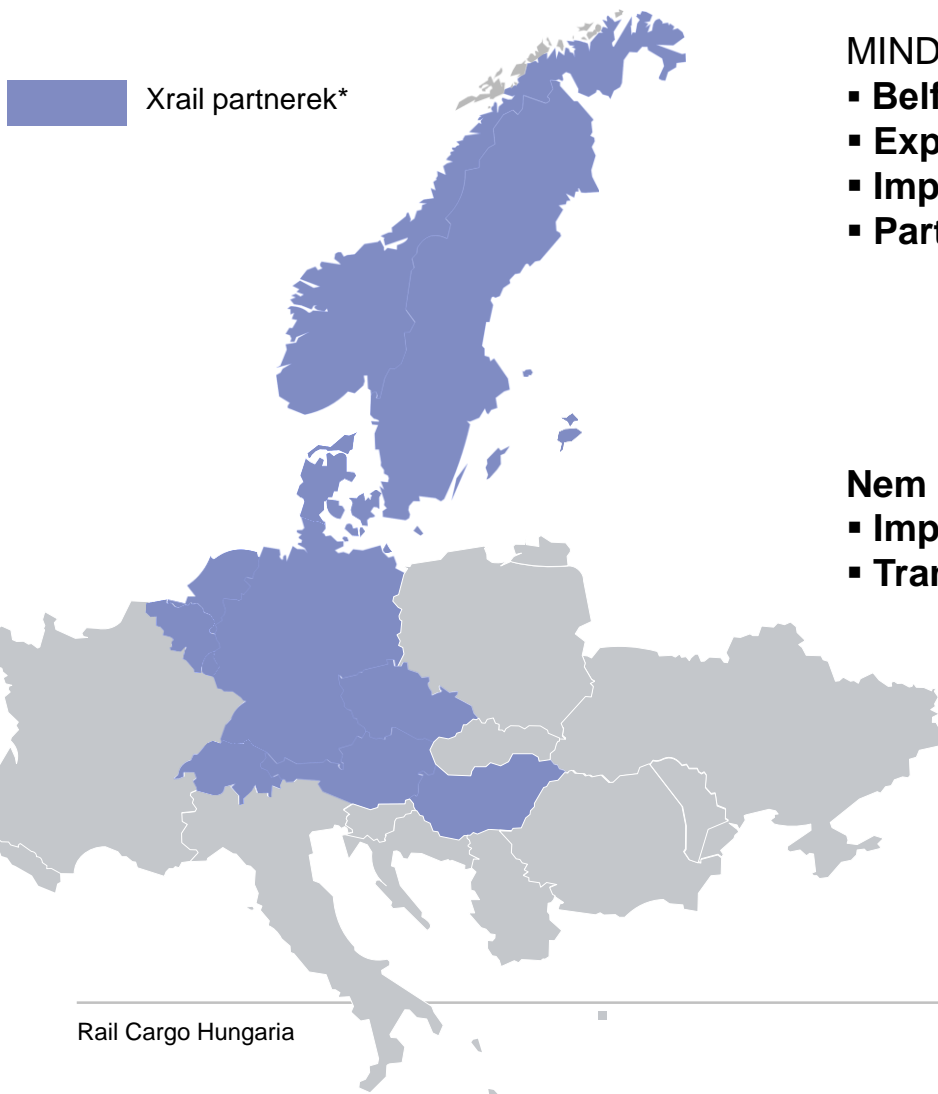


Kapa projekt



Alapfeltételek a tolatási csomópontokban történő alkalmazhatóság értékelésére

Az alábbi megfontolások a következő feltételezéseken alapulnak



MINDEN

- **Belföldi küldemény**
- **Exportok partner vasútállalatok felé**
- **Importok partner vasútállalatoktól**
- **Partner vasútállalatok közötti tranzit esetében történik foglalás**
 - Minden szállításhoz elvégzik a kapacitásvizsgálatot és fix foglalást üres- és rakott futásra.
 - Idejében vannak információk a reális bevételről (vonatösszetétel)
 - Nem bonyolítanak le ad hoc forgalmakat

Nem partner-vasútállalatok küldeményei esetében

- **Importban**
- **Tranzitban partner vasútállalatok felé nem történik foglalás**
 - A mai időintervallumoknak megfelelően vannak információk a reális bevételről
 - Rövid idővel előbbi információáramlás

* Azok a vasutak, amelyek be kívánják vezetni a kapacitásfoglalást

A termék differenciálásának hatásai az ügyfelekre

Termékdifferenciálás

A jövő perspektívája

- 1** Terv-orientált ügyfelek (előrelátható, nincs időbeli megkötés)

 - Idejében ismert kapacitásokról kötött hosszú lejáratú szerződések
 - Lehetségesek bónuszok a korai foglalásra
 - Törlési díjak a késői módosításokra

- 2** Költségorientált ügyfelek (előre nem látható, nincs időbeli megkötés)

 - Az ügyfélnek üres helyekre vagy a „készenléti megrendelésekbe” kell foglalniuk (bónuszok lehetségesek)

- 3** Terv-orientált ügyfelek (előrelátható, időbeli megkötés)

 - Hosszú lejáratú szerződések kölcsönös kapacitás-megállapodással
 - Bónuszok a korai foglalásra
 - Törlési díjak a késői módosításokra

- 4** Kereslet-orientált ügyfelek (előre nem látható, nincs időbeli megkötés)

 - ETA- ígéret alapján kocsirakományú forgalomban, környezetbarát módon szolgálható ki a szegmens
 - Rugalmas, késői foglalást és ingyenes lemondást lehetővé tévő díjszabás → legmagasabb díj (“A rugalmasság nem ingyenes”)
 - A kontingenst nagyon hosszú idővel előbb le kell foglalni-

Ügyfelek elvárásai:

- Árve
- Egy
- Pon
- Foly
- Rö
- Min
- 22,5



