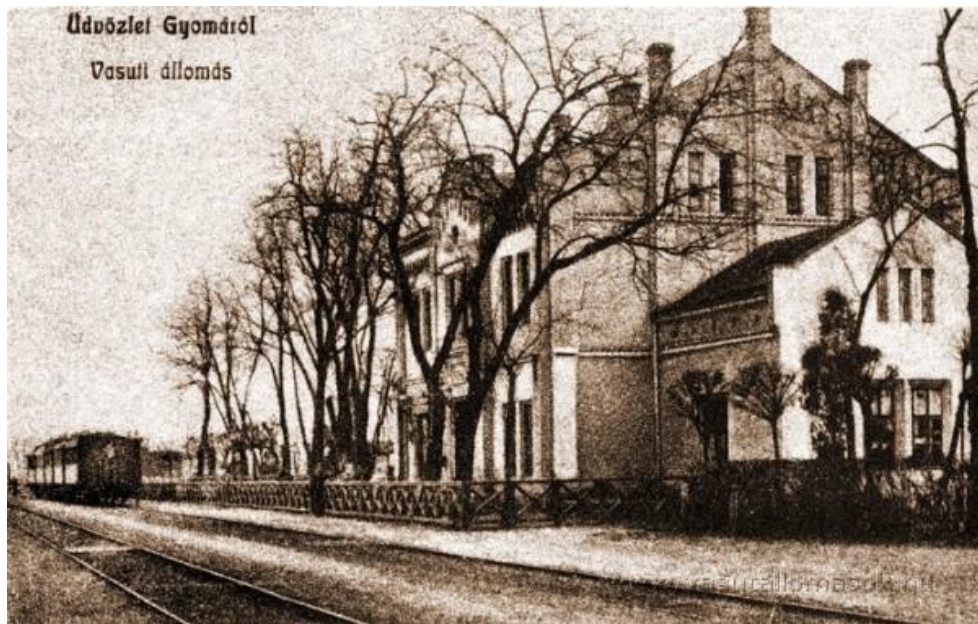


Thales Austria GmbH új távvezérlési koncepciója a Gyoma - Békéscsaba vonalszakaszon

2016 MÁJUS





Induljunk el
közösen ezen
az úton!

Bevezetés a távvezérlés alapvető koncepciójába

A távkezelési koncepció funkciói

- Információs körzetek, Kezelők és információs körzetek relációja
- Kizárólagos kezelési jog, Kezelés átvétel
- Tolatás, Vonatmozgatás kezelés szétosztása egy pályaudvaron belül
- További funkciók:
 - Információs körzetek kiválasztásának felügyelete
 - Sziámi ablakok

GIYF

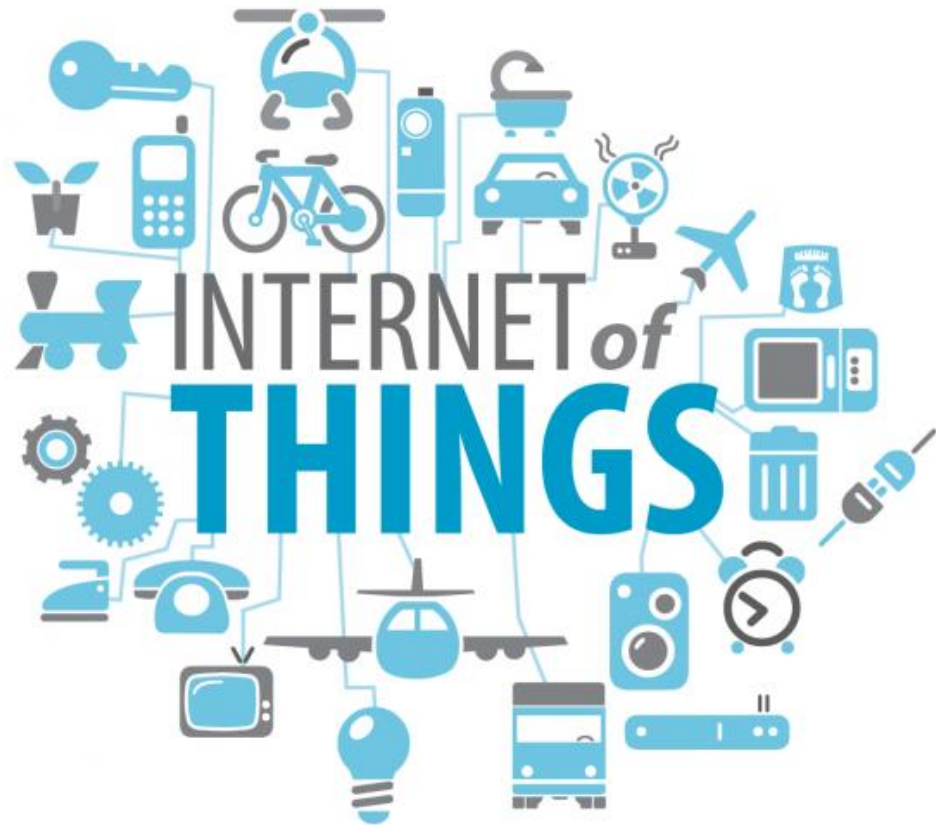
- Google Is Your Friend

IKKNT

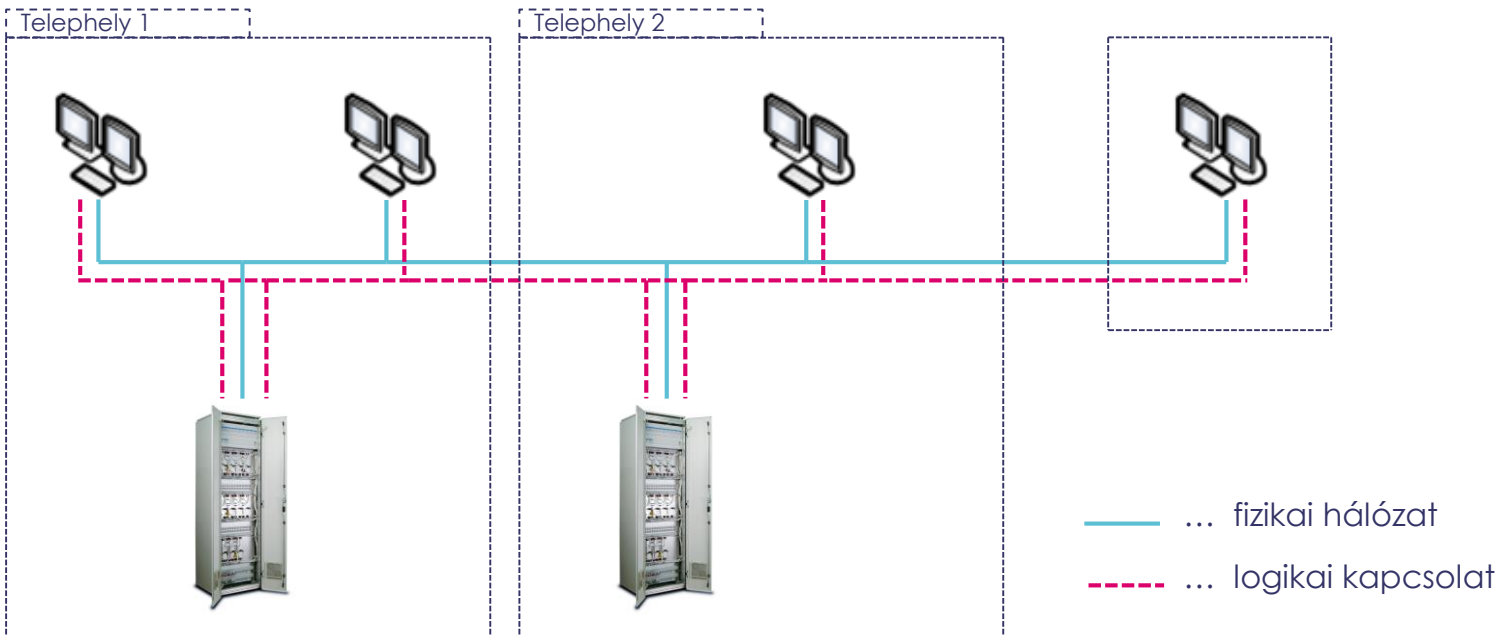
- Információs körzet kiválasztása nem teljes

IoT

- Internet of Things

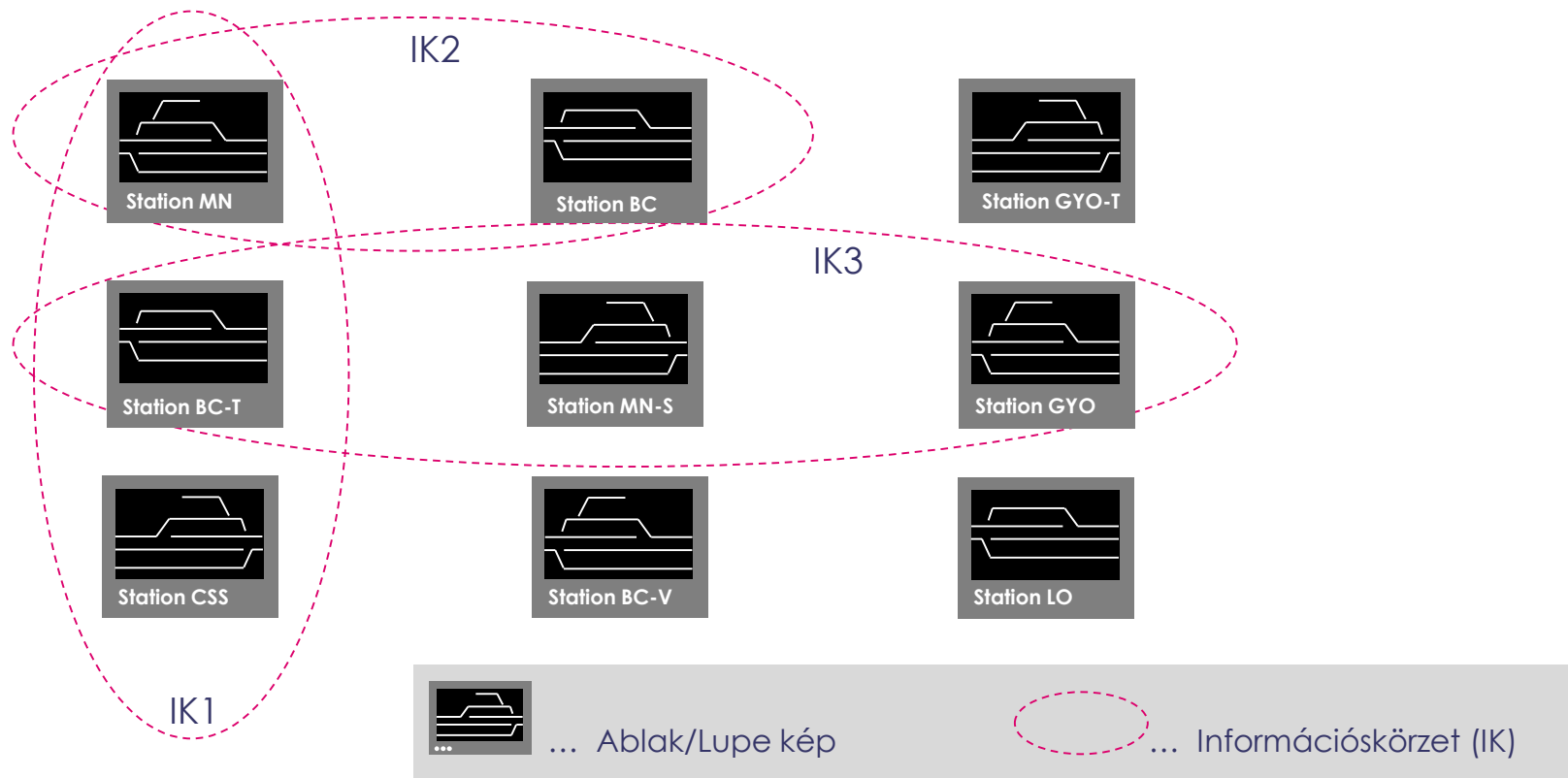


Hálózati kapcsolatok a Thales távirányítási rendszerében



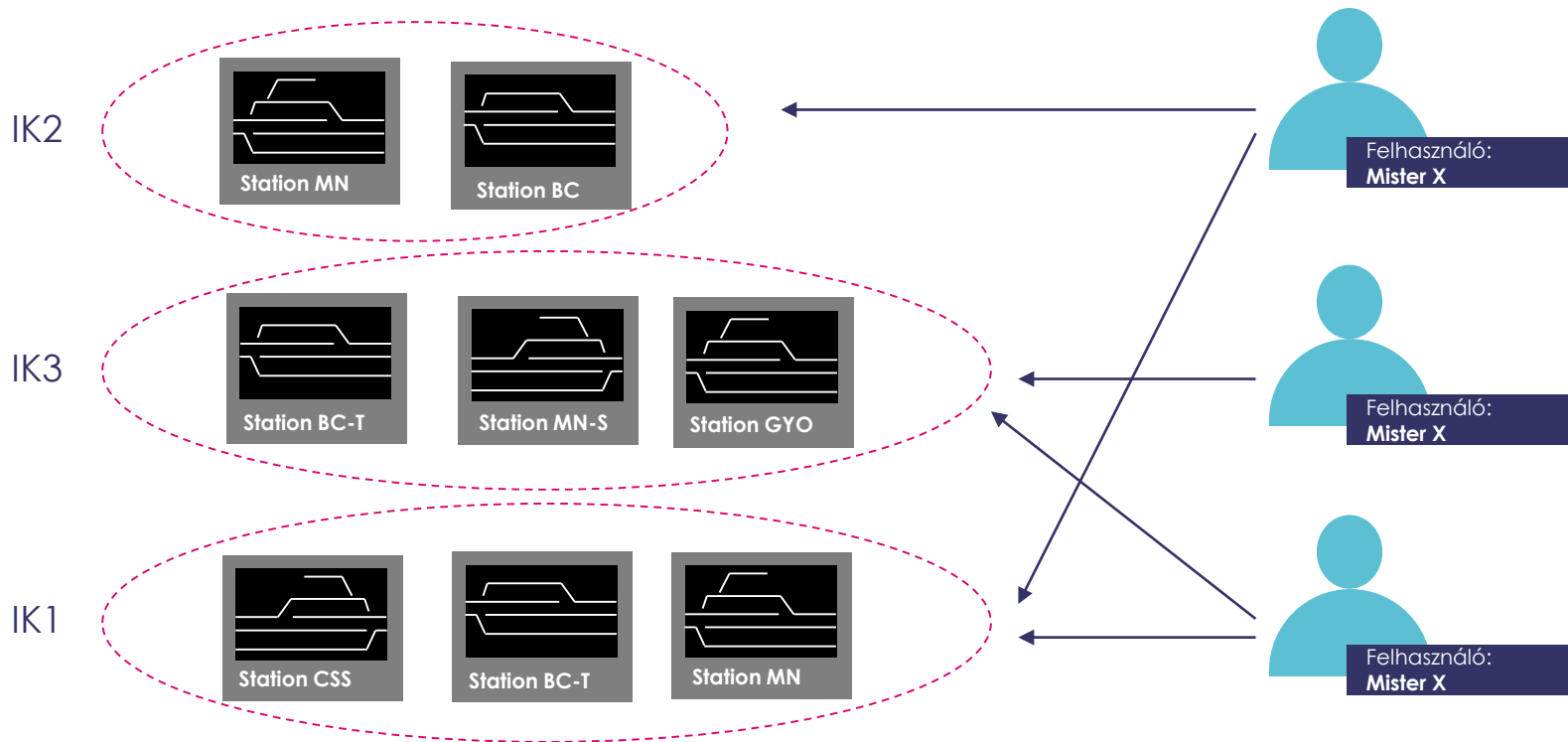
OPEN

Információs körzetek



This document may not be reproduced, modified, published, translated, in any way, in whole or in part or disclosed to a third party without the prior written consent of Thales - © Thales 2015 All rights reserved.

Felhasználók és Információs körzetek



This document may not be reproduced, modified, published, translated, in any way, in whole or in part or disclosed to a third party without the prior written consent of Thales - © Thales 2015 All rights reserved.

Kizárólagos kezelési jogosultság

Állapotok:

➤ Ablak benne van az aktuális információs körzetben és a felhasználó kizárólagos kezelési joggal rendelkezik erre az ablakra nézve

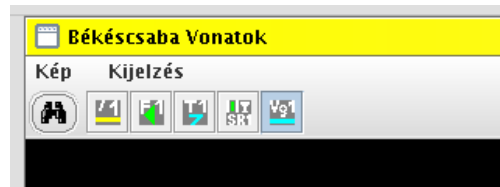
- A felhasználó a feladatkörének megfelelően kezelhet

➤ Ablak benne van az aktuális információs körzetben, viszont más felhasználó rendelkezik a kizárólagos kezelési jogokkal

- A felhasználó csak a kezelési joggal kapcsolatos parancsokat éri el

➤ Ablak nincs benne az aktuális információs körzetben

- A felhasználó nem kezelhet



Kezelési jog átvétele

Átvétel és nem Leadás

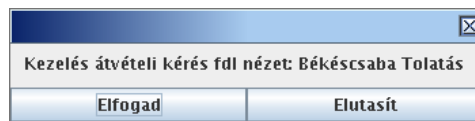
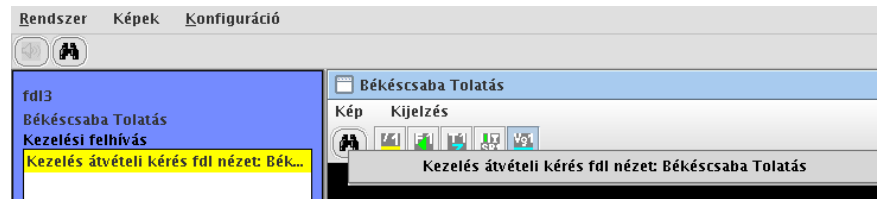
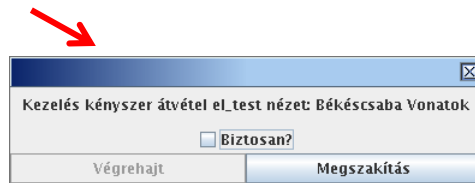
Kétfajta átvétel lehetséges

➤ Kezelési jog kérés

- Két fél közötti interakció

➤ Kezelési jog kényszerátkapcsolás

- Neheztett parancs (EBO2 alkalmazás szintjén kezelve) azonnali jogosultságátvétele, mindenféle egyeztetés nélkül, alapvetően csak kritikus helyzetek kezelésére tervezve



OPEN



Egy fontos és szép
állomás, különleges
igényekkel.

Rész – Egész kapcsolat, Tolatás és Vonatmozgások kezelése

Békéscsaba Teljes == [Békéscsaba Vonat + Békéscsaba Tolatás]

3 ablak topológiailag megegyező megjelenítéssel, viszont különböző kezelési lehetőségekkel

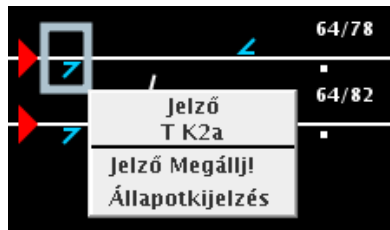
➤ A teljes ablak minden a feladatkörnek megfelelő kezelést lehetővé tesz



OPEN

Rész – Egész kapcsolat, Tolatás és Vonatmozgások kezelése

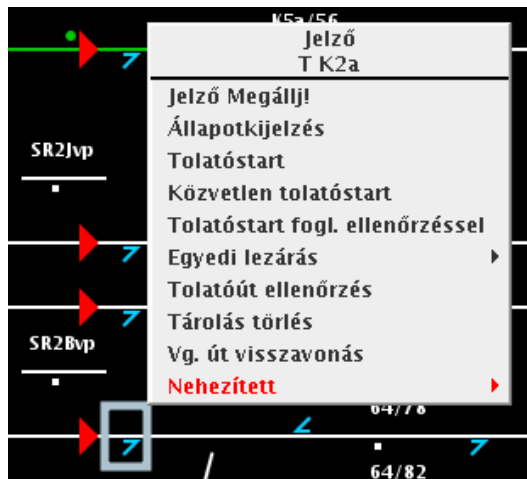
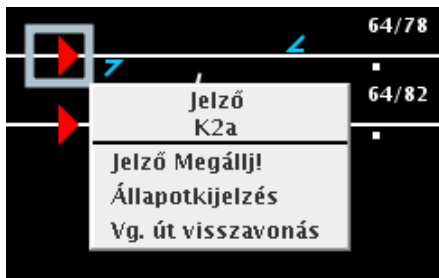
- Vonatmozgások kezelésére tervezett ablakban csak az ehhez szükséges kezelések elérhetők



OPEN

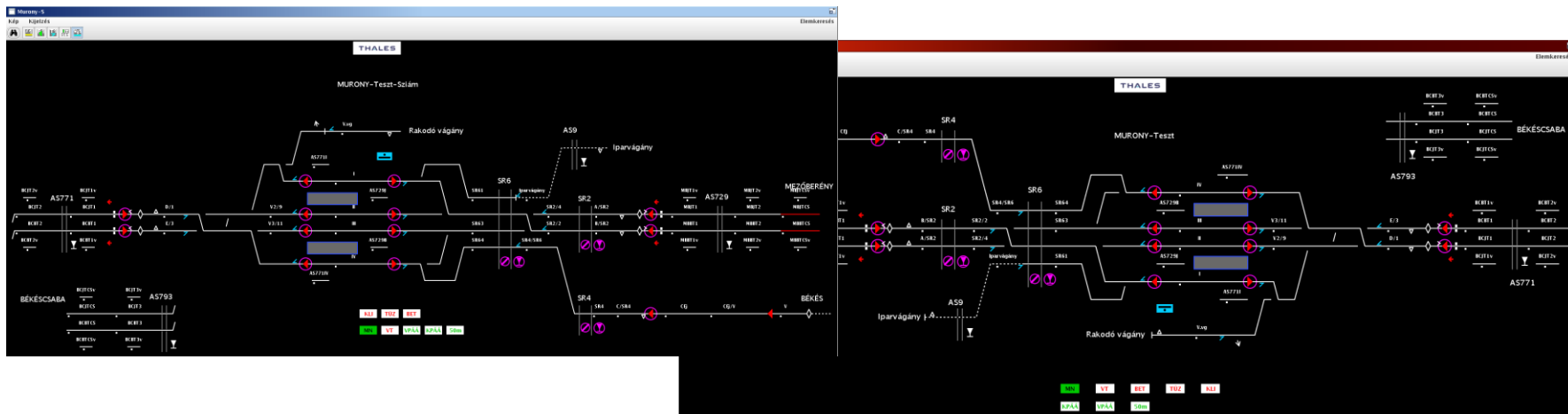
Rész – Egész kapcsolat, Tolatás és Vonatmozgások kezelése

- A tolatás kezelésére tervezett ablakban csak az ehhez szükséges kezelések elérhetők

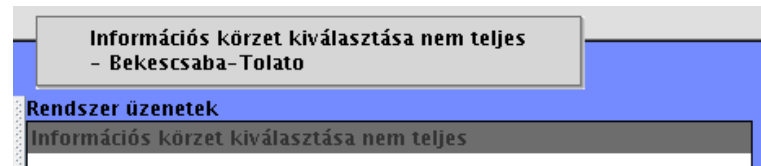
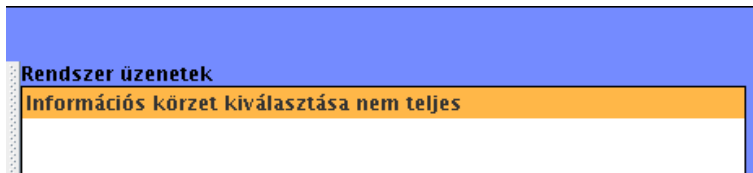


OPEN

Sziámi ablakok



Információs körzetek kiválasztásának felügyelete



OPEN



Megérkeztünk!
Vagy nem.

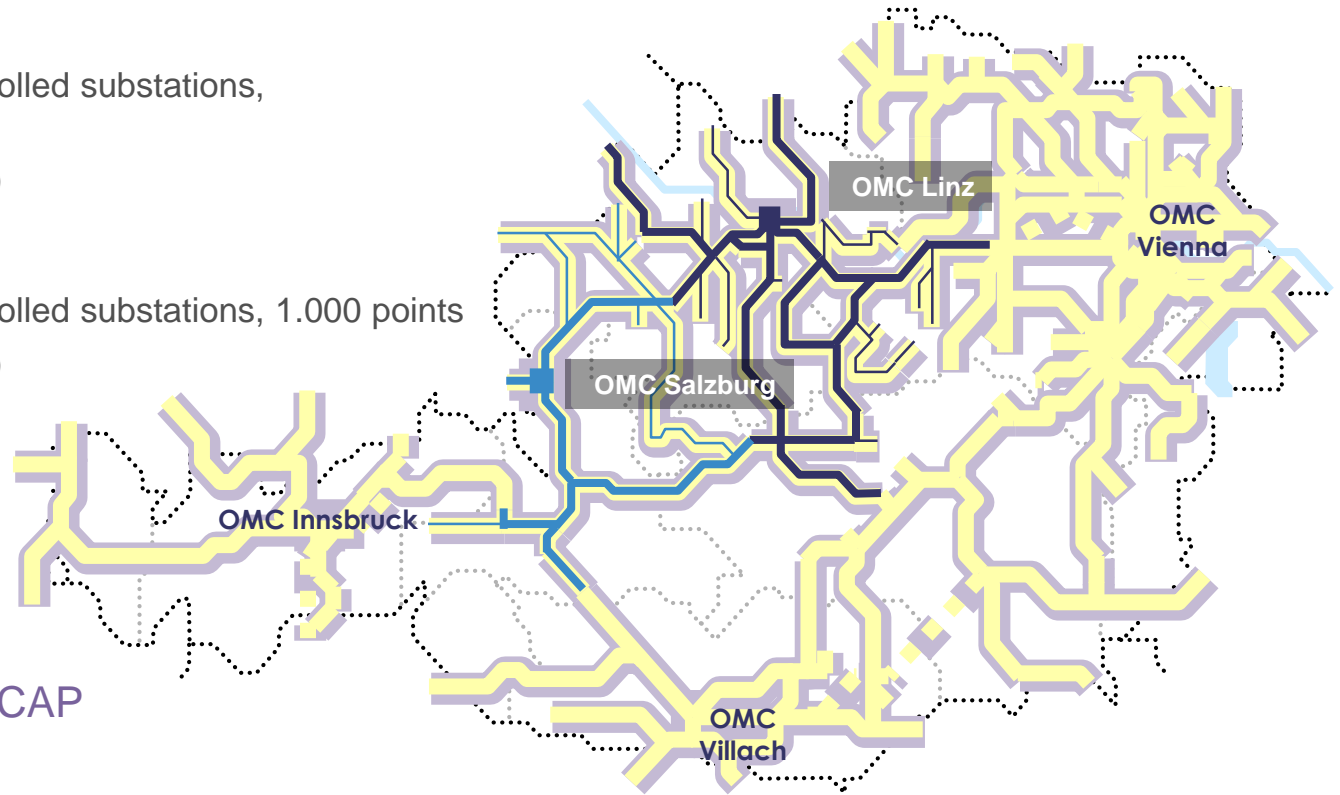
Ausztria - OMC

➤ OMC Linz

- 90 remote controlled substations, 1.600 points
- 2016 (OMC 2.0)

➤ OMC Salzburg

- 45 remote controlled substations, 1.000 points
- 2015 (OMC 2.0)



- Thales Security/DCAP
- Thales ARAMIS
- Thales OMC

OPEN

Hálózat, hálózat, hálózat,...

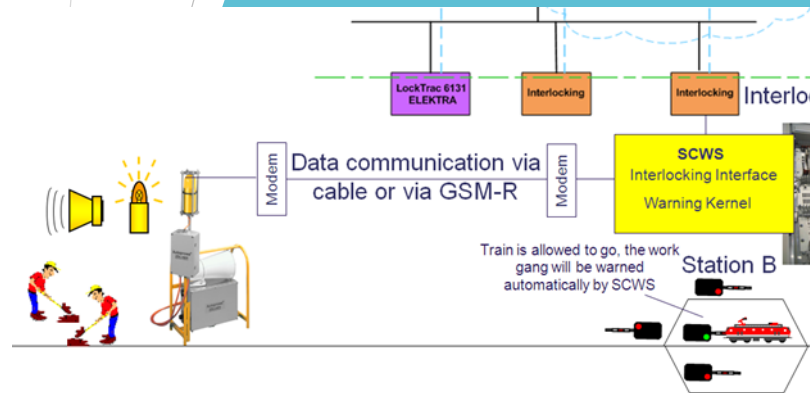
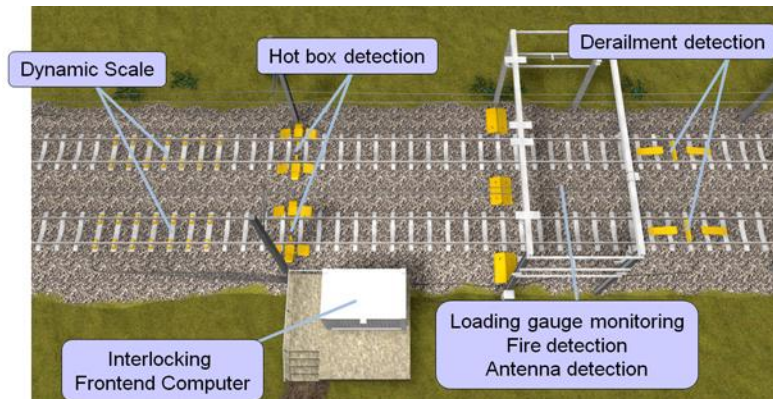
MOVUS - Mobile Radio Shunting System

- Input of shunting route requests via mobile input console



SCWS - Automated Work Gang Protection

CheckPoint - Automated Train Monitoring



OPEN

EBO2 Munkaállomás OMC Salzburg



This document may not be reproduced, modified, adapted, published, translated, in any way, in whole or in part or disclosed to a third party without the prior written consent of Thales - © Thales 2015 All rights reserved.