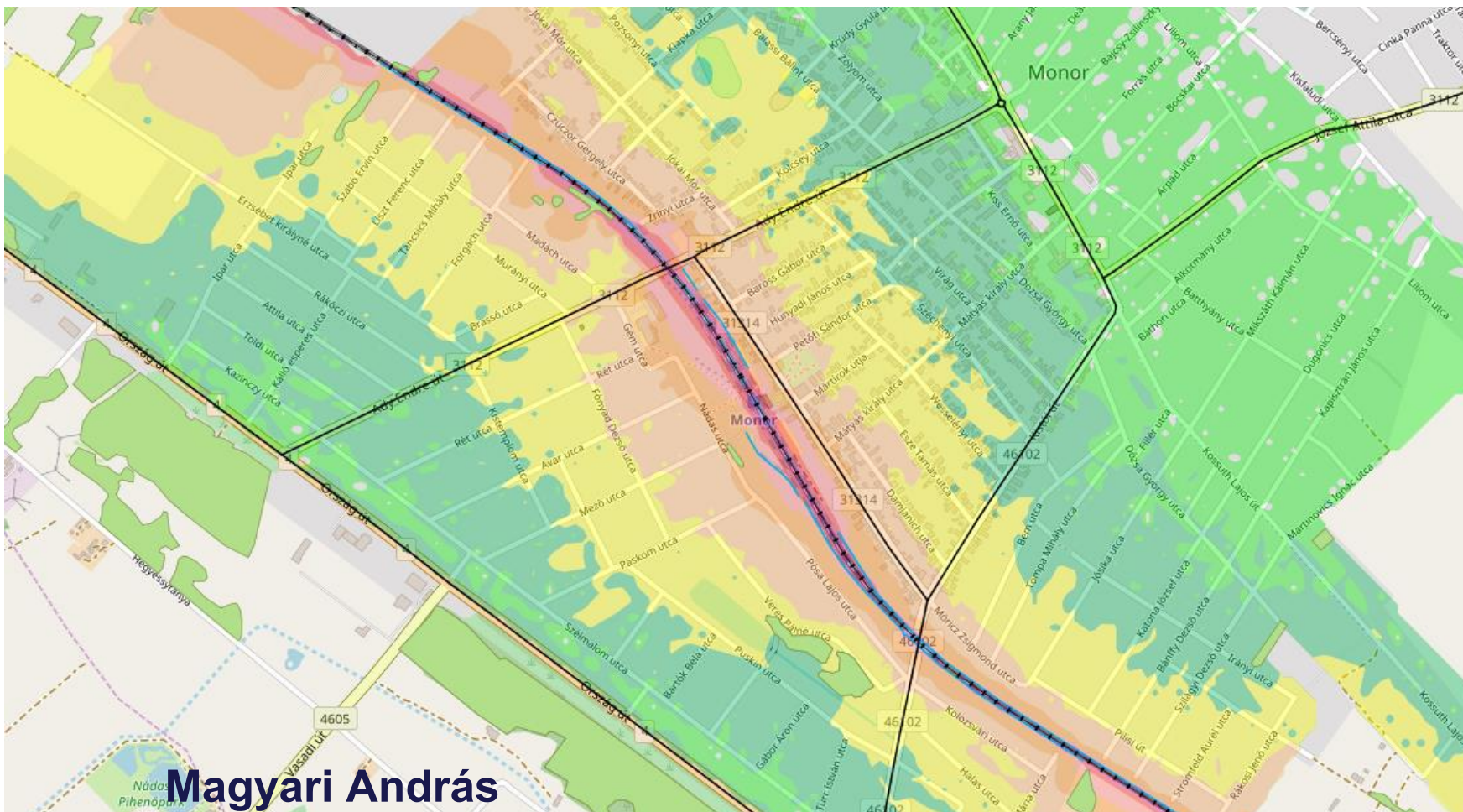


# Közlekedési adatok elemzése térinformatikai eszközökkel



**Magyari András**

Közlekedési Módszertani Iroda  
Irodavezető

I. Magyar Közlekedési Konferencia  
2017. 10.18-20 Eger

# A KMI létrehozásának célja

- NFM megrendelői szervezet támogatása
- Intelligens közlekedési rendszerek (ITS) szigetüzemének felszámolása
- Országosan átjárható valósidejű utastájékoztatási rendszer létrehozása (VOLÁN-MÁV-GYSEV-BKK)
- Átszállás tervezés vasút-busz, busz-busz között
- Közösségi és közúti forgalomirányító központok összekapcsolása (ÚTINFORM-VOLÁNOK)
- EU közlekedés informatikai szabványainak honosítása
- Egységes elektronikus jegyrendszer adatháttérének megteremtése, és üzemeltetése

# A KMI stratégiai pillérei

Állami és piaci szereplőknek valós hozzáadott értékű szolgáltatás nyújtása.



Közlekedéspolitikai célok támogatása ott, ahova az NFM nem ér el.



Stratégiai rendszerelemek biztosítása az ágazatirányítás érdekében.

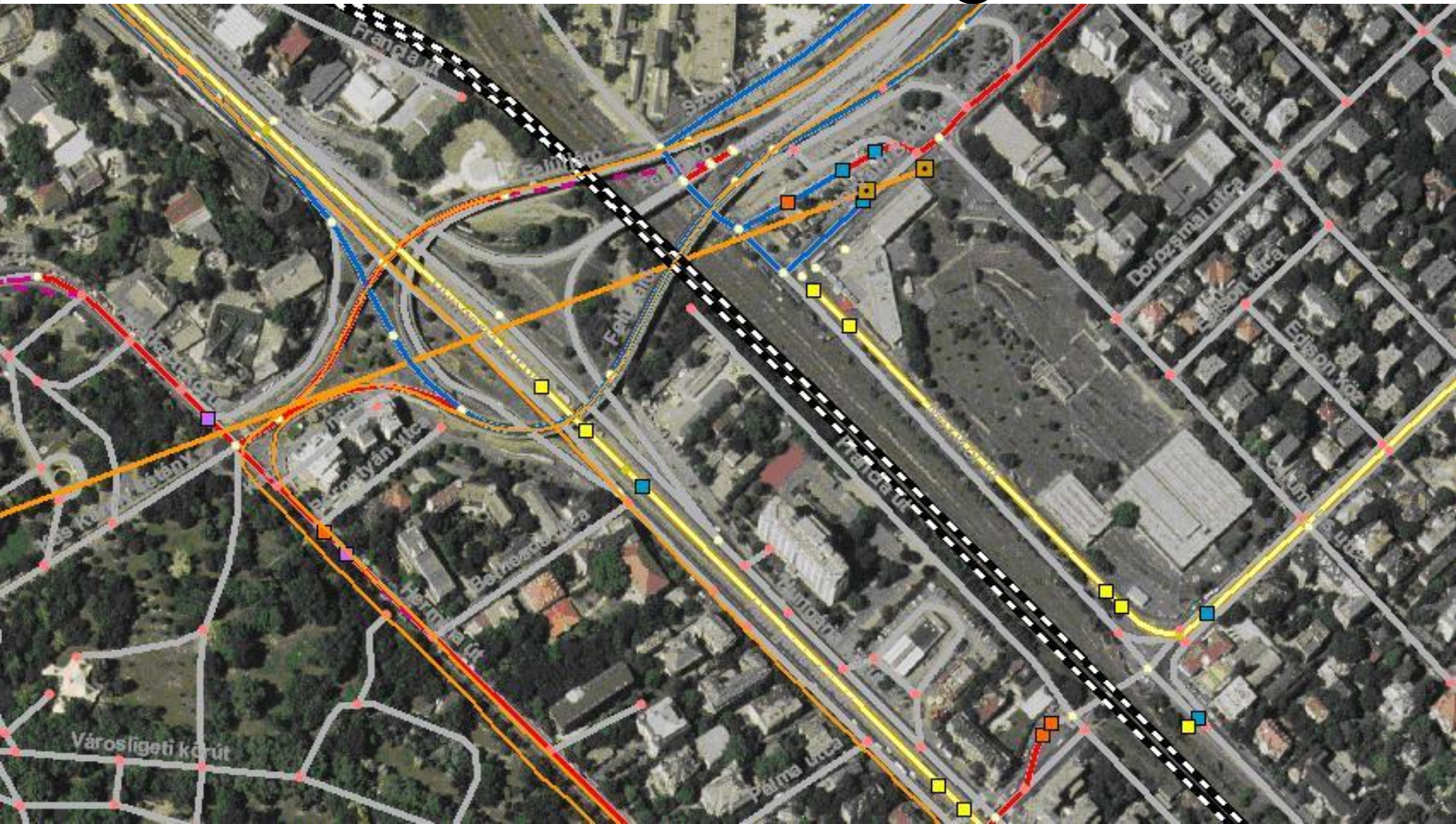
Komplex projektek, intézkedések támogatása, koordinálása.



Kormányzati adatvagyon gondozása, védelme.

# Mindennek az alapja: a hálózatok

## Cél a biztos háttér megteremtése



# Szoros együttműködésben a Volán Egyesülettel



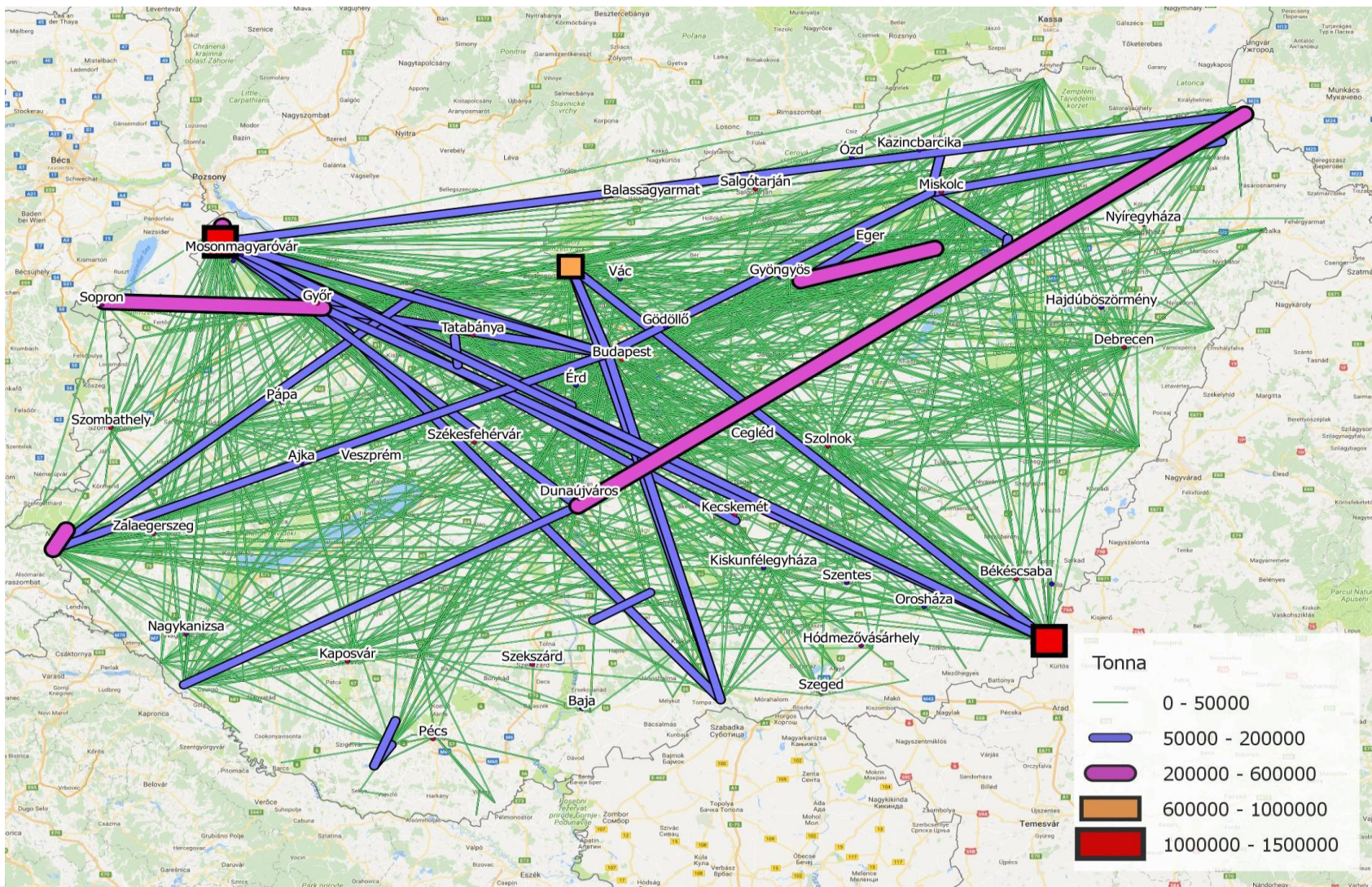
# A megrendelő és a tudományos munka támogatása

- Utasforgalmi elemzések térbeli vizualizációja
- OCF térinformatikai támogatása
- KTI által kezelt téradatok egységes platformra hozása
- Országos közlekedési adattárház építése
- Tervezett menetrendek térbeni vizualizációja
- Csatlakozások elemzése
- Valós idejű adatok befogadása, és továbbadása
- Térinformatikai szakértői munka végzése az országos és budapesti közlekedés szervezés számára

# NUSZ útdíj, és flottamenedzsment jármű pozíció adatok összevetése



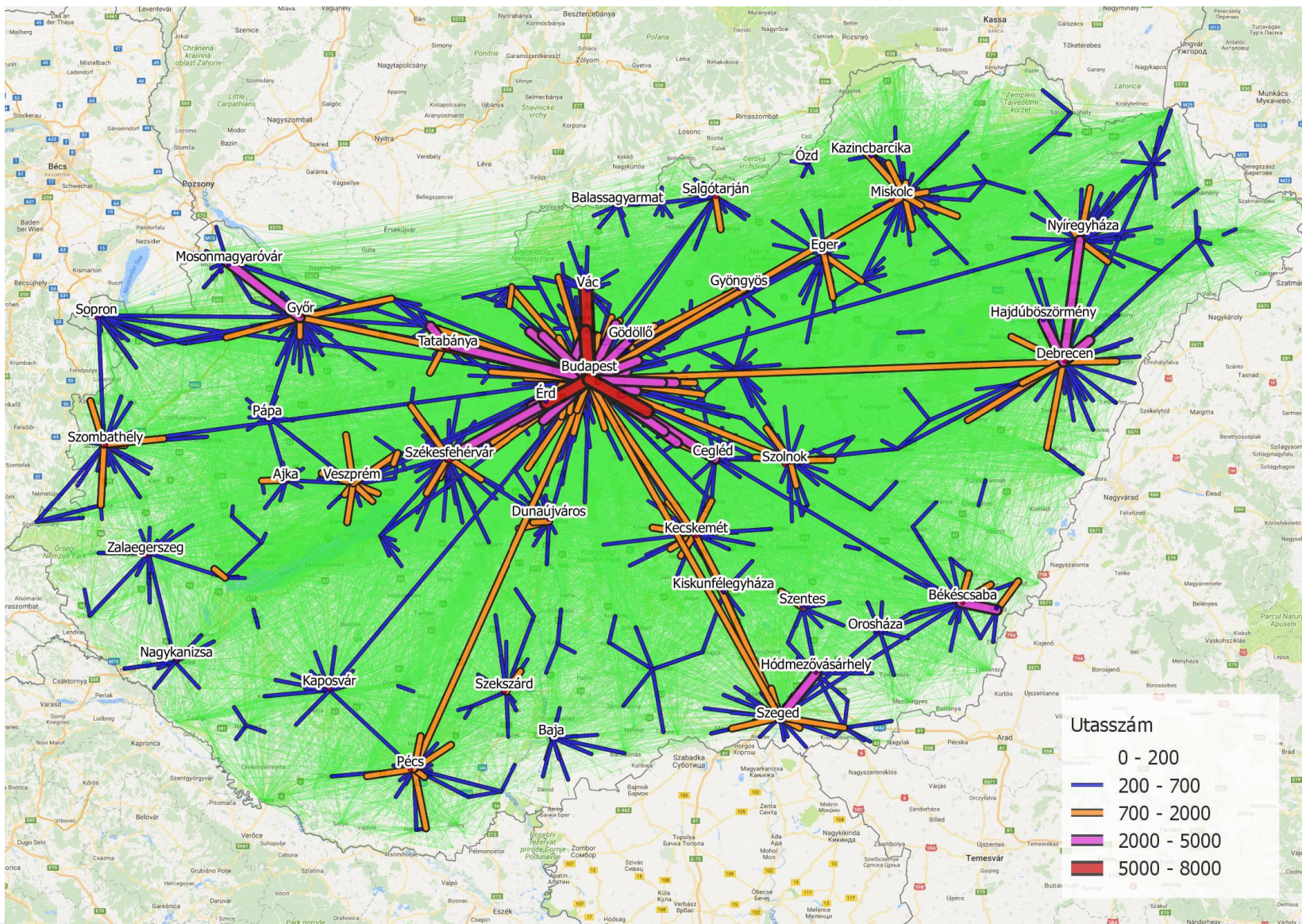
# Vasúti teherforgalom mozgása árutonnában



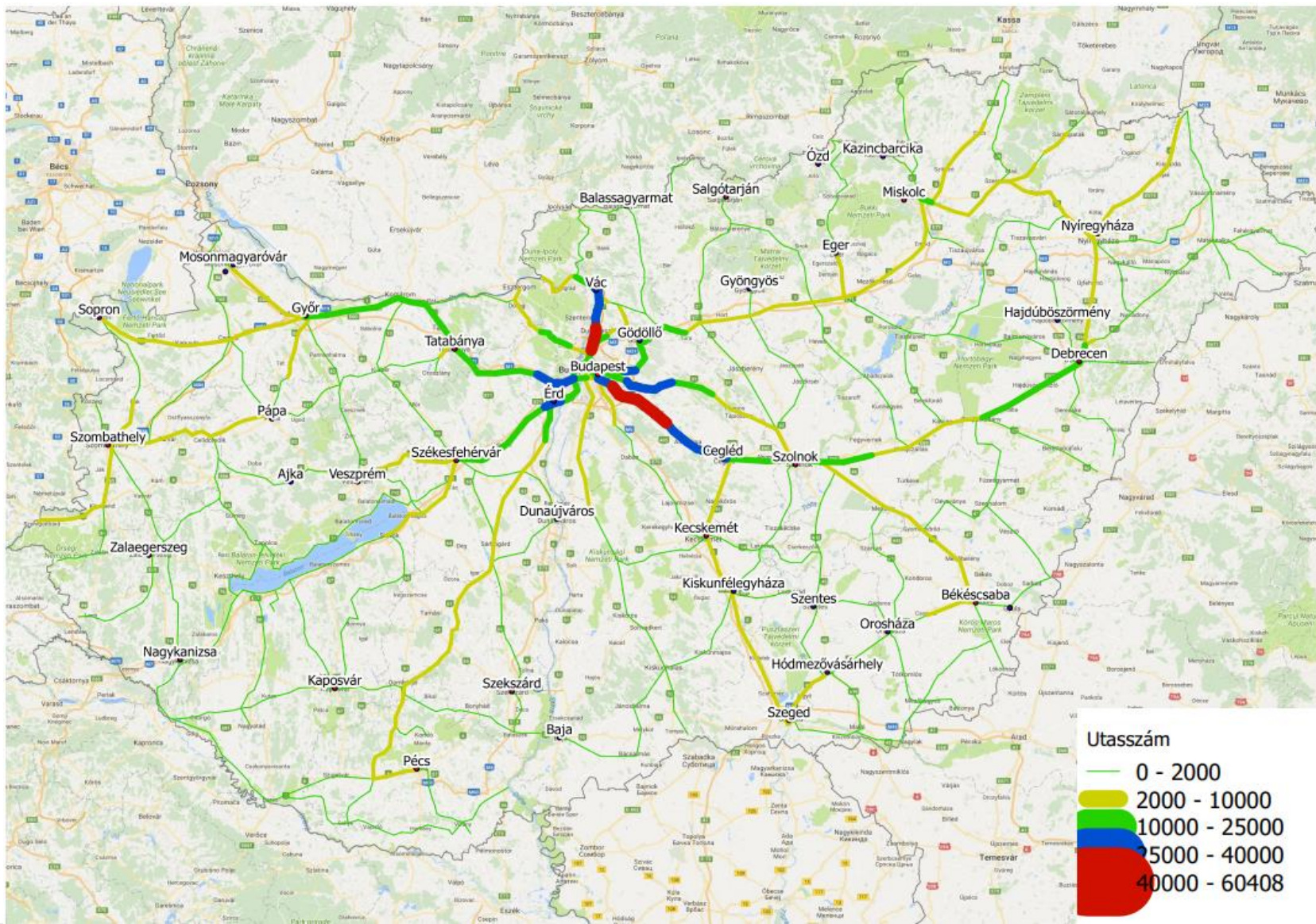




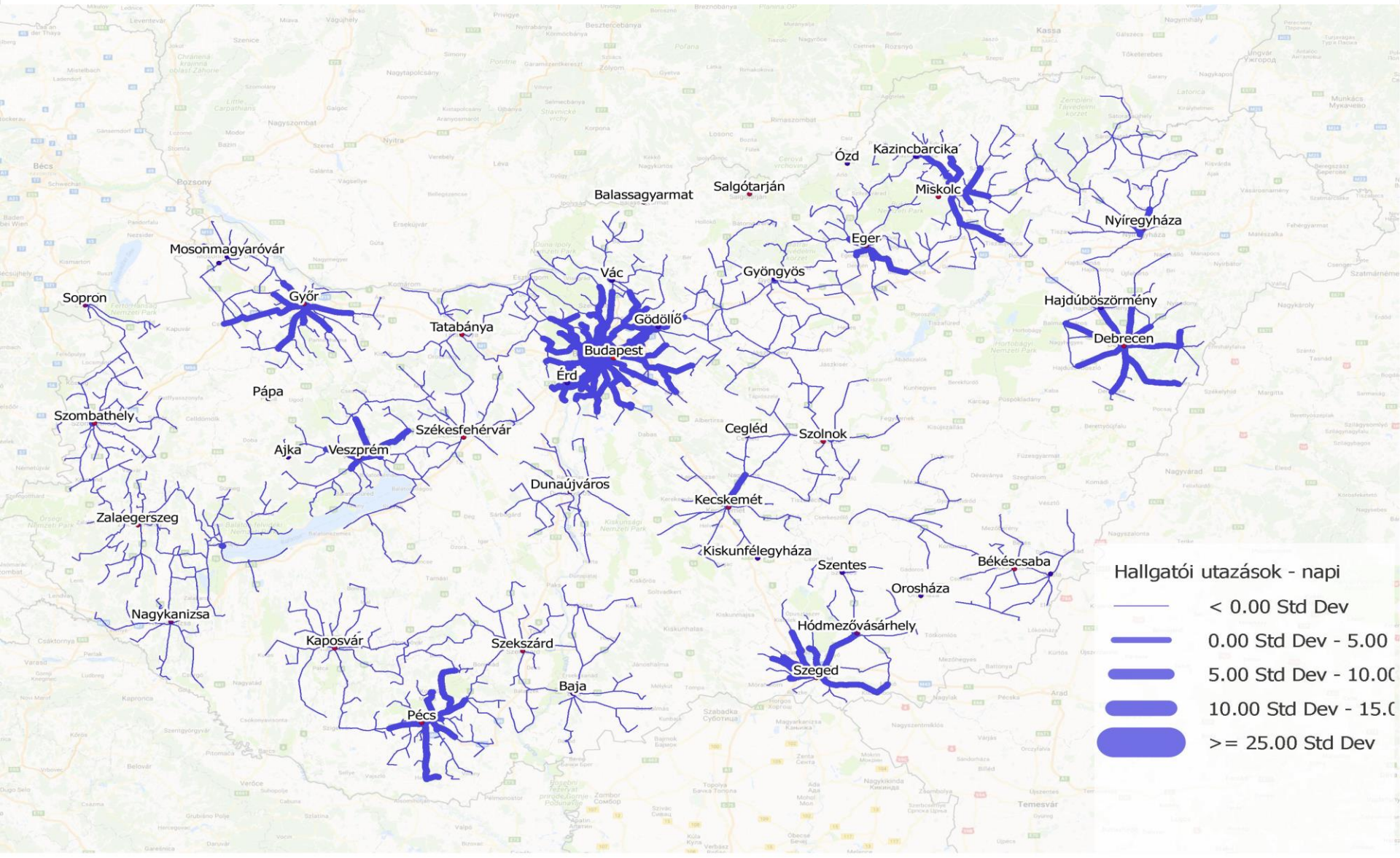
# Utazások közösségi közlekedéssel



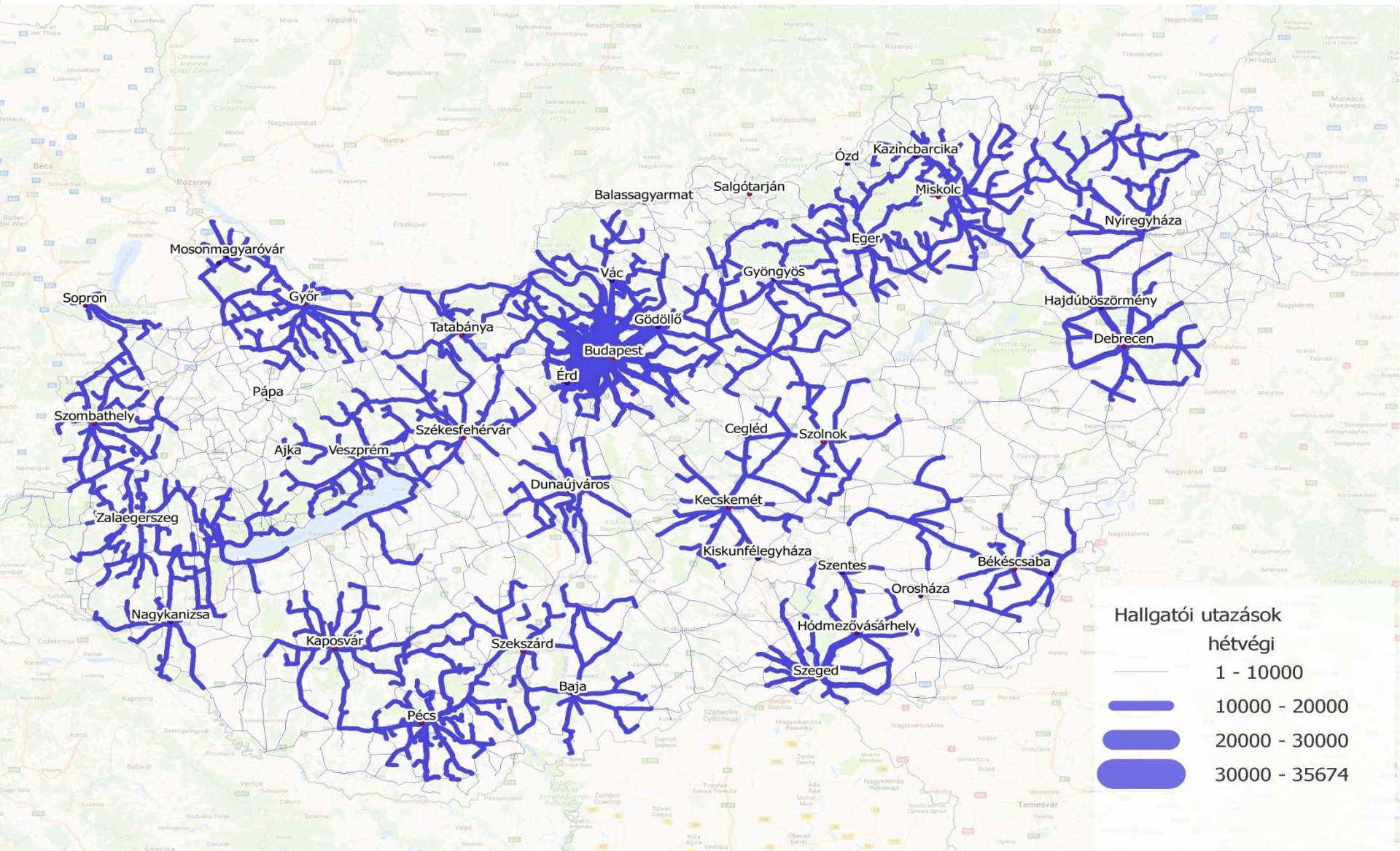
# Vasúti személyszállítási volumene



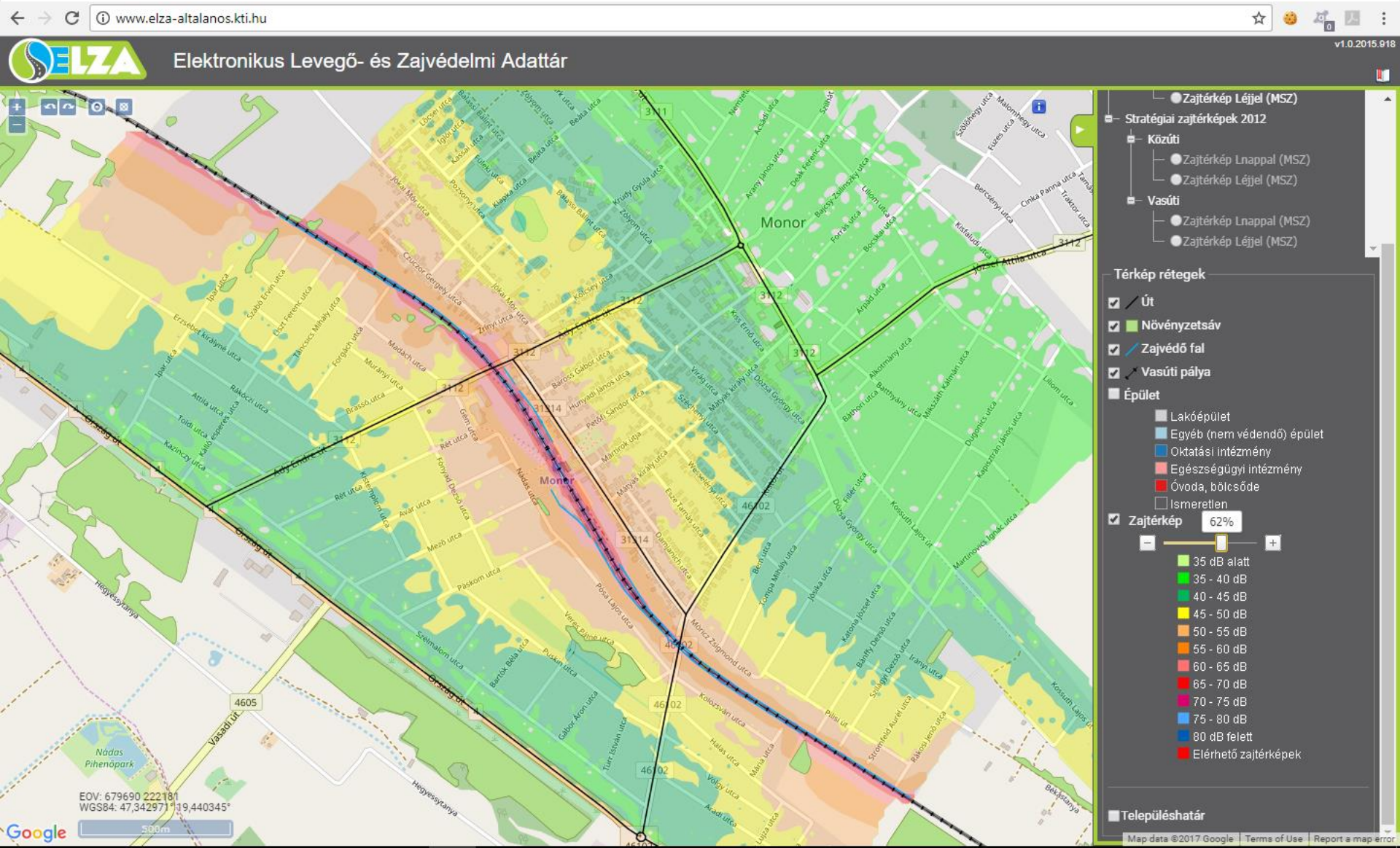
# Hallgatói utasforgalom hétközben



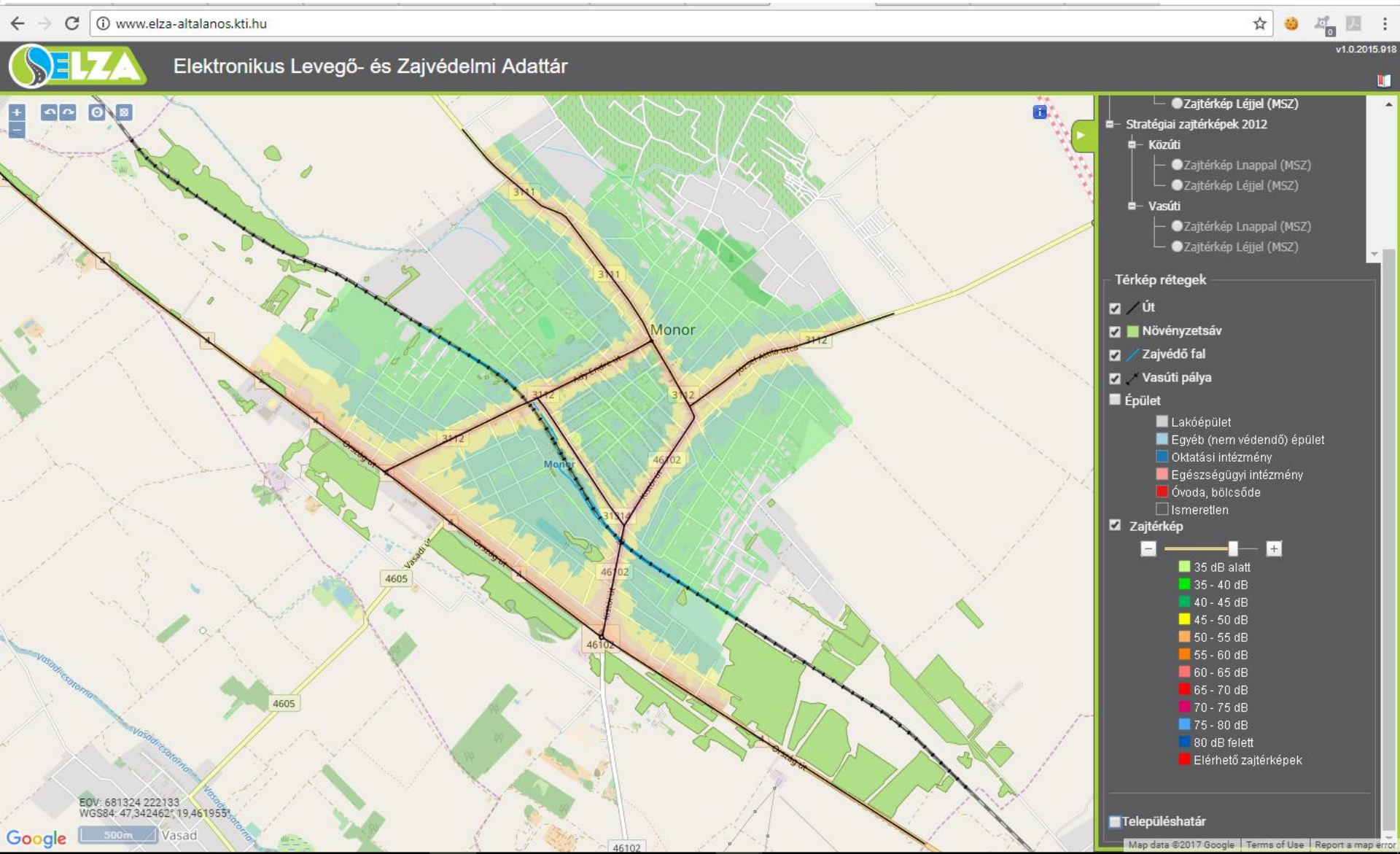
# Hallgatói utasforgalom hétvégén



# Vasúti zajtérkép



# Közúti zajtérkép



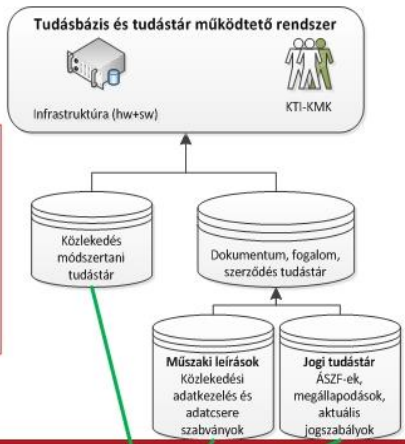
# A KTI Transmodel szolgáltatása

KÖZLEKEDÉSI KORMÁNYZAT

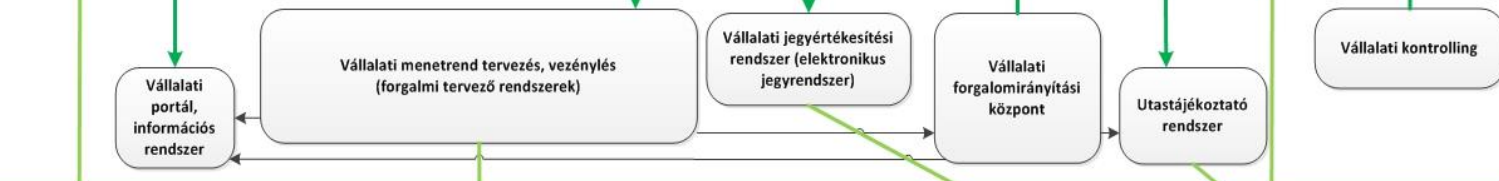
## KÖZLEKEDÉSÉRT FELELŐS MINISZTER / MINISZTERIUM

köszolgáltatás megrendelése és ellenőrzése, ágazatfinanszírozás, közlekedésfejlesztés

KÖZÖSSÉGI KÖZPONTI SZINT



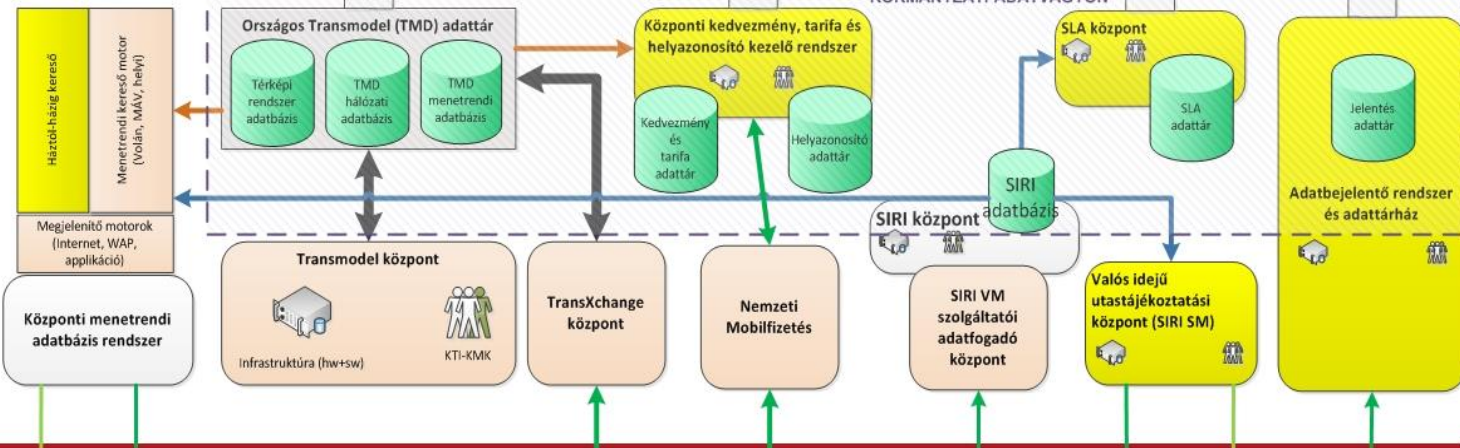
SZOLGÁLTATÓ



UTAS



KORMÁNYZATI ADATVAGYON



Jelentések és elemzések

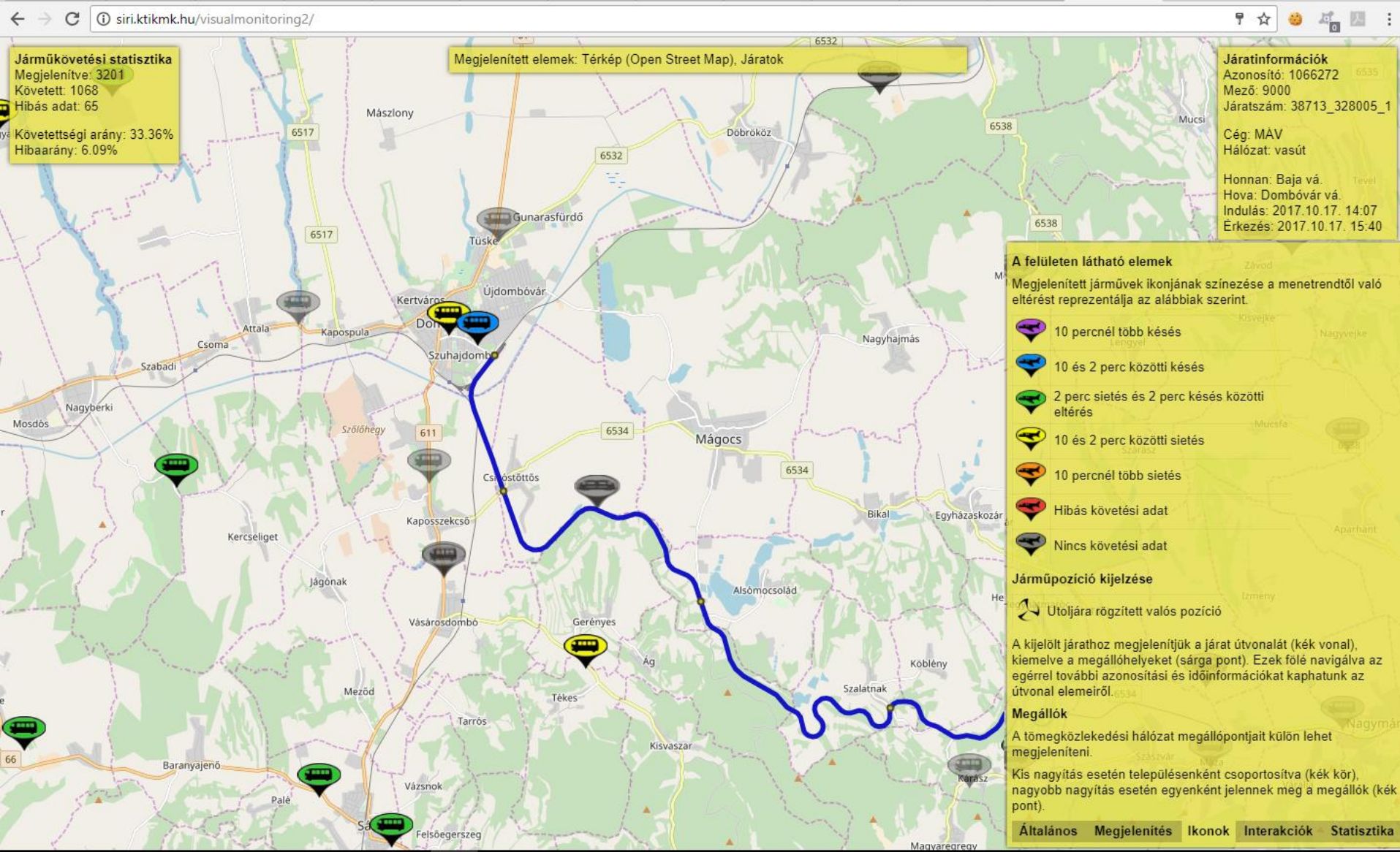
Jelentések és elemzések

SLA értékek és minősítések

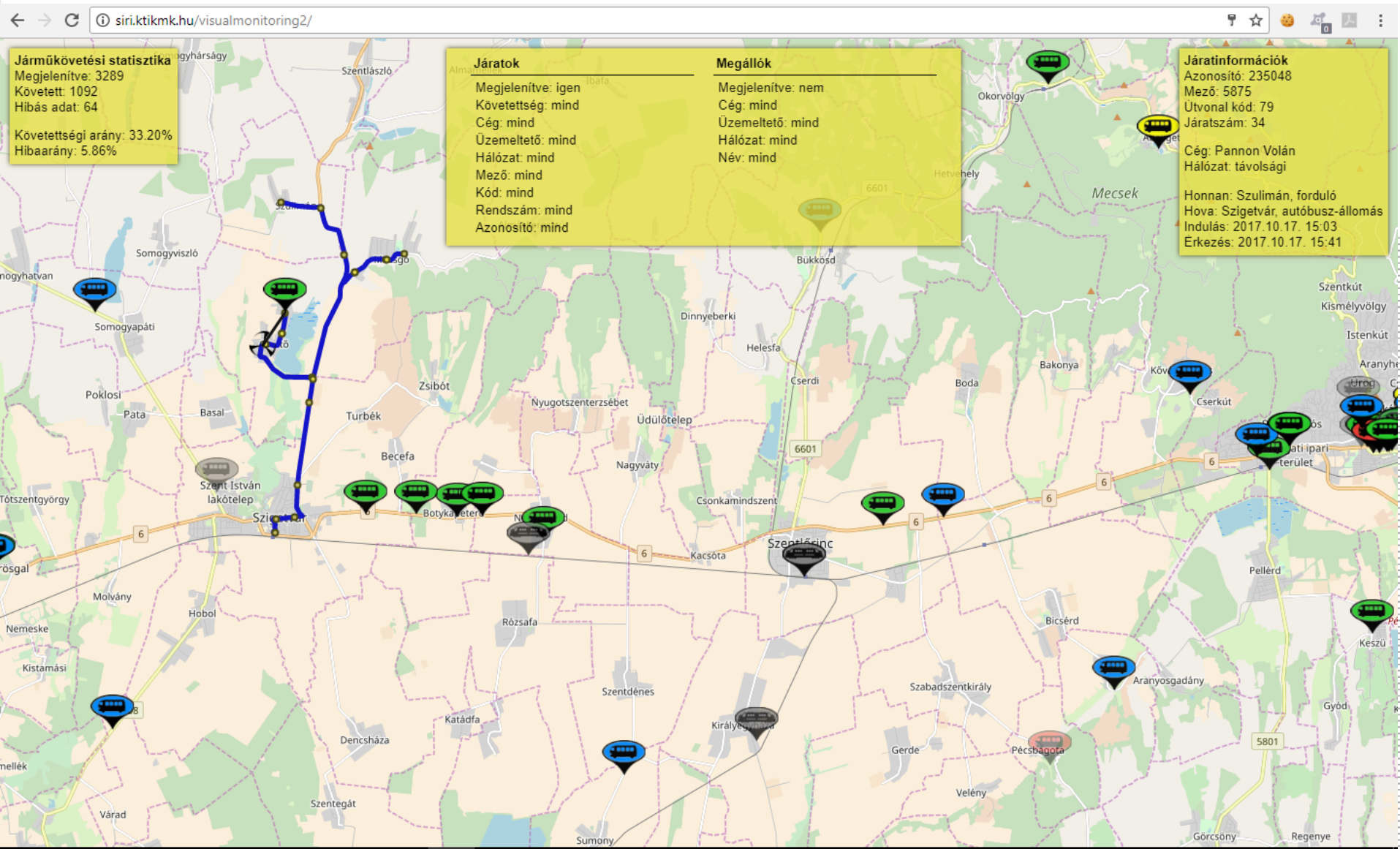
Jelentések



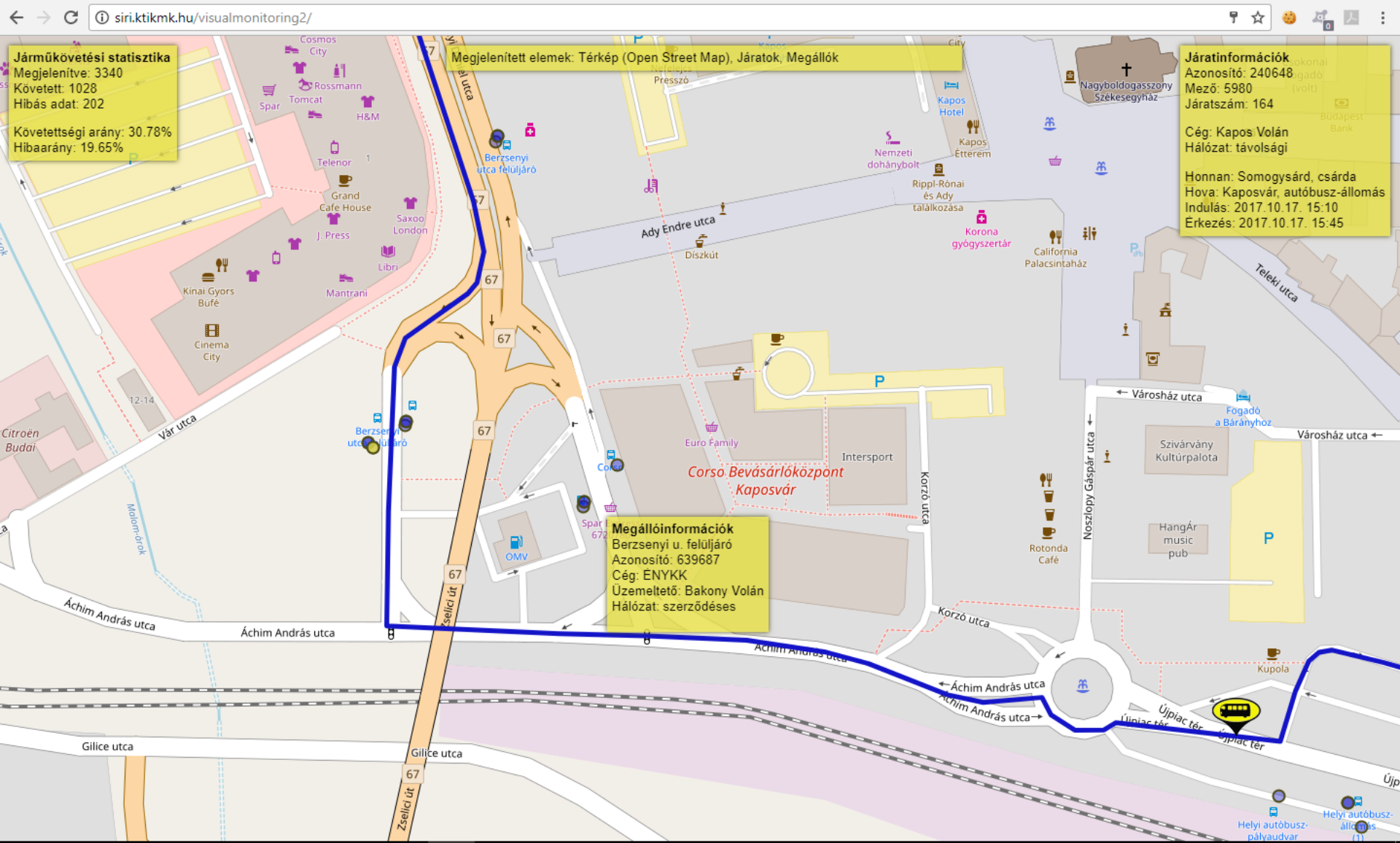
# Intermodmodális SIRI szolgáltatás



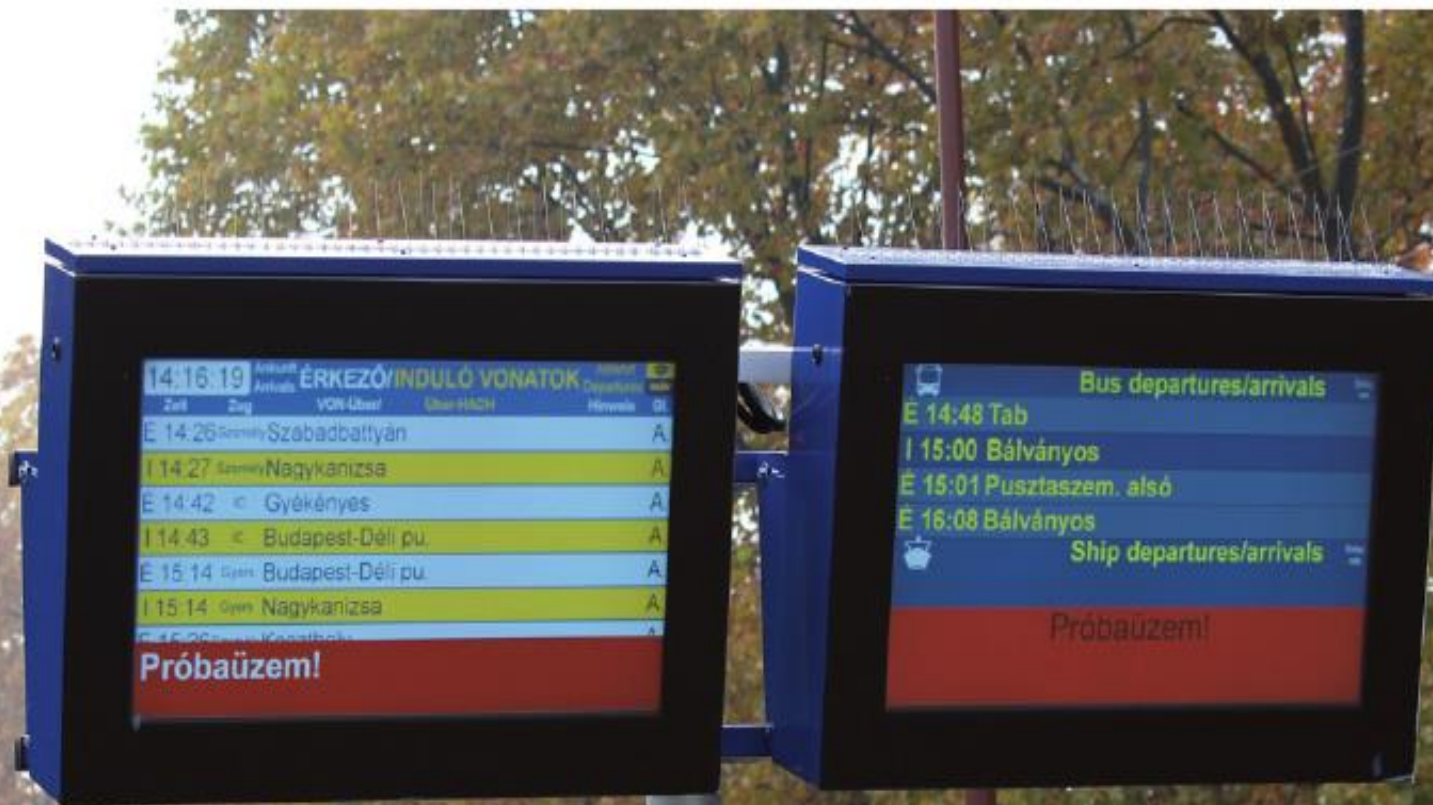
# Valós idejű és terv menetrend



# Útvonalak megjelenítése



# Intermodális utastájékoztatás a Balatonnál a KTI-KMI SIRI adatközpont használatával



# Valós idejű utastájékoztatás a járművek fedélzetén

The screenshot shows a web browser window with the URL `homer.cdata.hu:8080/caf/design/`. The browser's address bar and navigation buttons are visible at the top. Below the browser window is a navigation menu with the following items: **Forgatókönyv**, **Hangok**, **Képernyők**, **Beállítások**, **Statikus adatok**, **Statisztika**, and **Kijelentkezés**.

The main content area is divided into several sections:

- Map:** A map showing the route between Andornaktálya and Füzesabony. Key stations marked include Andornaktálya, Andornaktálya fele iu, Füzesabony fele iu, Maklar felol, and Füzesabony. The route is highlighted in blue.
- Settings Panel:** A list of controls with checkmarks:
  - Ajtó nyitás bal oldalon ✓
  - Ajtók záródnak ✓
  - Ajtó nyitás jobb oldalon ✓
  - Andornaktálya fele iu
  - Fuzesabony fele iu
  - Maklar felol ✓
- Train Status Table:**

S70 Tekergő EC → Budapest-Nyugati		655
Székesfehérvár alsó		
menetrendi érkezés: 16:39		
aktuális: 16:41		
Ajtók/záródnak		
16:39	16:39	EX758 Tétényliget I 2
16:39	16:39	EX758 Tétényliget I 3
16:39	16:39	EX758 Tétényliget I 4
16:39	16:39	EX758 Tétényliget I 5
2016.11.22.		11:34:24 157 km/h
- Selection Controls:**
  - Vonat választó:** 5521
  - Szakasz választó:** Maklár - Füzesabony
  - Nap választó:** Válassz egy napot
  - Fuzesabony fele iu:** Fuzesabony fele iu
  - Kijelző 1:** Válassz template-t, Induló állomás, Út közben.HU, CAF init, Érkezés.HU
  - Kijelző 2:** Válassz template-t

# E-jegy, egy jegy - intermodalitás

Utazási láncra végig érvényesíthető jegy.



Pozíció, és Transmodel hálózati topológia alapján validálja a jegyet bárhol.

*Köszönöm a figyelmet!*

