

**I. Magyar Közlekedési Konferencia
(42. Ütügyi Napok és 8. Nemzeti Közlekedési Napok)
Eger, Hotel Eger & Park****
2017. október 18-20.**

Hova megy a vonat - egy kísérlet a vasúti áruszállítás feltérképezésére

Oszter Vilmos

tudományos munkatárs
Közlekedésfejlesztési Központ
Közlekedéspolitikai- és gazdasági
Kutatócsoport

SZÉCHENYI 2020



MAGYARORSZÁG
KORMÁNYA

Európai Unió
Kohéziós Alap



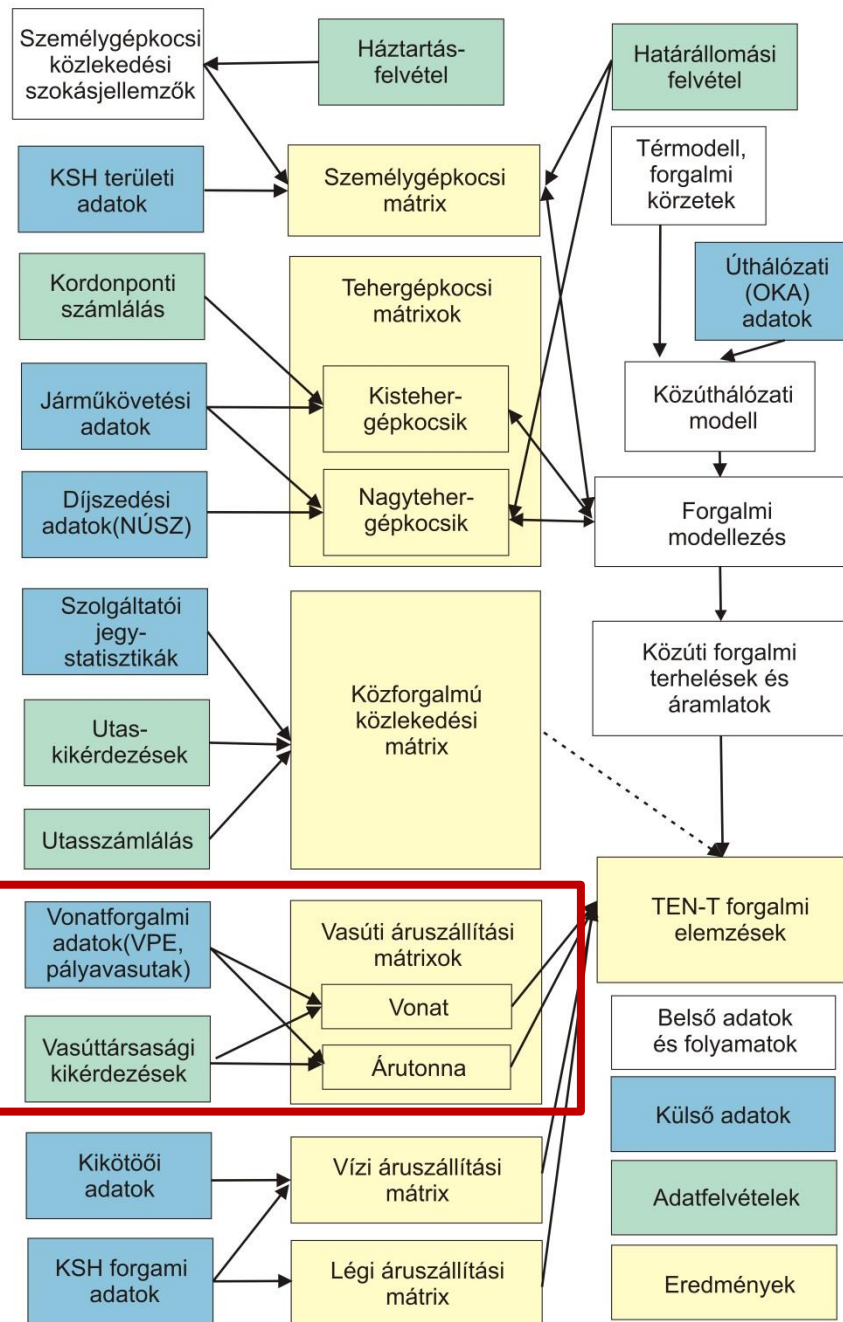
BEFEKTETÉS A JÖVŐBE

Előzmények, célok

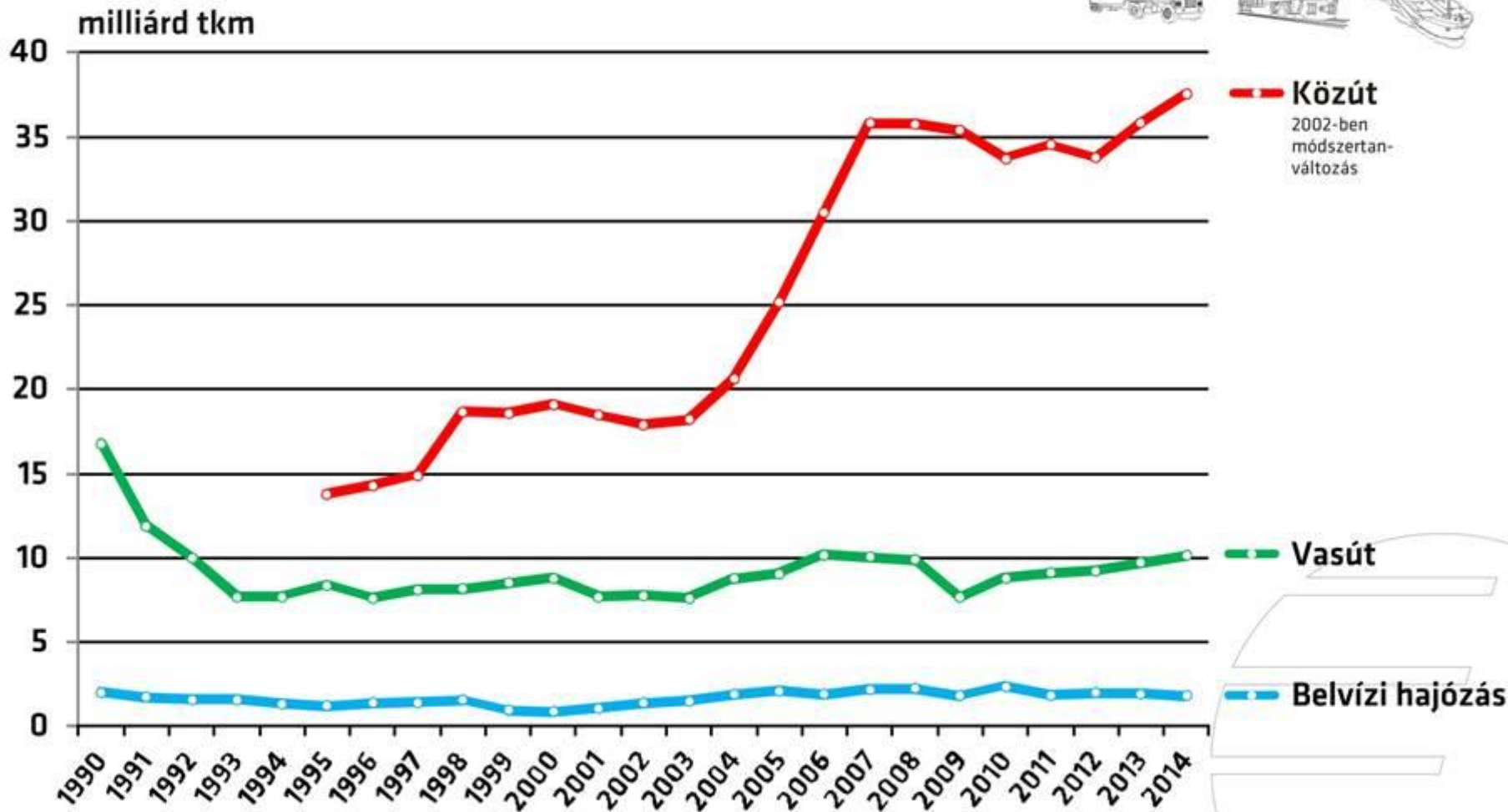
Előzmény: Több különböző szintű felmérés főleg 2004 előtt (legutóbb az NKS kapcsán 2011-2013)

Projekt: A hazánkon áthaladó TEN-T hálózat egészének és elemeinek fejlesztését alátámasztó többmódú országos célforgalmi vizsgálat (Magyarország részvétele a TEN-T törzshálózati folyosókban, forrás: CEF)

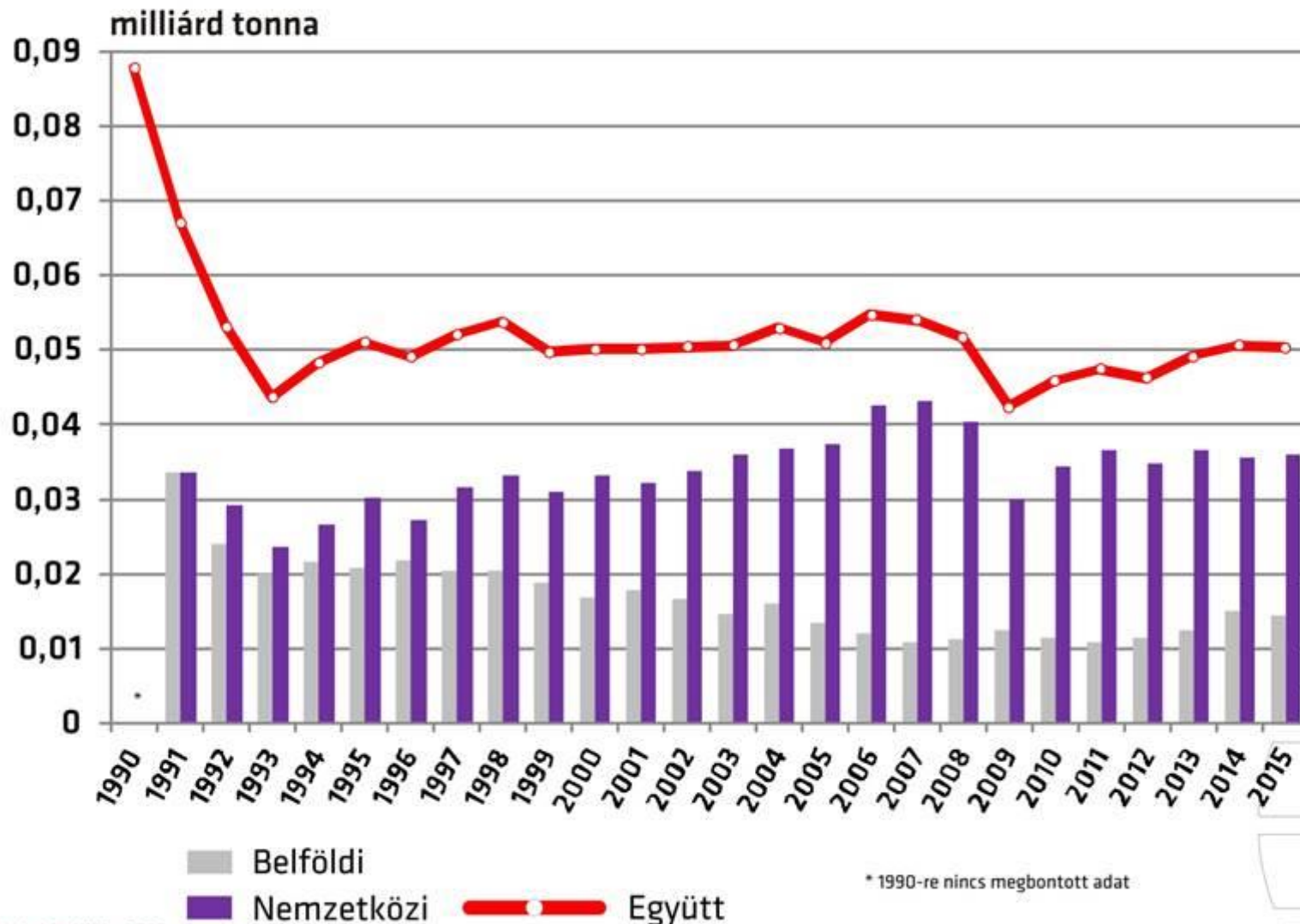
Szakterületi cél: települések közötti vasúti áru- és tehervonat-forgalom meghatározása, nemzetközi kitekintéssel



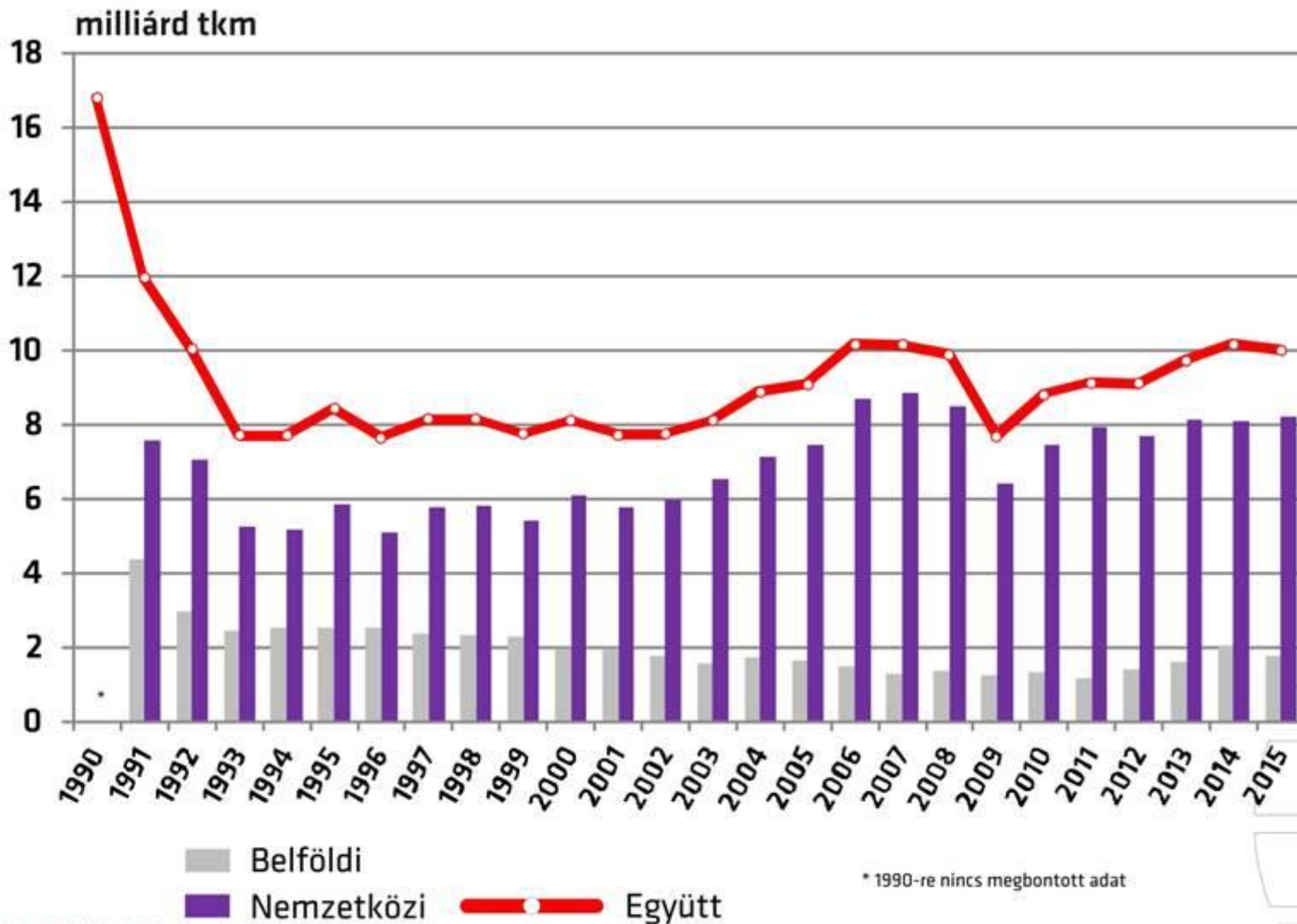
Áruszállítási teljesítmények közlekedési módonként Magyarországon (tkm)



Vasúti áruszállítási teljesítmények Magyarországon (t)



Vasúti áruszállítási teljesítmények Magyarországon (tkm)

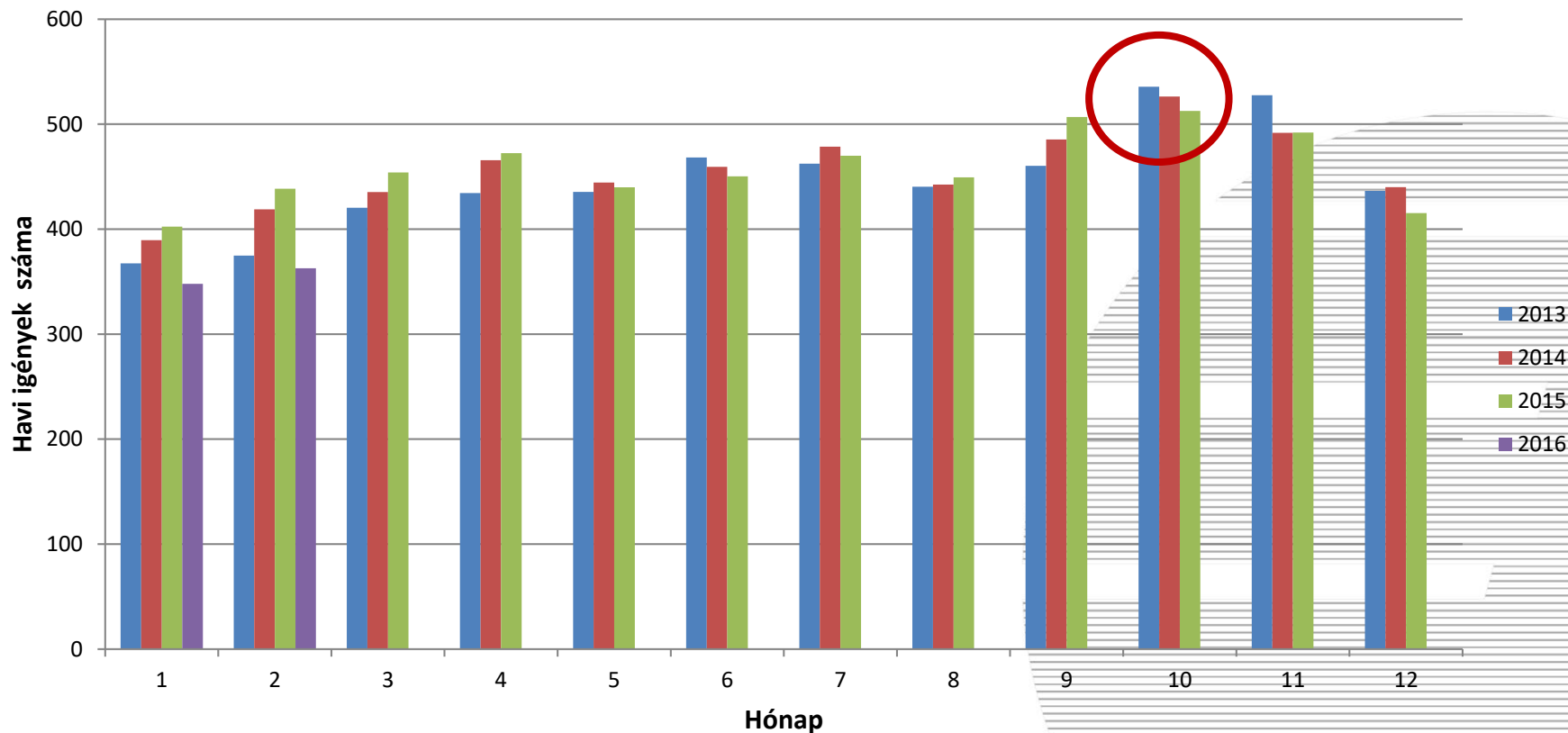


Adatforrások

- Pályavasutak (GYSEV, MÁV) adatszolgáltatása
- Vasúti Pályakapacitás-elosztó (VPE)
- 52 engedéllyel rendelkezőből a 10 legnagyobb hazai áru fuvarozó kérdőíves megkeresése a Hungrailen keresztül főleg a nemzetközi viszonylatok céljából
- KSH: árutonna 71 %, árutonna-km 82 % nemzetközi
- Vizsgált időszak 2015. októbere

VPE – Havi menetvonal igénylések

Havi igények száma



10 legnagyobb megkérdezett áru fuvarozó vasúttársaság

- Rail Cargo Hungaria Zrt.
- GYSEV CARGO Zrt.
- CER Hungary Zrt.
- MMV Magyar Magánvasút Zrt.
- Train Hungary Magánvasút Kft.
- Floyd Zrt.
- AWT Rail Hu Zrt.
- DB Cargo Hungária Kft.
- LTE Hungária Kft.
- FOXrail Zrt.



Adatfeldolgozás - kihívások

- Eltérő célból létrejött és fenntartott adatbázisok
- Vonalanként/relációnkénti nyilvántartás
- Rendező pályaudvarok, vonatszámváltás
- Vonatszám és kocsi nyilvántartás, áru és elegytonna, kombinálva a VPE menetvonalakkal
- Kb. 20 % tehervonati menetvonal, kb. 17 % lemondva

Adatfelvétel – kihívások

- 69,9 %-os válaszadás a 76 %-os mintából
- Érdektelenség és üzleti titkok
- Főbb irányok vonatforgalmi mátrixa előállt a Hungrail segítségével



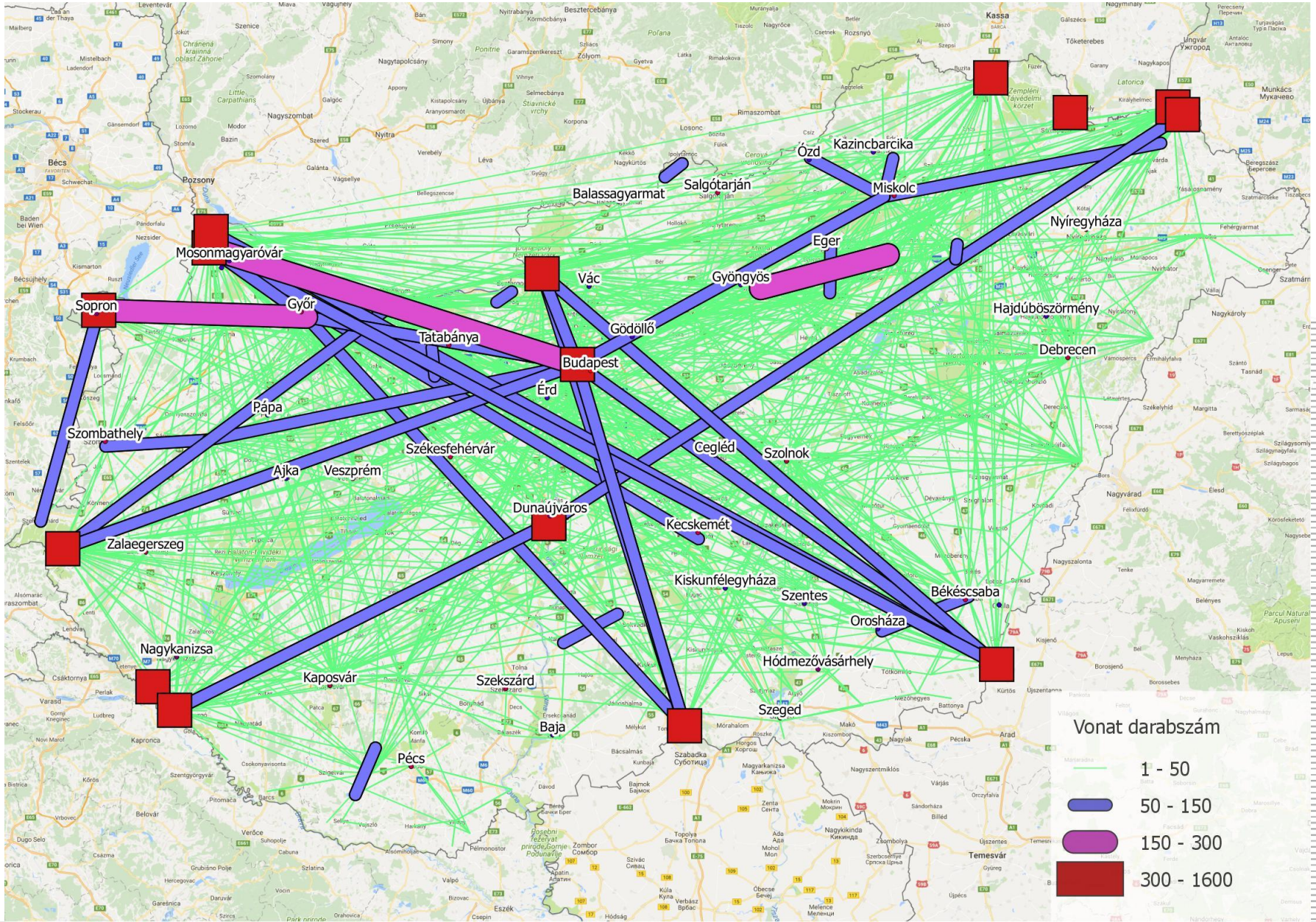
Nemzetközi relációk 2015. október

- Főbb irányok
(leközlekedett vonat
db száma)

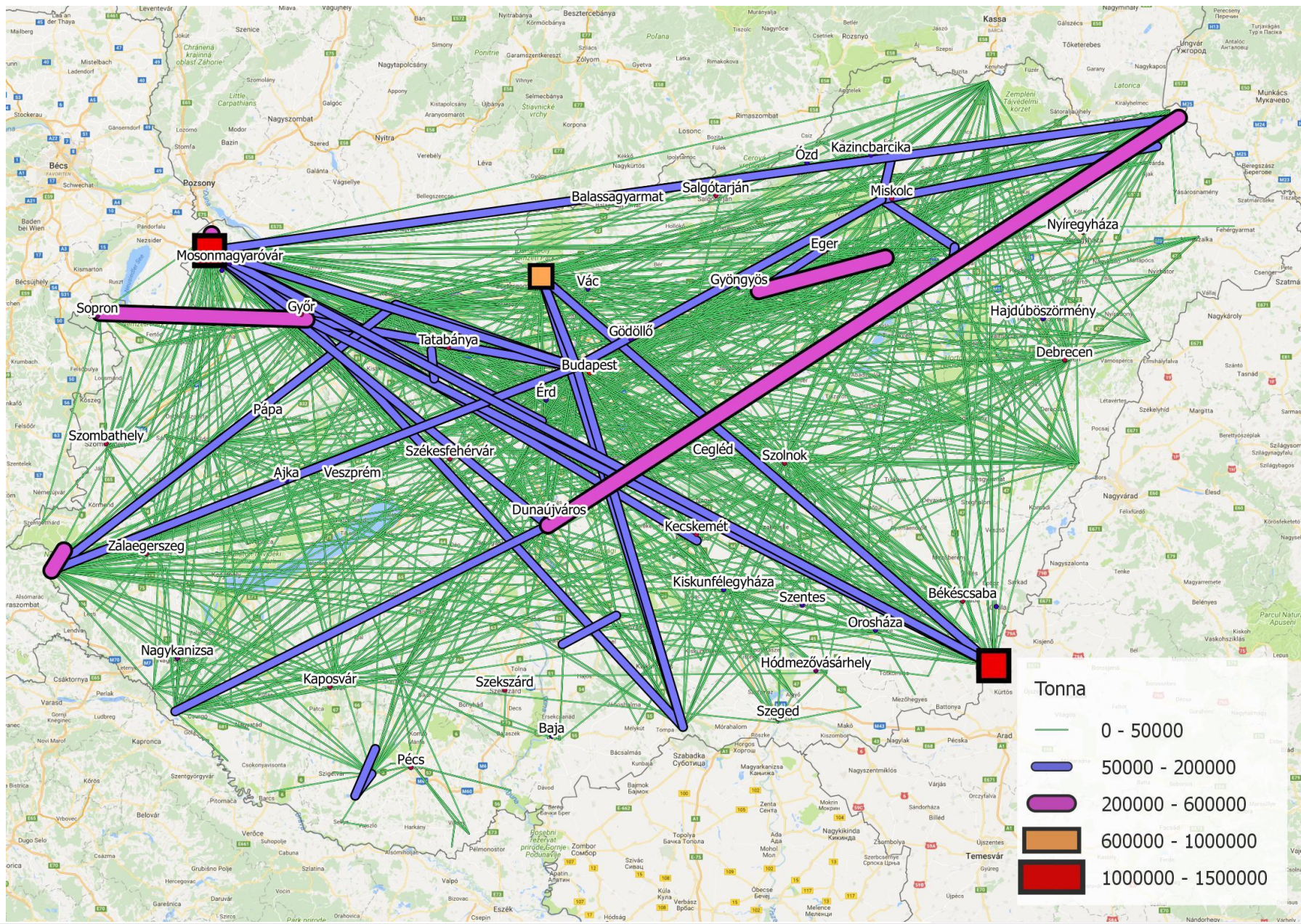
Irány	Adat- szolgáltatók	Teljes becsült vonatforgalom
Kivitel	934	1 336
Behozatal	794	1 136
Tranzit	765	1 094
Összesen	2 493	3 567

Feladás	Rendeltetés	október	
Nyugat-EU	Balkán	232	27,59%
Balkán	Nyugat-EU	211	25,09%
FÁK	Nyugat-EU	88	10,46%
Lengyel, szlovák	Románia	55	6,54%
Balkán	Lengyel	50	5,95%
Nyugat-EU	Románia	49	5,83%
Ausztria-Szlovákia-Lengyel	Szlovén kikötő	35	4,16%
Nyugat-EU	Horvát kikötő	27	3,21%
Horvát kikötő	Nyugat-EU	18	2,14%
Déli kikötők	Balkán	15	1,78%
Lengyel	Balkán	15	1,78%
Románia	Szlovén kikötő	15	1,78%
Nyugat-EU	FÁK	10	1,19%
Lengyel	Horvát kikötő	6	0,71%
FÁK	Szerbia	6	0,71%
Szlovákia	Nyugat-EU	3	0,36%
Szlovénia	Románia	3	0,36%
Horvát kikötő	Lengyel	2	0,24%
Nyugat-EU	Szerbia	1	0,12%
Összesen		841	100%

Havi tehervonatszám 2015.10.

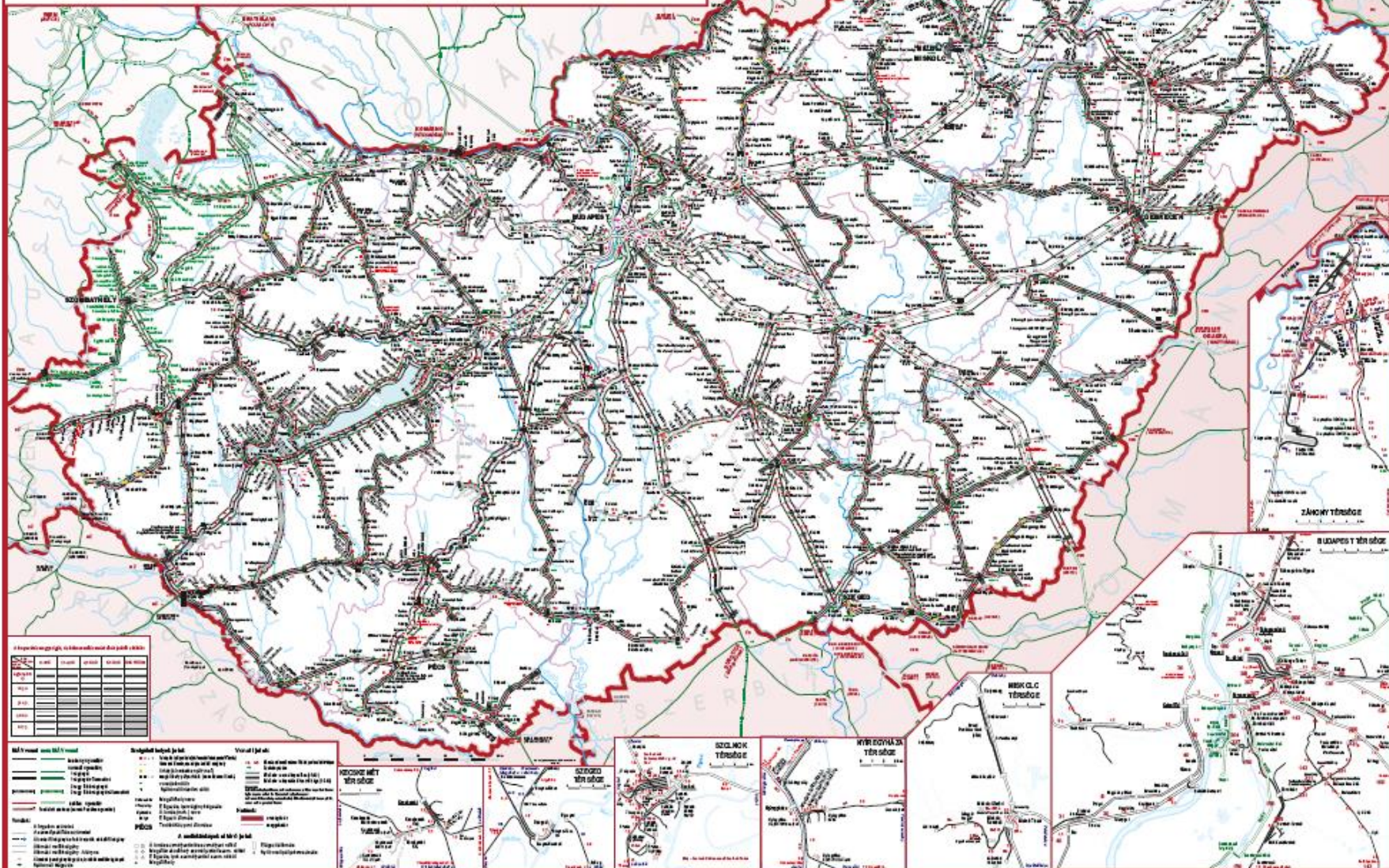


Havi elegytonna 2015.10.





MAGYARORSZÁG NYÍLT HOZZÁFÉRÉSŰ VASÚTI HÁLÓZATA 2014.



Következtetések

- Ráterhelés több módszertan alapján lehetséges
- A főbb ipari központok és nyersanyaglelőhelyek kiemelkedő súlya (pl.: Eger-Felnémet Berva-bánya, Bükkábrány-Visonta, Bükkösd-Királyegyháza)
- Délkelet-északnyugati tranzit a legjelentősebb
- Főbb termelő üzemek nyugati irányú kiszállításai

KÖSZÖNÖM A FIGYELMET!

Email: oszter.vilmos@kti.hu

További információk: Dr. Berényi János és Oszter Vilmos:

Célforgalmi vizsgálatok a magyar vasúti hálózaton

(25–32. o.)
KTE Szemle, 2017/5

SZÉCHENYI 2020



MAGYARORSZÁG
KORMÁNYA

Európai Unió
Kohéziós Alap



BEFEKTETÉS A JÖVŐBE