

Dr. SISKA MIKLÓS

**UTAZÁSI SZOKÁSOK
VÁLTOZÁSAI**

I. Magyar Közlekedési Konferencia - Eger, 2017. 10. 18-20.

Tartalom

- Bevezető megjegyzések
- Szokásjellemzők változása 2008. és 2016. között a háztartási kikérdezések alapján
- Következtetések

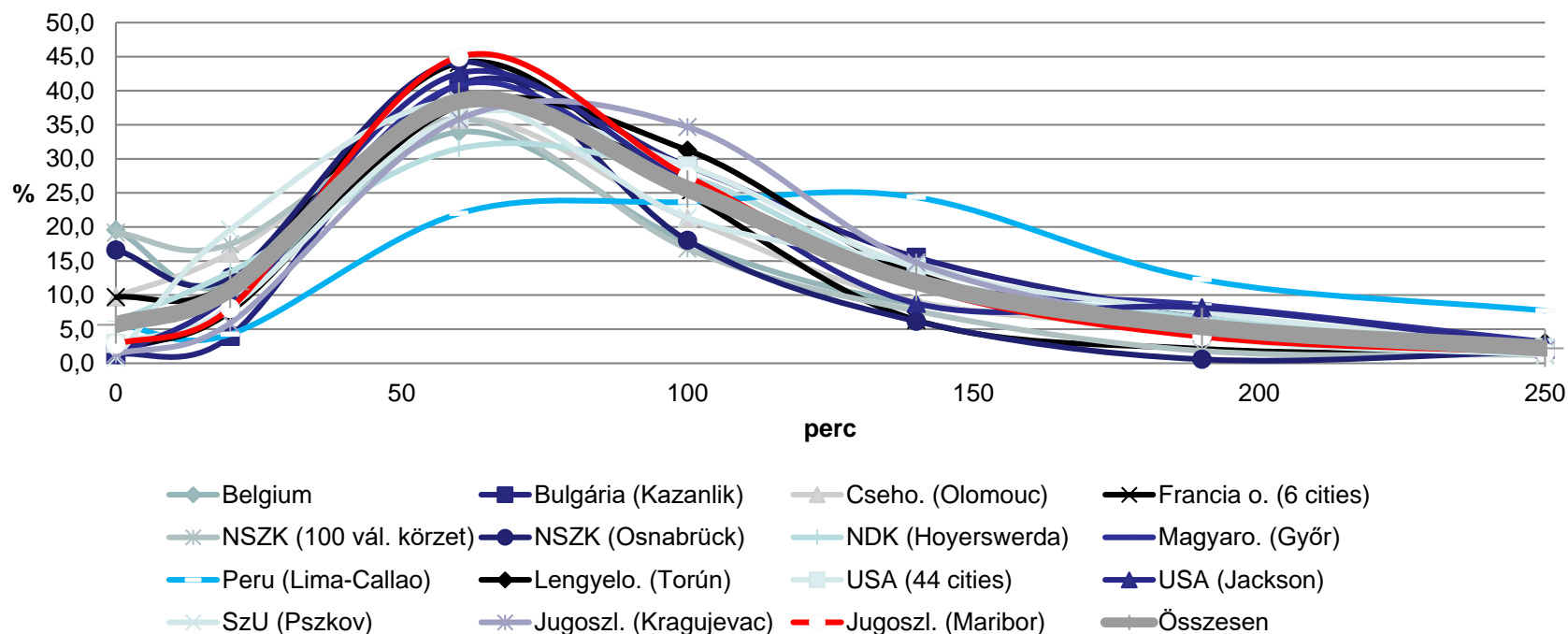
Bevezető megjegyzések I.

Miért érdekes a szokásjellemzők változása?

- bemenő alapinformáció közlekedési infrastruktúra fejlesztési döntésekhez;
- a fő élet és társadalmi funkciók évezredek óta változatlanok;
- a nap mindenkinek 24 órából áll a világon mindenhol;
- a tevékenységek középpontjában a család és az otthon áll;
- az utazással töltött idő mindenhol hasonlóan alakul;
- de vajon változatlanok-e az utazási szokásjellemzők hosszabb időn át?

Bevezető megjegyzések II.

Foglalkoztatottak megoszlása különböző földrészeken és országokban a naponta utazással töltött idő alapján
 forrás: The use of time; szerk. A. Szalai, 1972. Mouton & Co.
 Hága - Párizs, 820. oldal adatai alapján saját szerkesztés



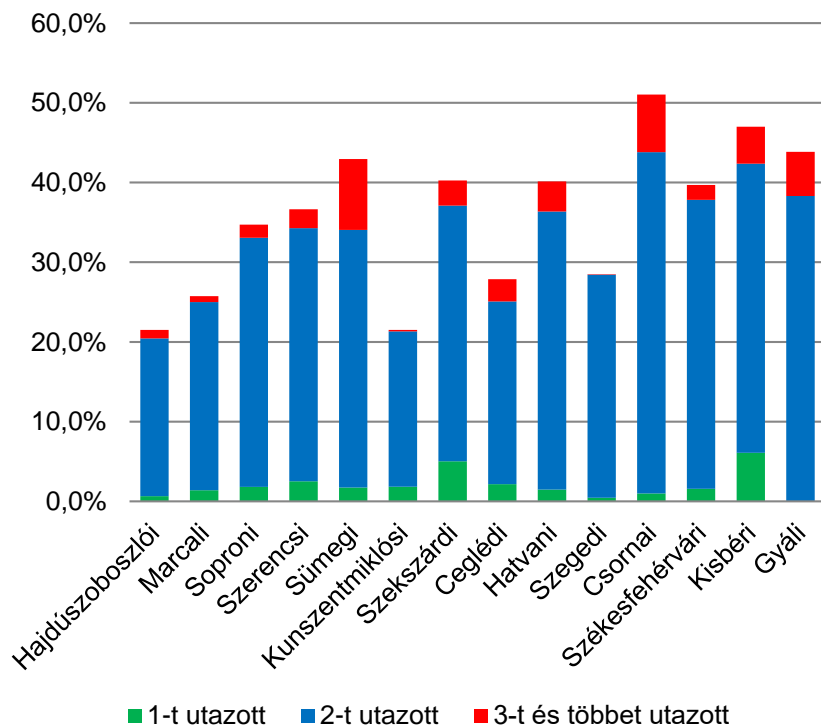
Szokásjellemezők változásai

- 2008. évi háztartási kikérdezés jellemzői:
 - 70 kistérség + 10 város
 - 24 160 háztartás,
 - 52 490 személy,
 - 36 539 helyközi utazás.
- 2016. évi háztartási kikérdezés jellemzői:
 - 18 járás + 2 város
 - 4 707 háztartás,
 - 9 281 személy,
 - 6 138 helyközi utazás.

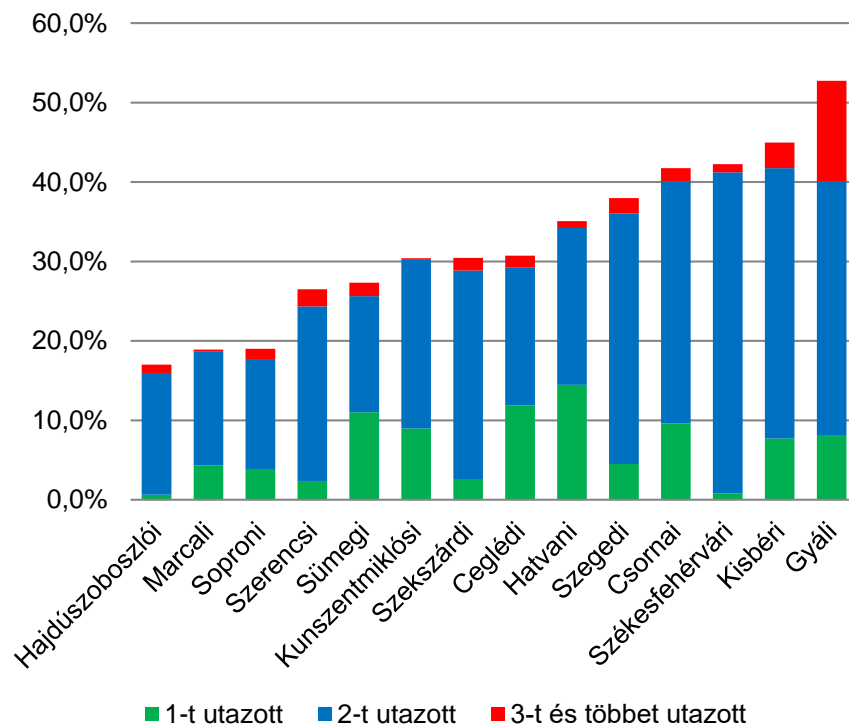
Szokásjellemezők változásai – mobilitás I.

Megkérdezettek megoszlása napi helyközi utazásaik száma alapján

Megkérdezettek megoszlása mobilitásuk szerint az egyes kistérségekben 2008-ban

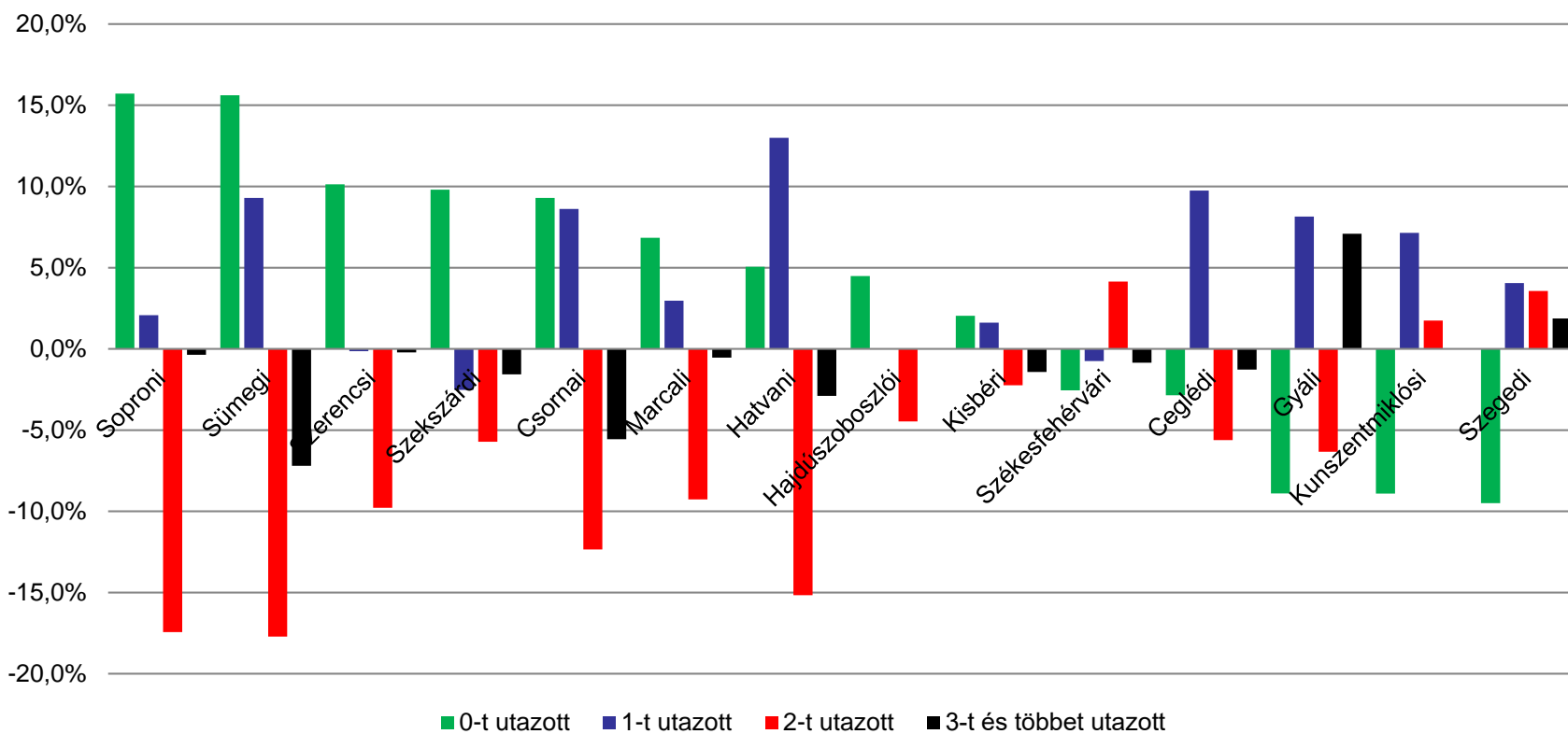


Megkérdezettek megoszlása mobilitásuk szerint az egyes járásokban 2016-ban



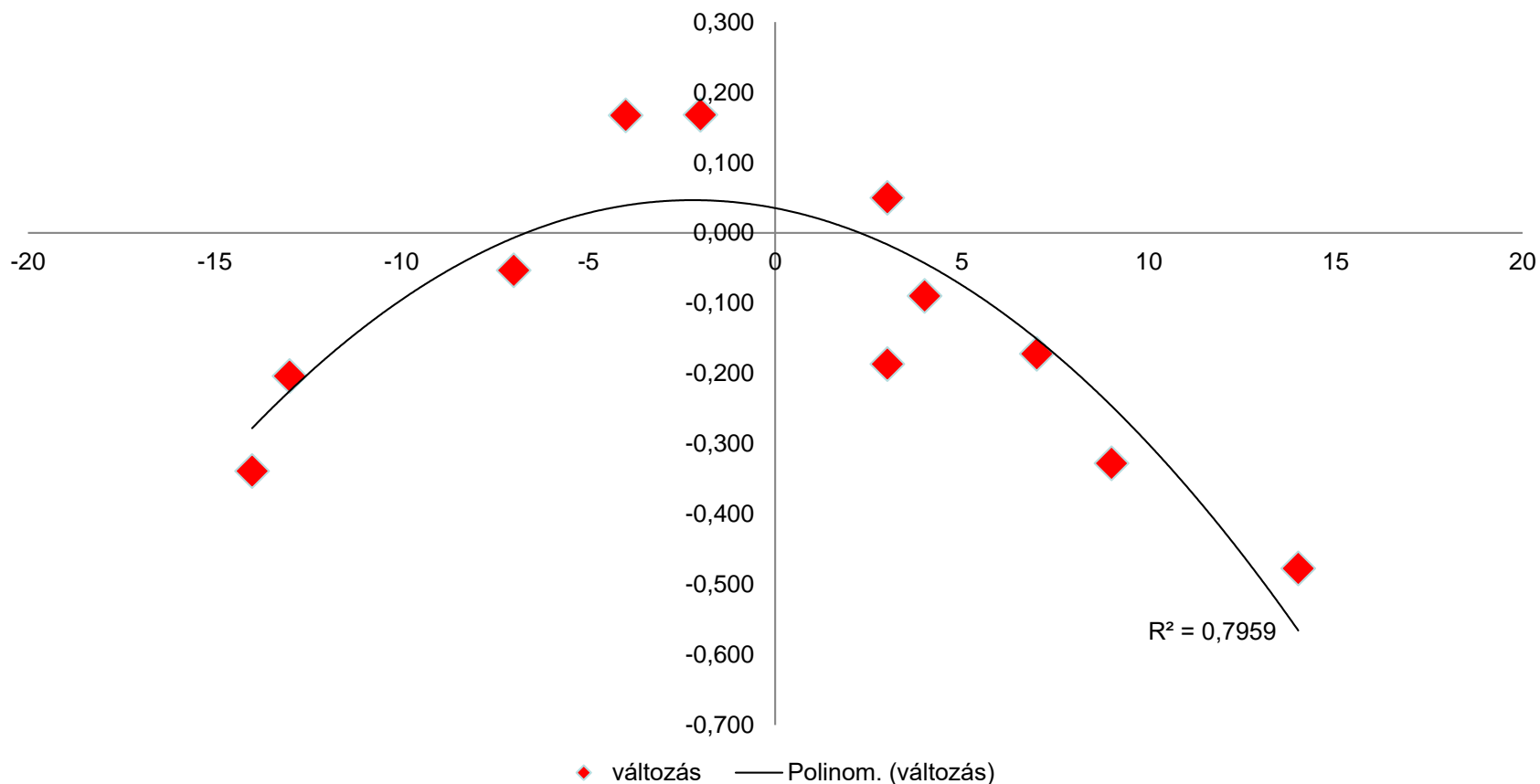
Szokásjellemezők változásai – mobilitás II.

Helyközi mobilitás változása egyes járásokban 2008-2016 között

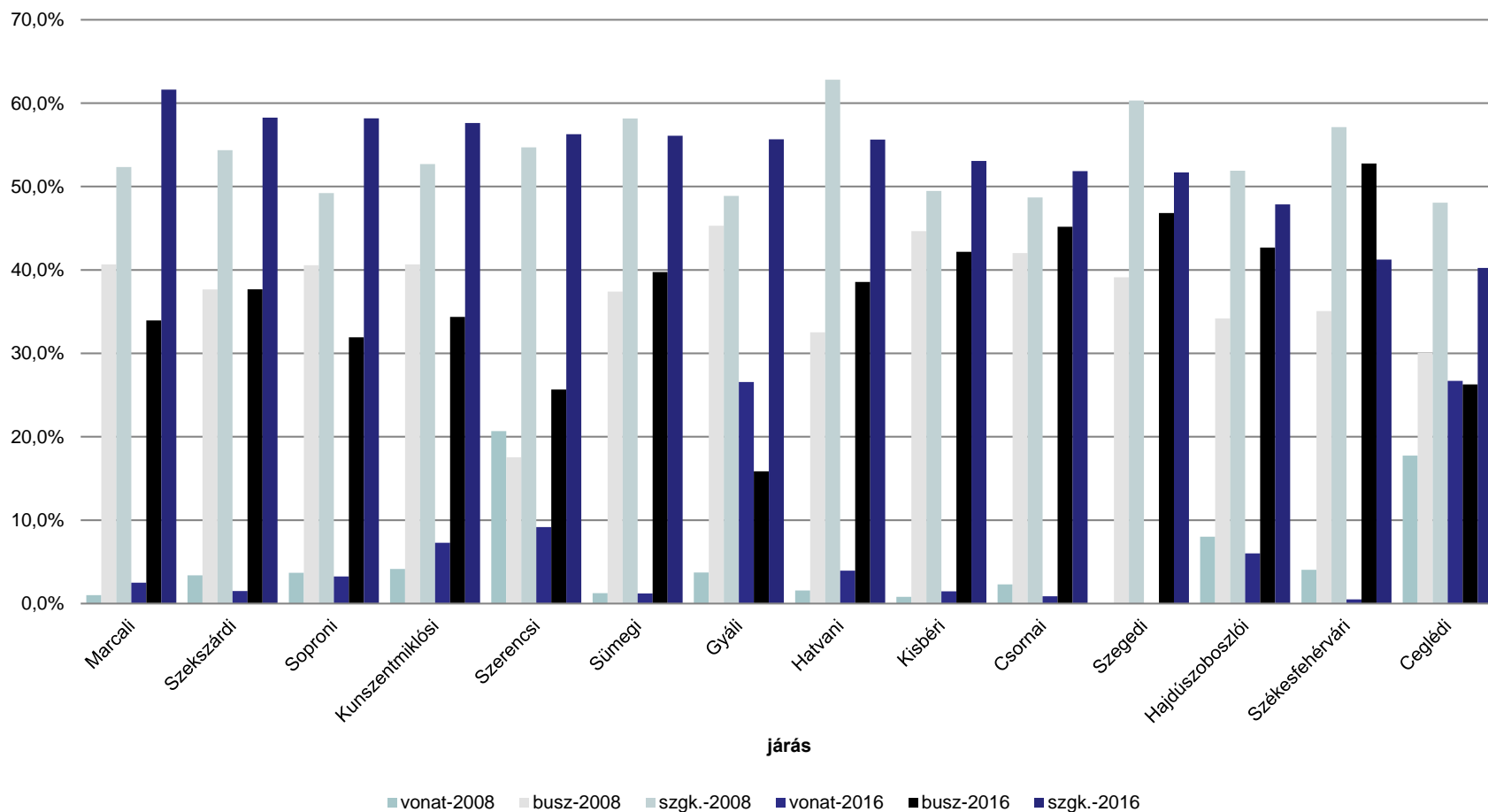


Szokásjellemezők változásai – mobilitás III.

A fejlettségi rangsorban elfoglalt helyezés és a mobilitás változásának kapcsolata



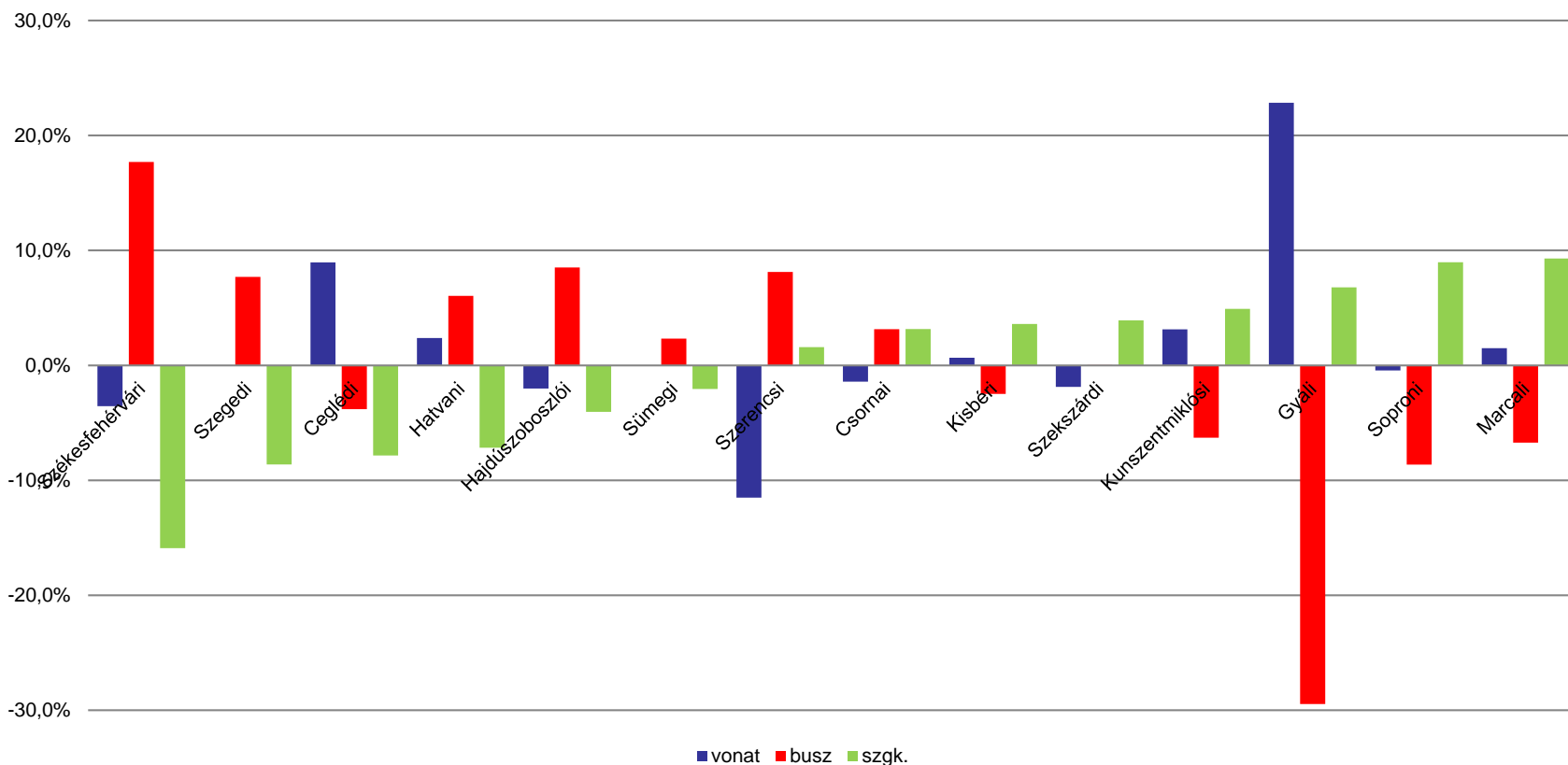
Szokásjellemezők változásai – modal split I.



I. Magyar Közlekedési Konferencia - Eger, 2017. 10. 18-20.

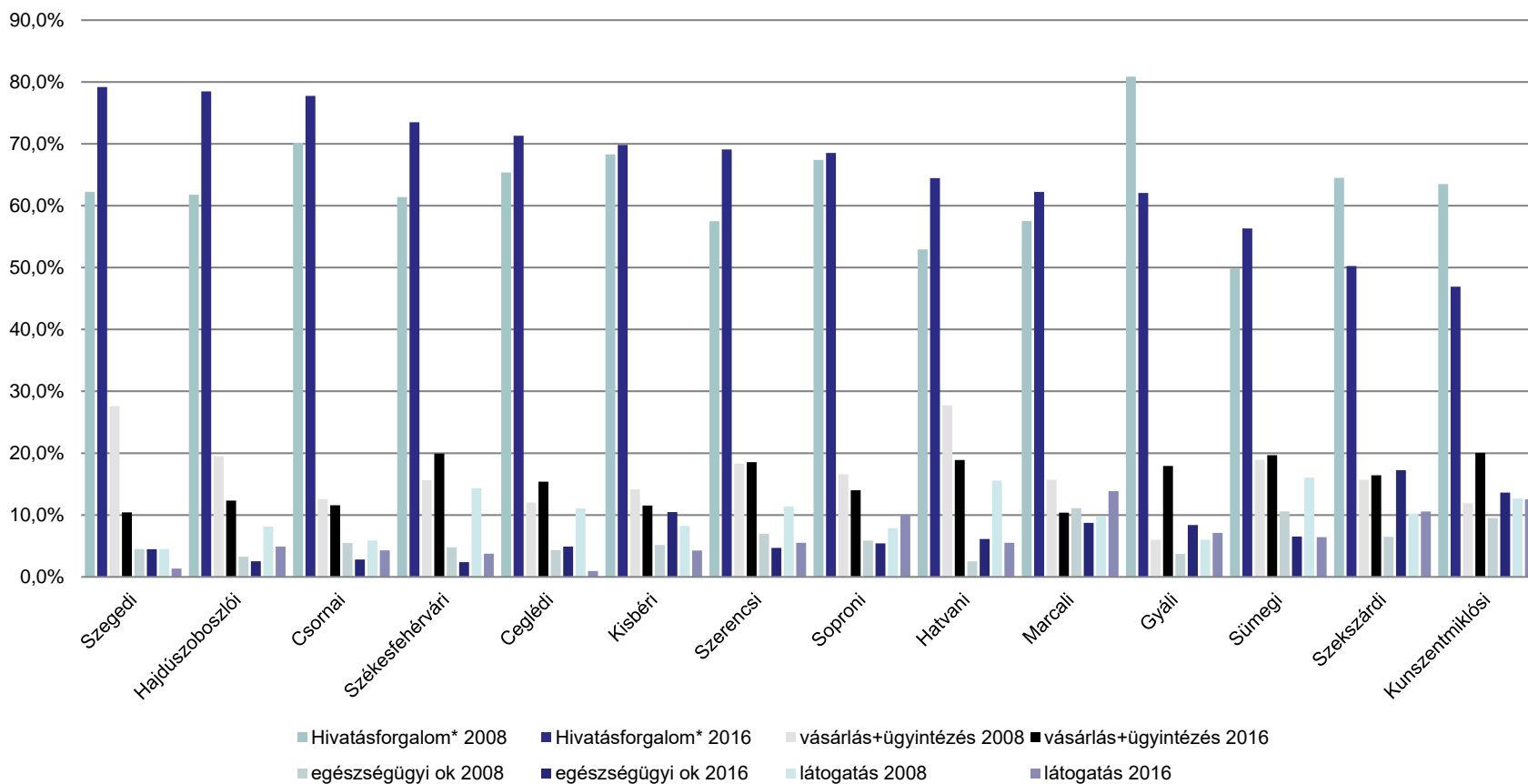
Szokásjellemezők változásai – modal split II.

Főbb utazási módok részarányának változása egyes járásokban a helyközi utazásokban 2008-2016 között



Szokásjellemezők változásai – utazási indokok I.

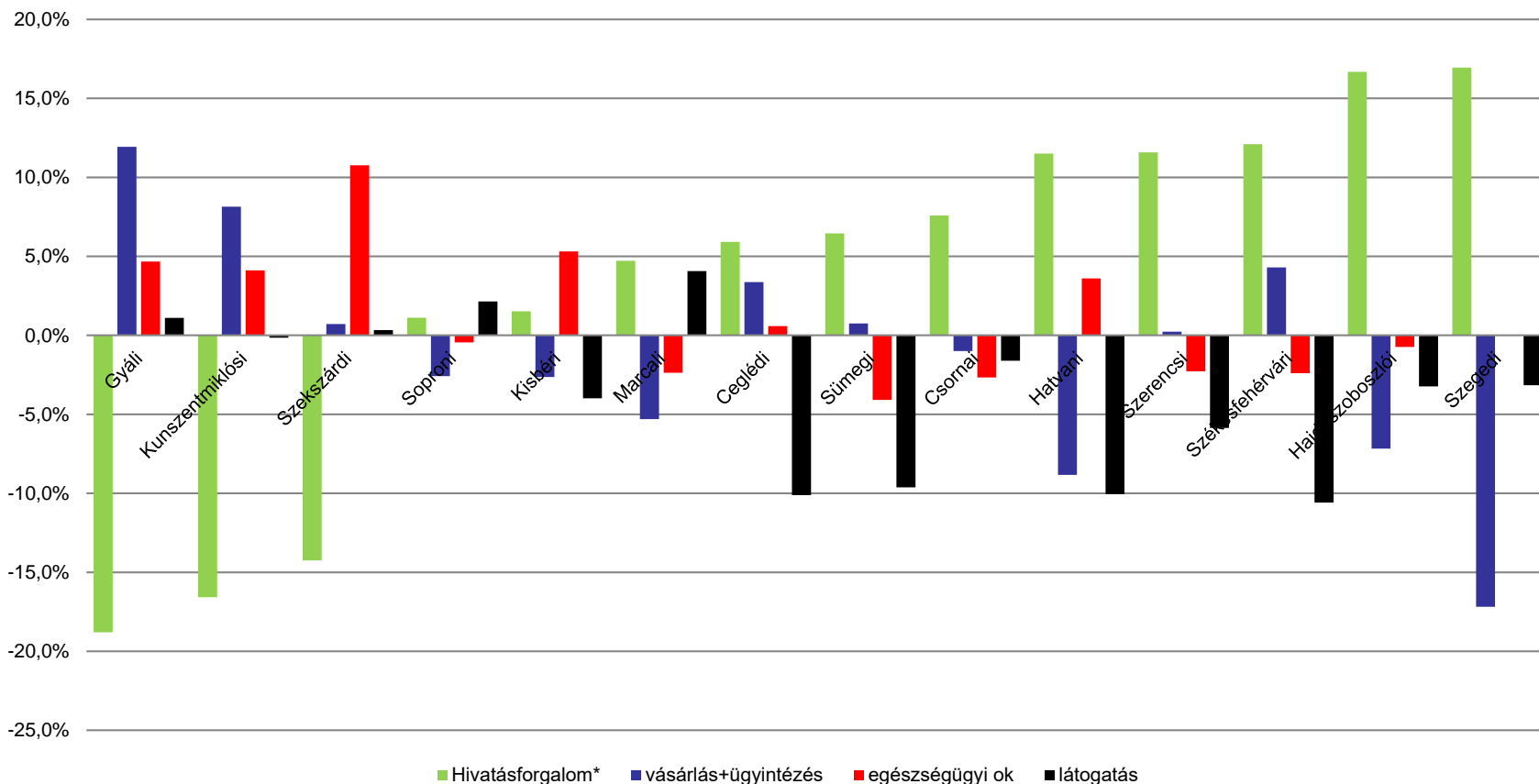
Helyközi utazások megoszlása egyes járásokban indok szerint 2008-2016



I. Magyar Közlekedési Konferencia - Eger, 2017. 10. 18-20.

Szokásjellelmezők változásai – utazási indokok II.

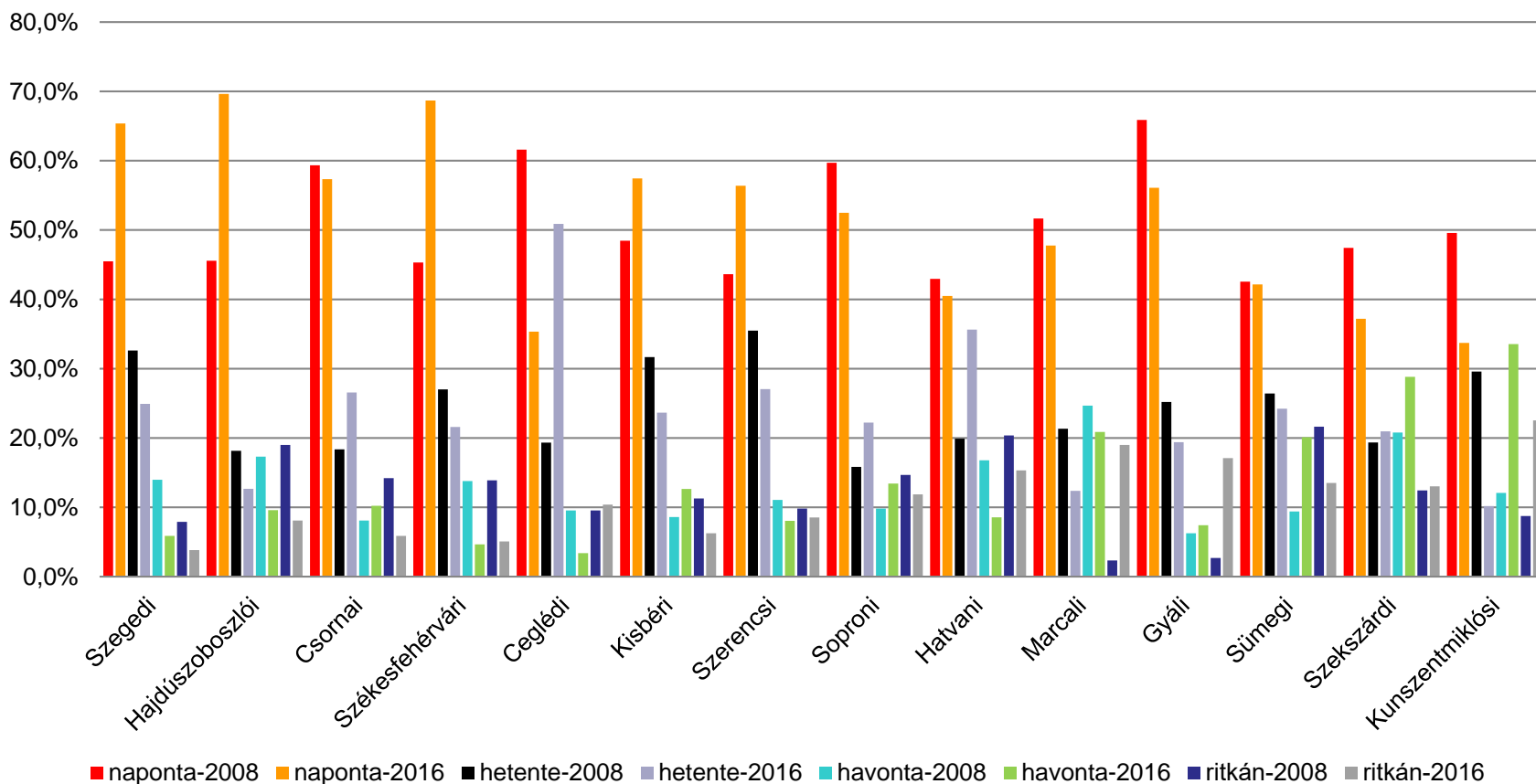
Helyközi utazások indok szerinti megoszlásainak változása egyes járásokban 2008-2016



I. Magyar Közlekedési Konferencia - Eger, 2017. 10. 18-20.

Szokásjellemezők változásai – gyakoriság I.

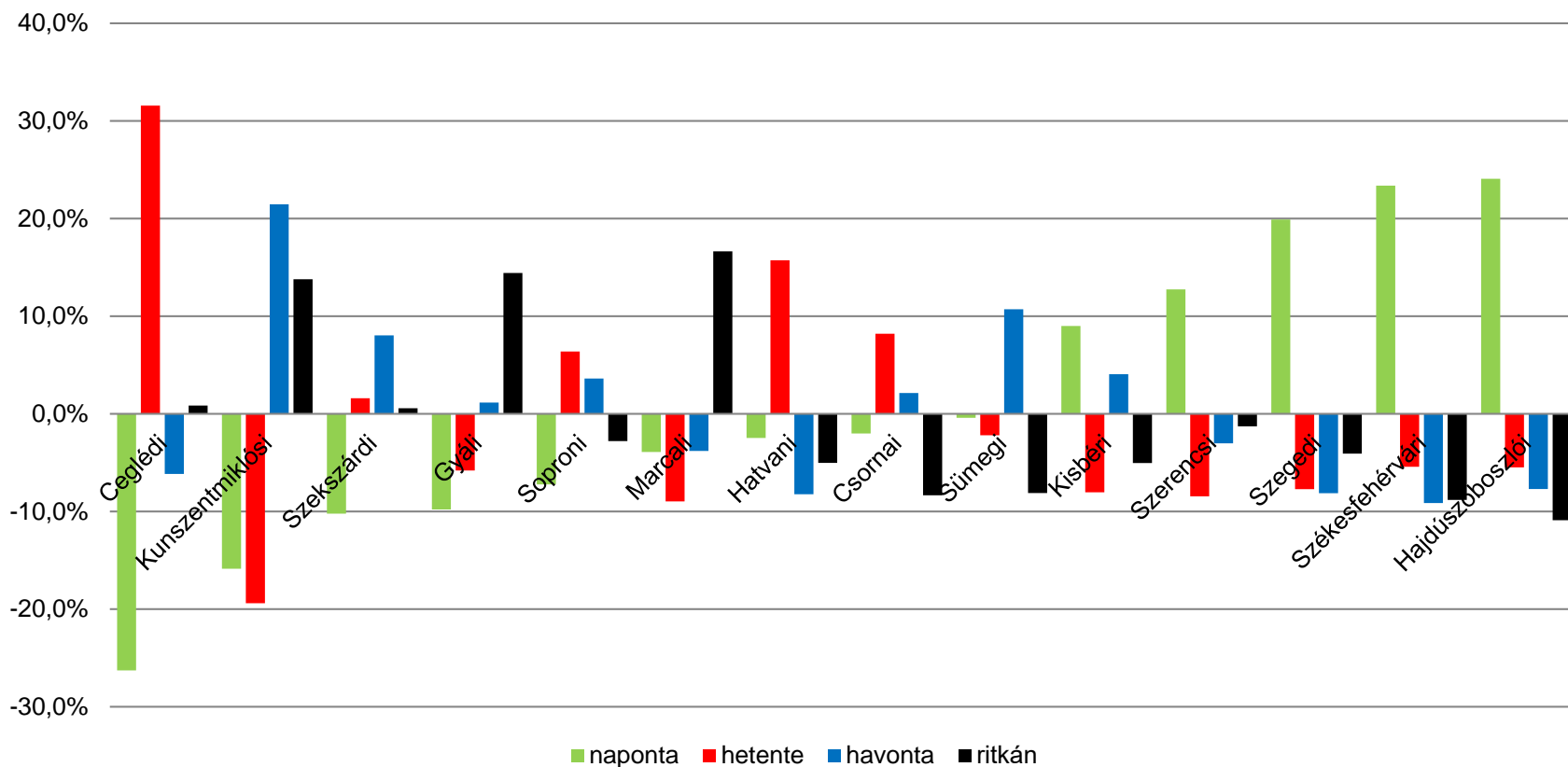
Helyközi utazások megoszlása egyes járásokban gyakoriságuk szerint 2008-2016



I. Magyar Közlekedési Konferencia - Eger, 2017. 10. 18-20.

Szokásjellemezők változásai – gyakoriság II.

Helyközi utazások gyakoriság szerinti megoszlásainak változása egyes járásokban 2008-2016



Következtetések I.

- a mindkét időszakban felmért térségekben jelentős változások voltak a helyközi **mobilitás** mértékében;
- a mobilitás változása **szoros (nem lineáris!) korrelációt** mutat a térség relatív (többi járáshoz viszonyított) **gazdasági teljesítményének** változásával;
- figyelemre méltóan változtak a közlekedési **szokások** is az egyes térségekben;
- A helyközi közlekedés **indokában, módjában és gyakoriságában** jelentkező változások **nem, vagy csak gyenge (lineáris) korrelációt** mutatnak a térség relatív (többi járáshoz viszonyított) **gazdasági teljesítményének** változásával;

Következtetések II.

- a változások viszonylag **jelentősek** lehetnek már viszonylag **rövid idő** (néhány év) alatt is;
- a közlekedési szokás-jellemzők változásai **nem azonos irányúak** a különböző térségekben;
- az egyes szokás-jellemzők **nem egymással összhangban** változnak;
- szokás-jellemzők változásainak kiváltó okait tovább kell kutatni, hogy jövőbeni változások várható irányait jobban előre lehessen becsülni.

Köszönöm megtisztelő figyelmüket!

Dr. Siska Miklós

KTI Közlekedéstudományi Intézet

siska.miklos@kti.hu

371-58-36