

Elektronikus személyi igazolvány a MÁV-START jegyrendszerében

Varga Gyula, MÁV-START projektvezető



Az utasaink elvárása

Komplex megoldás a mobilitási igényükre



Utazási ajánlatok Kosárazonosító: 38750
2013. július 26. 07:59 [Kezdőlap](#) [?](#)

Budapest-Nyugati – Debrecen
2013. július 26., 2 db menetjegy

Indulás	Érkezés	Időtartam	Teljes úthossz	Átszállás	Helyjegy-pótló	Menetdíj 1. osztály*	Menetdíj 2. osztály*	
16:23	19:36	3:13	221 km	0	Igen	9 220 Ft	7 240 Ft	i
16:28	19:48	3:20	221 km	0	Igen	8 620 Ft	6 640 Ft	i
17:23	20:31	3:08	221 km	0	Igen	8 620 Ft	6 640 Ft	i
17:23	20:31	3:08	221 km	0	Igen	9 220 Ft	7 240 Ft	i
18:23	21:23	3:00	221 km	0	Igen	9 220 Ft	7 240 Ft	i
18:28	21:37	3:09	221 km	0	Igen	8 620 Ft	6 640 Ft	i

6:00- [▲](#)

8:00- [▲](#)

12:00- [▲](#)

16:00- [▲](#)

20:00- [▲](#)



A megrendelő elvárása

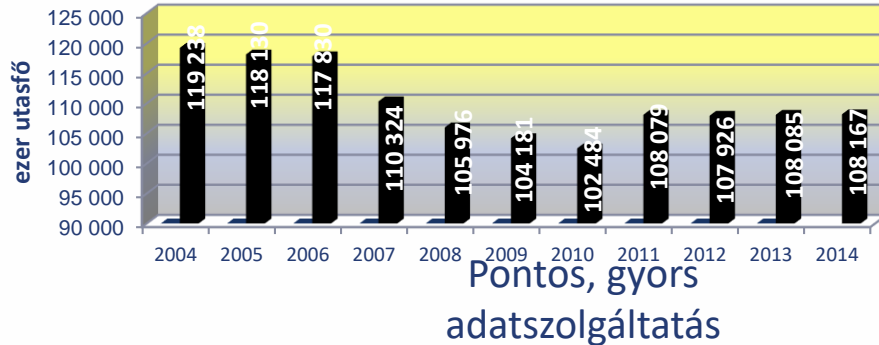
Költséghatékony, átjárható, rugalmas rendszerek



alacsony üzemeltetési költség

bevételek beszedése

Belföldi fizető utasfő 2004-2014



Központi paraméterezhetőség

Készség az együttműködésre



A múltból a jelenbe



Pénztár:

- VMAEF
- Ticket Agent
- Kézi nemzetközi jegykiadás



Fedélzet:

- MJR-2
- MJR-3
- Kézi jegykiadás



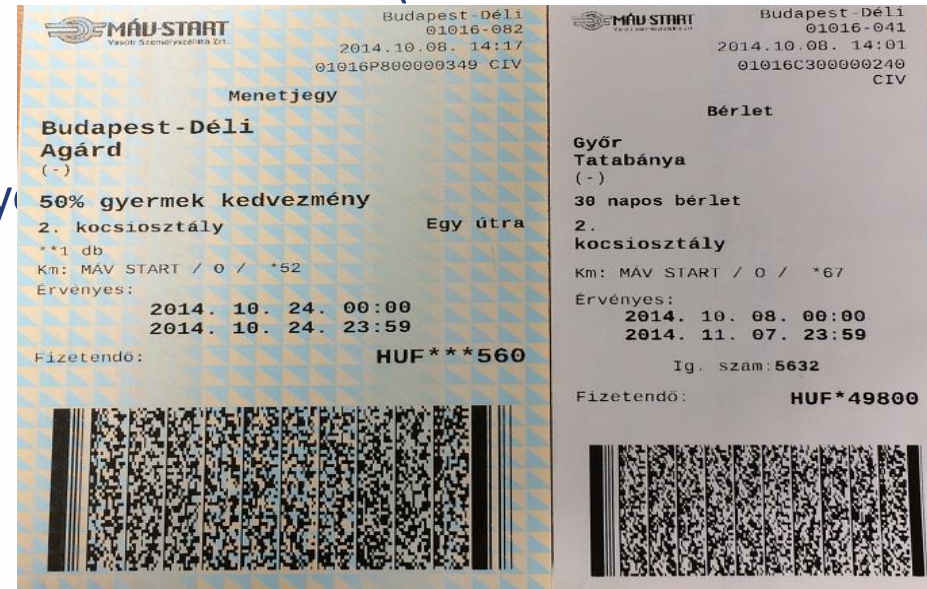
Elektronikus csatornák:

- Internet/Kioszk
- JKA
- HPT

JÉ

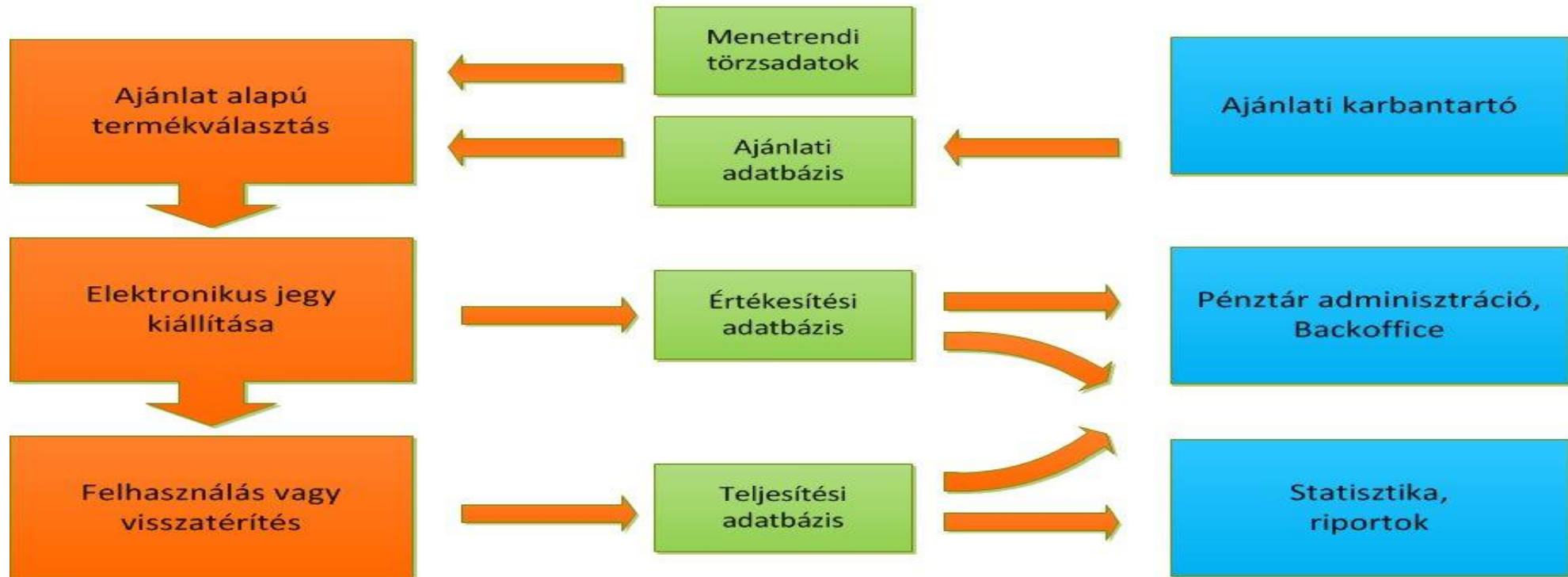
A projekt főbb elemei 1.

- Vékonykliens architektúrán alapuló online értékesítés és ellenőrzés
 - Egy „értékesítési motor” az összes csatornára, értékesítési módok bővítésének lehetőségével.
 - Folyamatos adatkapcsolat az egyes rendszerelemek és a központi szerver között (fedélzeten „offline” üzemmód is)
 - NAV megfelelésség az enyugta rendelet alapján
 - Egységes értékesítési és teljesítési adatbázis (a jegy életútja ny)
 - Rugalmasan módosítható terméktörzs
- Szabványos elektronikus jegy
 - Egységes, jegymédiától független tartalom
 - Elektronikus biztonsági elemek

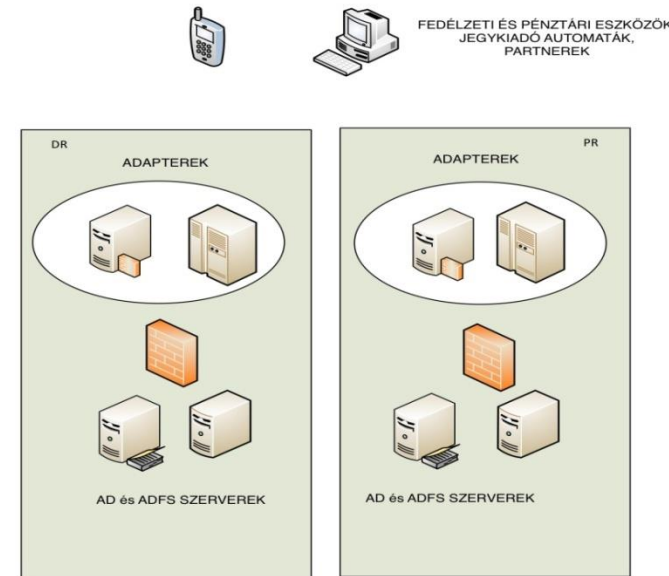
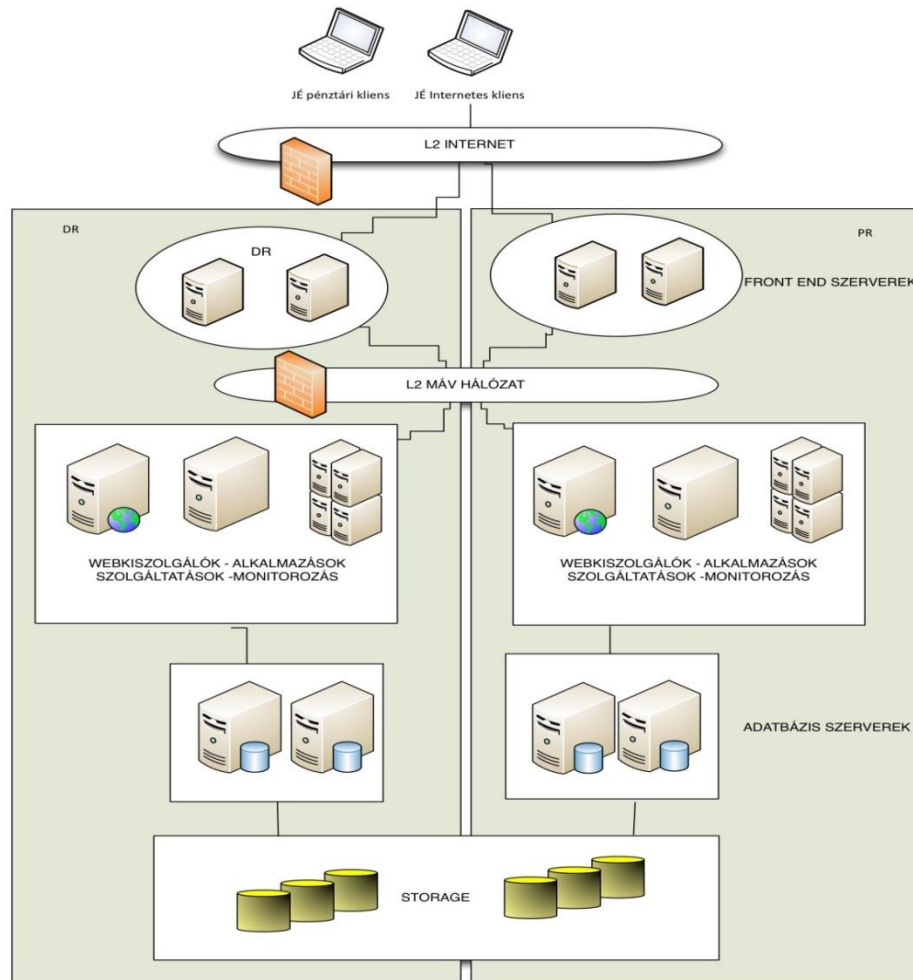


A projekt főbb elemei 2.

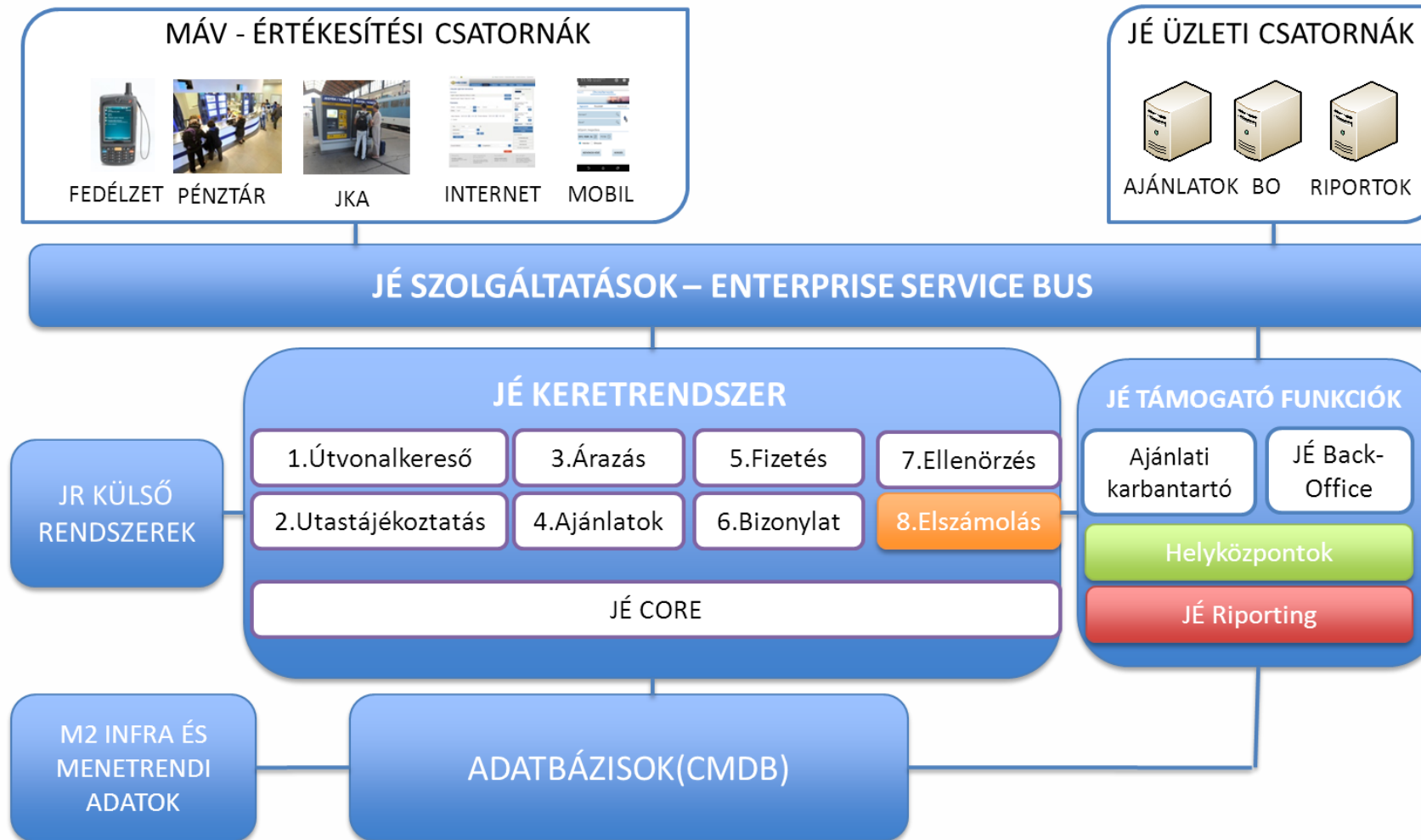
Adatvezérelt rendszer



Jé hardver infrastruktúra



JÉ szoftver infrastruktúra



Kapcsolódások

- Elektronikus kártyarendszerek
 - Elektronikus biztonsági rendszer miatt rugalmas, nyitott a JÉ
- Társszolgáltatók
 - Rugalmas topológiai és menetrendi adatbázis, paramétereázható ajánlatok
 - Elektronizált le- és elszámolás
- Értékesítési partnerek
 - Könnyű, gyors telepítés a vékonykliens architektúrával
- Fizetési szolgáltatók
 - A központi ajánlatkészítés rugalmas fizetési megoldásokat tesz lehetővé

eSZIG - fejlesztés

- Az igazolvány chipje JAVA applet segítségével emulál egy Mifare Plus X kártyát, melyen a vasúti alkalmazások 1 Kbyte tárterületet használhatnak.
- Ezen a területen 14 díjterméket lehet tárolni
- A biztonságos tárolást aszimmetrikus titkosító kulcsok garantálják, melyeket secure access modulokon (SAM) tárolunk
- A fejlesztés MÁV-START, MÁV-SZK, Pénzjegynyomda kooperációban történt



eSZIG - felhasználás

- Jelenleg havi és 30 napos bérletek vásárolhatóak az igazolványon tárolva, később a termékkör bővíthet
- 2017. februártól tesztüzem a 40a vonalon, szeptember 18-tól a 30a vonalon is
- 2018 Q1 - országos kiterjesztés
- Elektronikus jegymédia kedvezménytel 3% árelőny



Elektronikus jegyértékesítés fejlesztése



Internetes jegy \e-vonatjegy

- Online vásárlás 2008 júniustól
- Otthoni nyomtatás 2011 nov.
- E-vonatjegy 2016 novembertől



eSZIG-re tölthető bérlet

- 2017 februárjától teszt a Bp. – Pusztaszabolcs vonalon
- Kiterjesztés a Budapest – Székesfehérvár vonalra



Jegyvásárlás applikációból

- Vonatinfó 2015 márciusától
- Több mint félmillió letöltés
- Jegyvásárlás funkció hamarosan bevezetésre kerül

Elektronikus személyi igazolvány a MÁV-START jegyrendszerében



Köszönöm a figyelmet!

