

I. MAGYAR KÖZLEKEDÉSI NAPOK

Eger, 2017. október 18-20.

10 éves a KTI Személyközlekedési Igazgatósága

Dr. Bói Loránd
ügyvezető általános helyettes



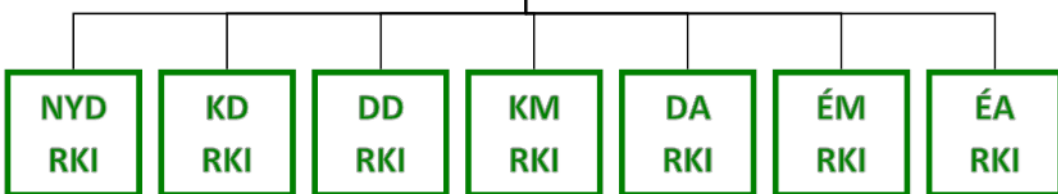
A Személyközlekedési Igazgatóság létrehozása

**SZEMÉLYKÖZLEKEDÉSI
IGAZGATÓSÁG**

2007 - 2011

Célok:

- Közreműködés a megrendelésben,
- Hivatásforgalom jobb kiszolgálása,
- Hatékony és optimális közlekedés-szervezés,
- Erősebb megrendelői kontroll.

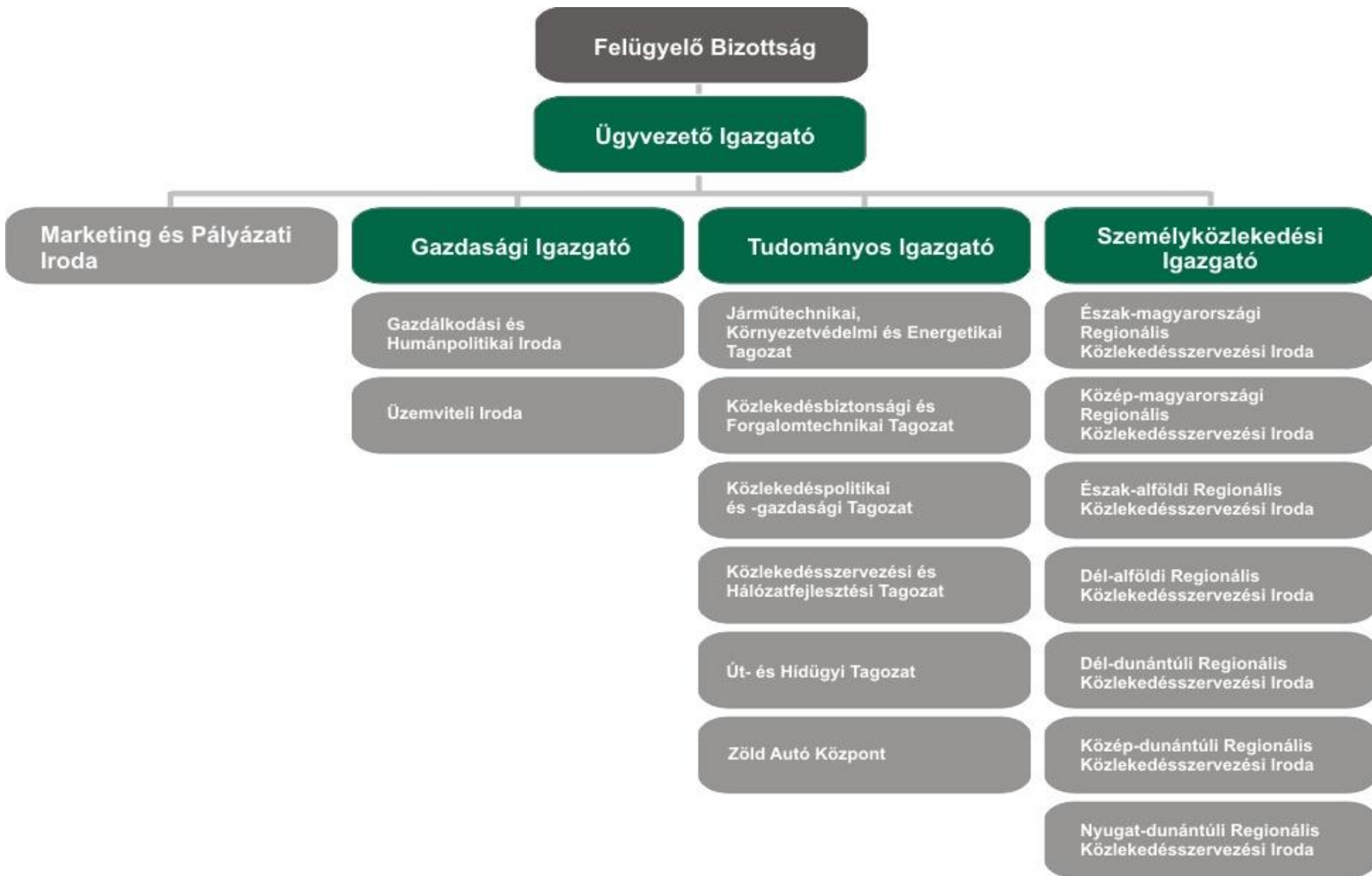


RKI

Team:

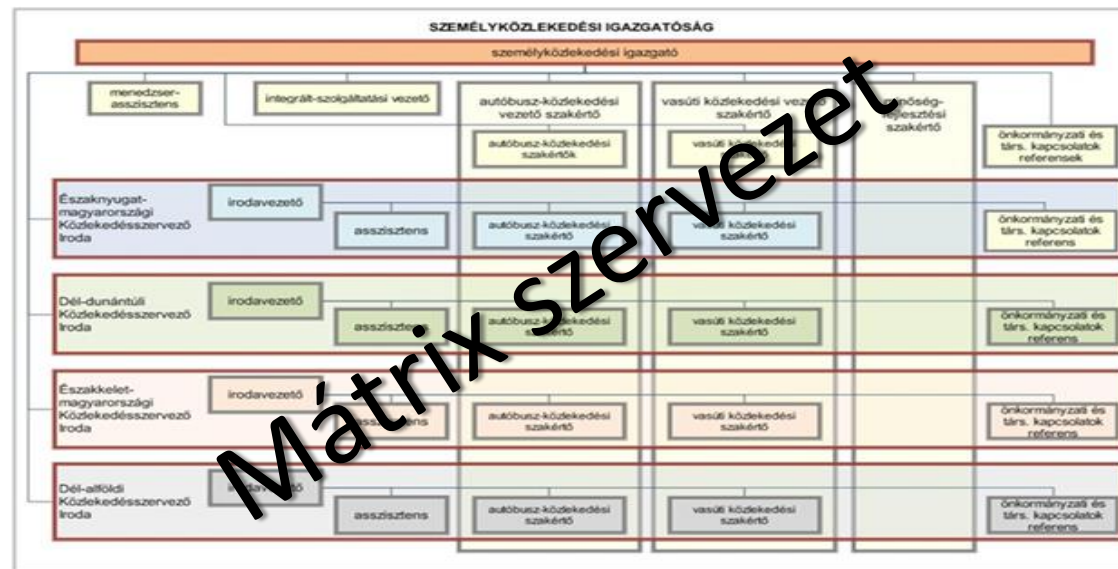
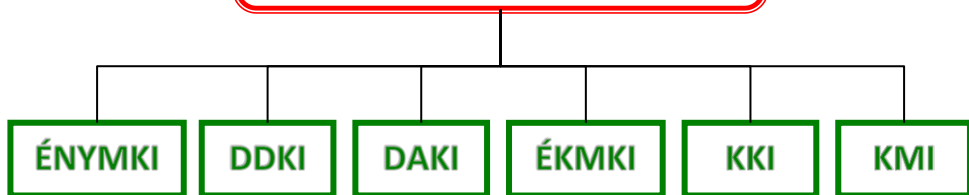
- Irodavezető
- Autóbusz-közlekedési menetrendi szakértő
- Vasúti menetrendi szakértő
- Önkormányzati referens
- Asszisztens





2016. 11. 01-től

**SZEMÉLYKÖZLEKEDÉSI
IGAZGATÓSÁG**



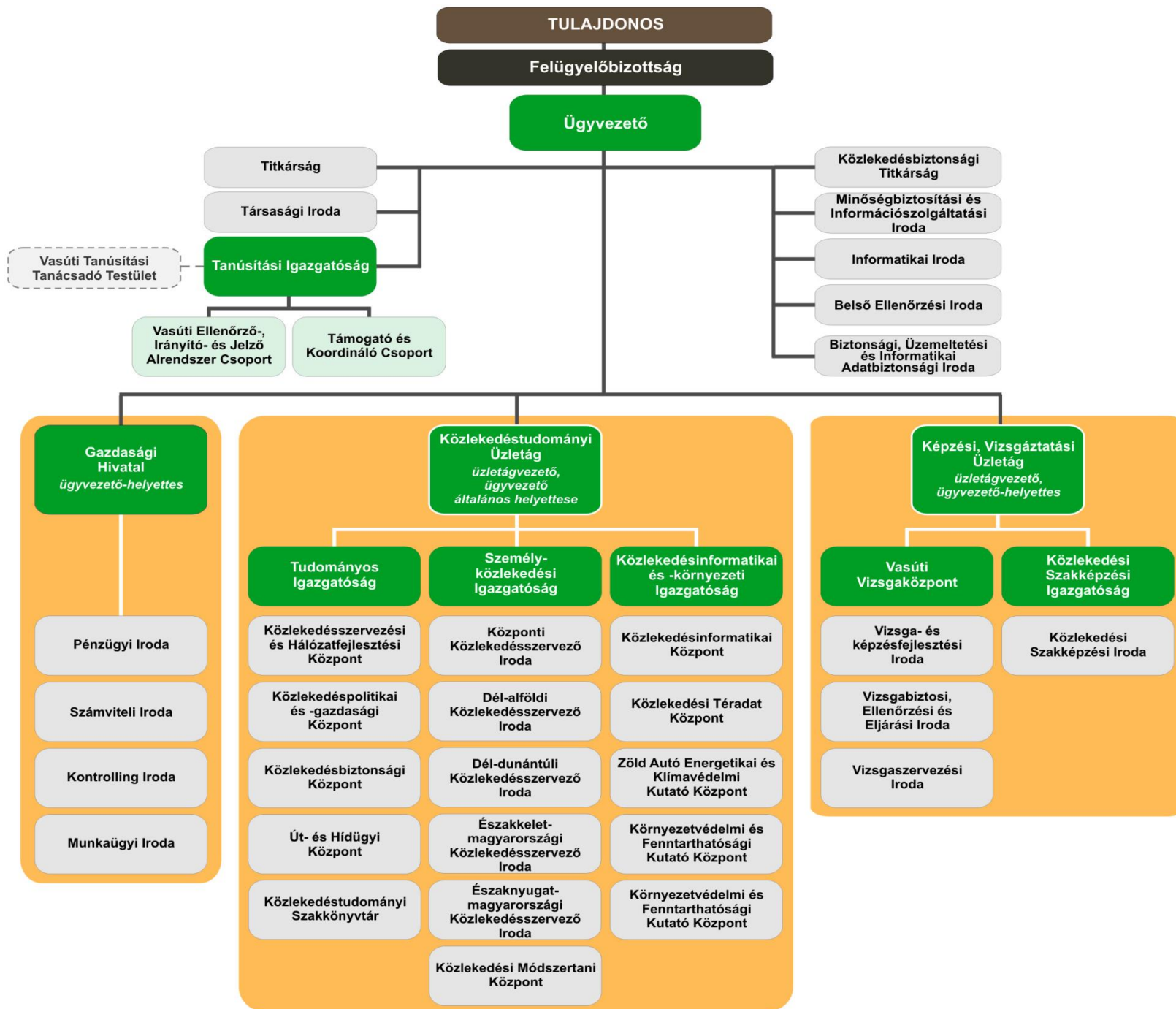
2011 - 2016

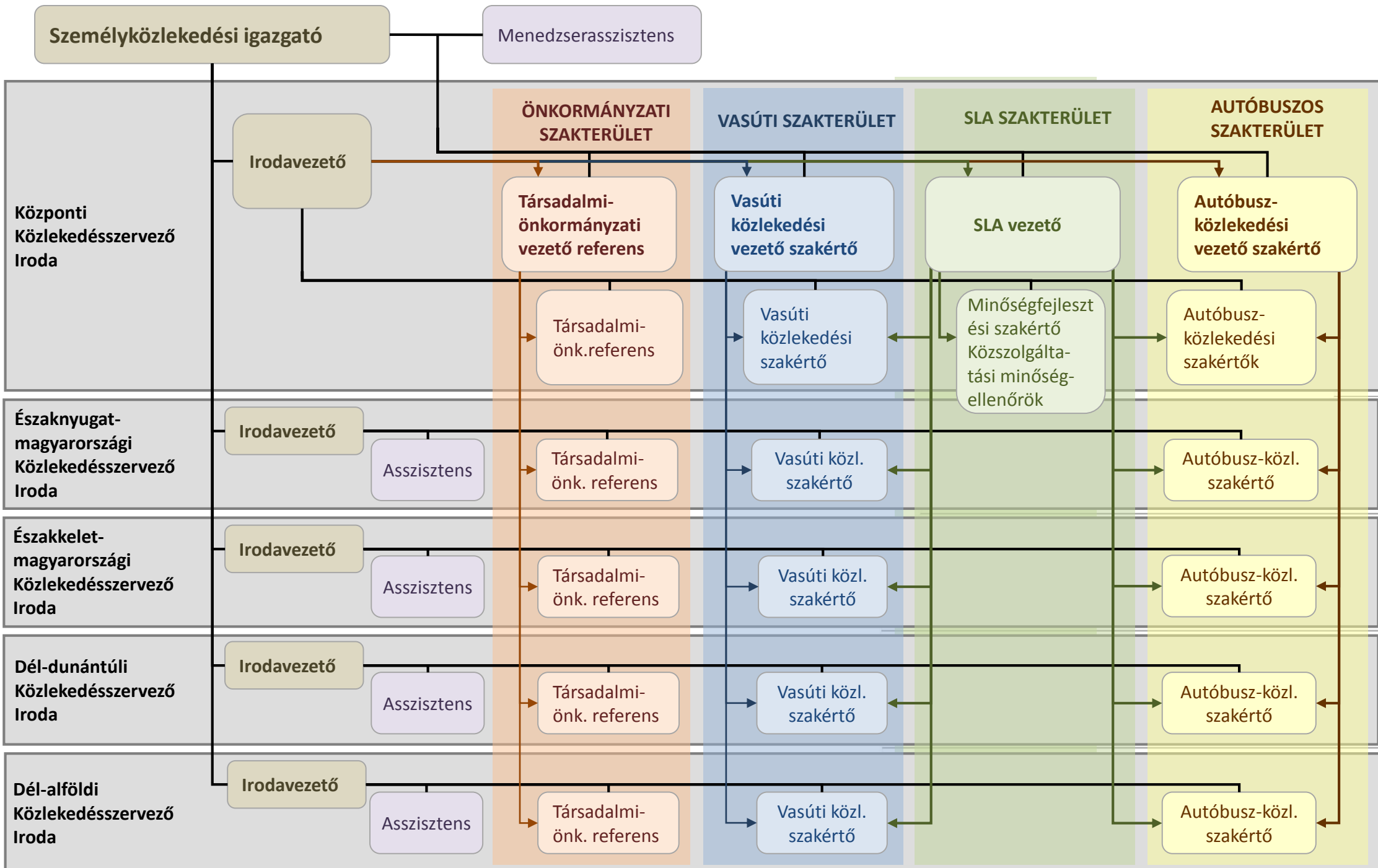


KI

Team:

- Irodavezető
- Autóbusz-közlekedési szakértő
- Vasúti közlekedési szakértő
- Önkormányzati és társadalmi kapcsolatok referens
- Asszisztens





Az első 10 évünk

- 2007: megalakulás és útkeresés éve
- 2008: beágyazódás, szárnypróbálgatások éve
- 2009: ütemesítés és szolgáltatóváltás éve
- 2010: vonalújranyítás éve
- 2011: szervezetfejlesztés – szakmai békeév
- 2012: az „1-es pótlék” éve
- 2013: a gyorspótjegy és kiegészítő jegyek éve
- 2014: a hálózat letisztítás éve
- 2015: a feladat megújulás éve
- 2016: az autóbuszos helyközi közlekedés versenyeztetési eljárás kidolgozásának éve
- 2017: a feladatok újragondolásának éve





10 év - 8 miniszter

Kóka János (2006 júniustól)
Kákossy Csaba (2007 decembertől)
Szabó Pál (2008 áprilistól)
Molnár Csaba (2008 novemberetől)
Hónig Péter (2009 áprilistól)
Fellegi Tamás (2010 májustól)
Németh Lászlóné (2011 decembertől)
Dr. Seszták Miklós (2014 júniustól)

Létszám és feladat változások I.



Mérföldkövek:

- **2007.** év alapítás: **37 fő**

A szervezet integrálása a megrendelő és szolgáltatók közé

- **2011.** év szervezet átalakítás, kisebb humán erőforrás: **31 fő**

Új munkatársak integrálása a szervezetbe, a megváltozott területi lefedettség alapján a kapcsolatok újraépítése, a szolgáltatói együttműködés javítása. Önkormányzati terület kibővítése a társadalmi kapcsolatokkal.

- **2015.** A helyközi autóbusz közlekedés versenyeztetési eljárásának kidolgozása.

Létszám és feladat változások II.



Mérföldkövek:

- **2016.** Közlekedési Módszertani Iroda beolvadása a szervezetbe: **41 fő**
Alapfeladatokon túl az ún. projekt jellegű feladatok kidolgozása, amely egy-egy földrajzi terület, járatrendszer felülvizsgálatára, átszervezésére irányult.

Budapest elővárosi közlekedés állami megrendelésének átvételében való közreműködés.

- **2017.** Vasúti közszolgáltatási szintellenőrzések (SLA) teljes körű kiterjesztése az autóbuszos területre.

A Személyközlekedési Igazgatóság új megoldásai, közgazdasági, forgalmi elemző, szakértő munkája hozzájárul a helyközi közszolgáltatási rendszer hatékonyabb működtetéséhez.

Mindennapi tevékenységek számokban kifejezve

10 év alatt **1.657 db** önkormányzati menetrendi egyeztetés.



Évente, **több, mint 1.000** lakossági megkereséssel, utaspanasszal.

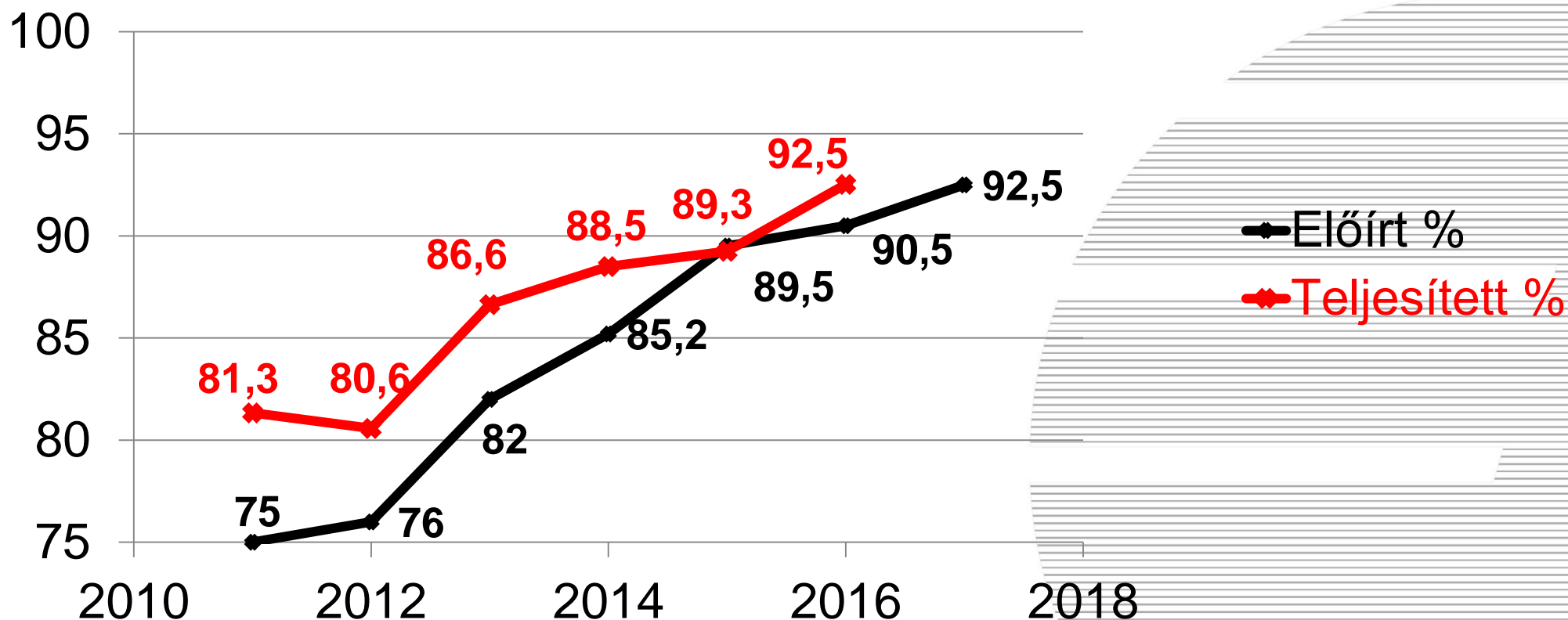
Évi több, mint **2.000 vasúti, és több mint 3.000 autóbuszos** SLA mérés.



2007-2014 között **130-150 db** autóbusz-közlekedést érintő menetrend módosítást véleményezése évente. 2015-től a - VOLÁN Társaságok összevonása után – ez a szám módosult évente **50-60 db-ra**.

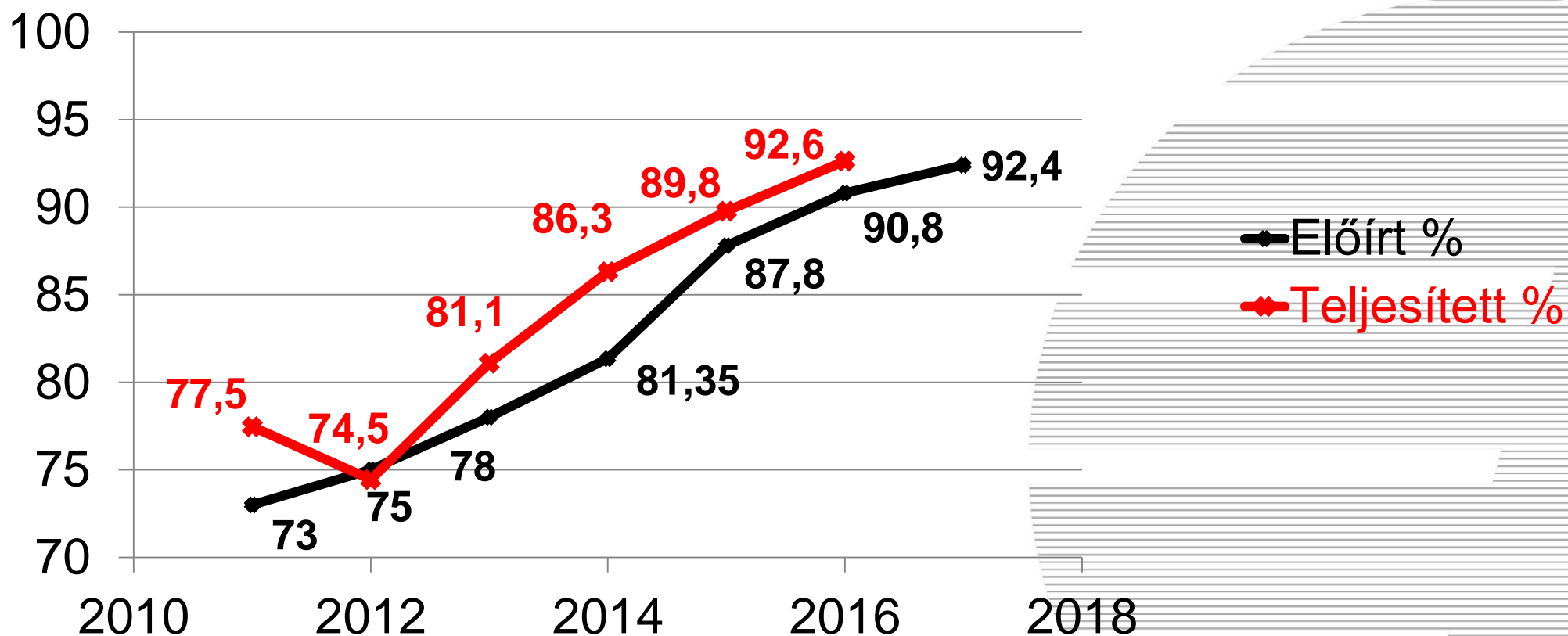
MÁV-START Zrt. SLA eredmények I.

Feláras országos szegmens

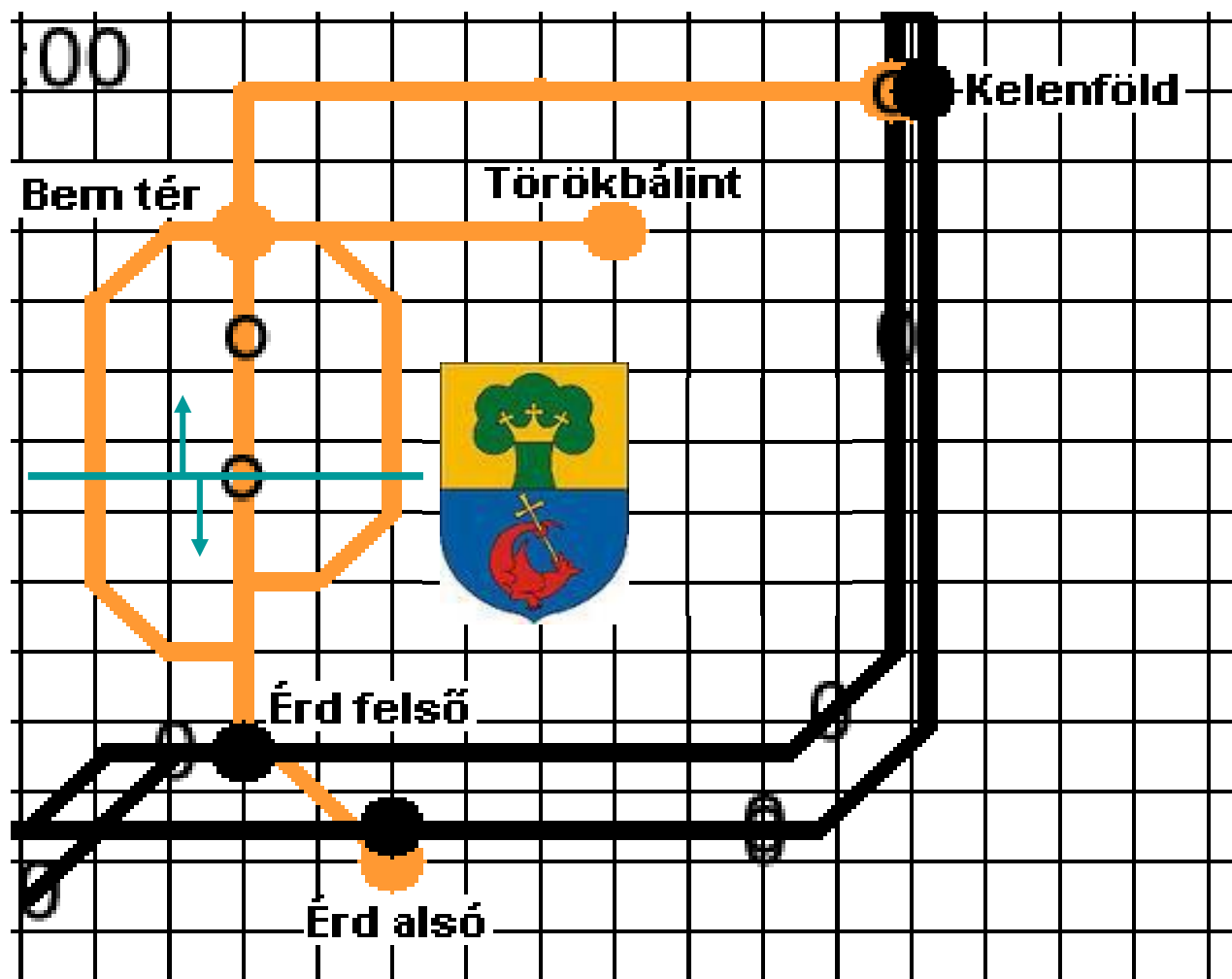


MÁV-START Zrt. SLA eredmények II.

Budapest elővárosi szegmens



Ütemes menetrend (ITF) Érd helyi-helyközi közlekedésének fővonalain



Ütemes távolsági/országos autóbusz hálózat kialakítása



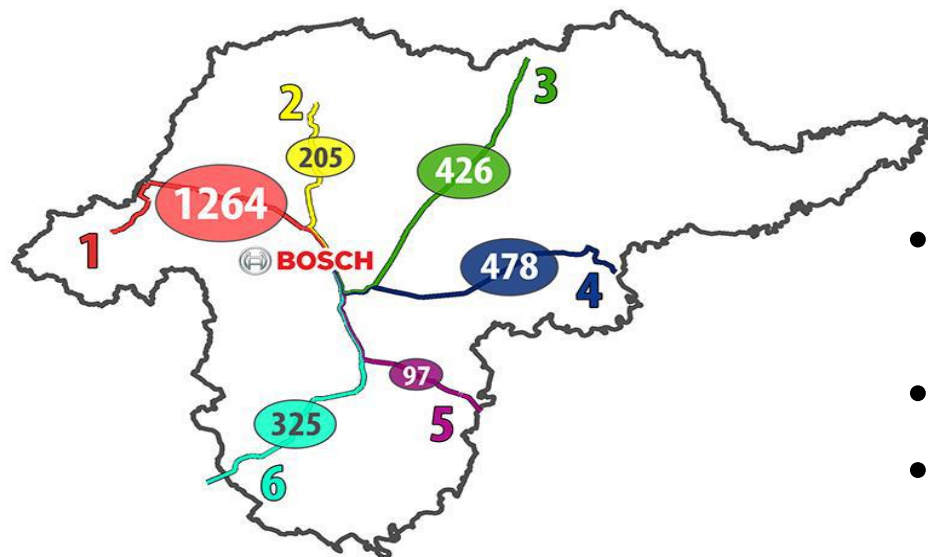
- *Szeged-Baja-Pécs és Budapest-Kalocsa-Baja vonalak **közös csatlakozási rendszert** alkotnak Baján;*
- *Szeged-Solt-Székesfehérvár vonalon, **solti és dunaföldvári csatlakozási rendszerek kialakítása;***
- *Békéscsaba-Debrecen viszonylat **átalakítása***

A kecskeméti Mercedes gyár dolgozóinak a kiszolgálását biztosító menetrend szerinti autóbuszhálózat beindítása és folyamatos korrekciója



Dunaújváros, Kiskunhalas Szarvas városokból is van közvetlen dolgozói járat a gyárhoz.

BOSCH gyárba dolgozói szállítás Északkelet-Magyarországon



2015. december 13-tól megvalósult fejlesztés:

- PILOT megoldás, az eredmények értékelése folyamatos, „Háztól a gyárig”
- Hivatásforgalmi ellátás megerősítése
- 1.264 fő gyári dolgozó

Megoldás:

- Ózd – Kazincbarcika irány kiválasztása fővonalként;
- Ráhordás a fővonalra – Öt csomópont kialakítása a térségben
- Két vonal menetrendjének változtatása 160.000 km teljesítménytöbblet igény
 - 3765 Kazincbarcika-Sajószentpéter-Sajóbábony-Miskolc
 - 3770 Borsodnádásd-Ózd-Putnok-Kazincbarcika-Miskolc
- Eszközigeny: +2 jármű

Intermodalitás az Észak-nyugat Dunántúli régióban

KOMBINÁLT BÉRLET
– vonat és autóbusz korlátlan együttese!



Új, kombinált bérletünk kényelmes, kedvező árú, gyors eljutást biztosít Önnek a **Nádasd – Körmend állomás – Szombathely vasútállomás** útvonalon.

2017. szeptember 1. napjától az adott viszonylaton egy bérlettel veheti igénybe a vasút és a helyközi autóbusz járatok összehangolt, menetrendszerinti szolgáltatásait.

Árak:

	Kombinált bérlet havi és 30 napos	Külön bérletek havi és 30 napos	Egyénileg, autóval havi benzinköltség
Dolgozó	24 900 Ft	27 340 Ft	32 500 Ft
Tanuló	2 490 Ft	2 735 Ft	

Az árak az ÁFA-t tartalmazzák.

Kombinált bérlet váltható:

Szombathely vasútállomás és Körmend állomás belföldi jegypénztáiraiban

Érvényesség és egyéb feltételek:

a bérletekre vonatkozó általános szabályok szerint



Egy bérlet, több közlekedési eszköz – korlátlan utazás vonaton és autóbuszon!

Kombinált Bérlet: egy bérlettel veheti igénybe a vasút és a helyközi autóbusz szolgáltatásait a Püspökmolnári, autóbuszforduló – Püspökmolnári, vasútállomás – Szombathely, vasútállomás útvonalon!

Kombinált Bérlet Plusz: a Kombinált Bérlet Pluszsal Püspökmolnári – Szombathely útvonalon, korlátlanul utazhat a GYSEV Zrt. menetrendszerinti vonatainak és az ÉNYKK Zrt. menetrendszerinti regionális és szombathelyi helyi autóbusz járatainak.

BÉRLETÁRAK

	Havi Kombinált Bérlet	Havi Kombinált Bérlet Plusz
Teljesárú	17 800 Ft	22 800 Ft
Tanuló	1 780 Ft	3 180 Ft

Az árak az ÁFA-t tartalmazzák.



Bővebb információ: www.gysev.hu www.facebook.com/GYSEV.ZRT www.vasivolan.hu

GYSEV Zrt. és ÉNYKK Zrt. közreműködés:

- ***Püspökmolnári – Szombathely kombinált bérlet (2014. szeptember 1.)***
- ***Zalaegerszeg – Körmend – Szentgotthárd kombinált bérlet (2014. október 1.)***
- ***Nádasd – Körmend – Szombathely kombinált bérlet (2017. szeptember 1.)***

További intermodalitás



Balatonfüred IMCS

További intermodális csomópontok:

- Körmend*
- Szentgotthárd*
- Celldömölk*
- Zirc*



Keszthely IMCS

Menetrendi integráció – 2011. Kisvárdá 7 autóbuszvonal - 85 autóbuszjárat



Budapest agglomerációs fejlesztés



Érdekességek a működési területeken



*Hangos utastájékoztatás
Celldömölkön*

*Retro hangulat Megyer, fordulóhely
megállóban*



Merre megy az autóbusz?



A „közös peron” újraértelmezése Pocsaj-Esztár vasútállomáson



Intermodalitás Hidas-Bonyhád vasútállomáson



Tárnok: közös peronos átszállás



Tárnok

Felújítás előtt...felújítás után



Kápolnásnyék - Fontos az utas...



Érdekes utaspanaszok I.

A végállomásom vettem észre, hogy gurulós bőröndömet valószínűleg hasonlóság miatt elcserélték. Bőröndöm kék színű, megerősített talpú, cipzárján kulcstartó található karikával.

Bőröndöm tartalma: 7 és fél liter pálinka, 2 liter vörösbor, szerszámkészlet, 1 darab fűnyírógép komplett karburátora, sümegcsehi családi ház lakáskulcsai, szülői fényképek, autós táskában 60.000 forintnyi készpénz. A bőrönd további tartalma: rokkant parkolási kártya, édesanyám és saját érvénytelenített személyazonosító igazolványa, törölköző, munkásruha, ezüst kereszt talppal.

A hozzám került bőrönd tartalma: körülbelül 3 kg-os tisztított hizott kacsa, 7 kg-nyí különböző zöldségfélések, 1 darab mintás fejkendő, valamint [redacted] utcai lakos nevére kiállított közüzemi számla. Mellékelten küldöm az elcserélt bőrönd tartalmáról készült képeket.

Eredmény: a Társaság felvette a kapcsolatot az érintett utasokkal, így a poggyászok visszakerültek a jogos tulajdonosokhoz

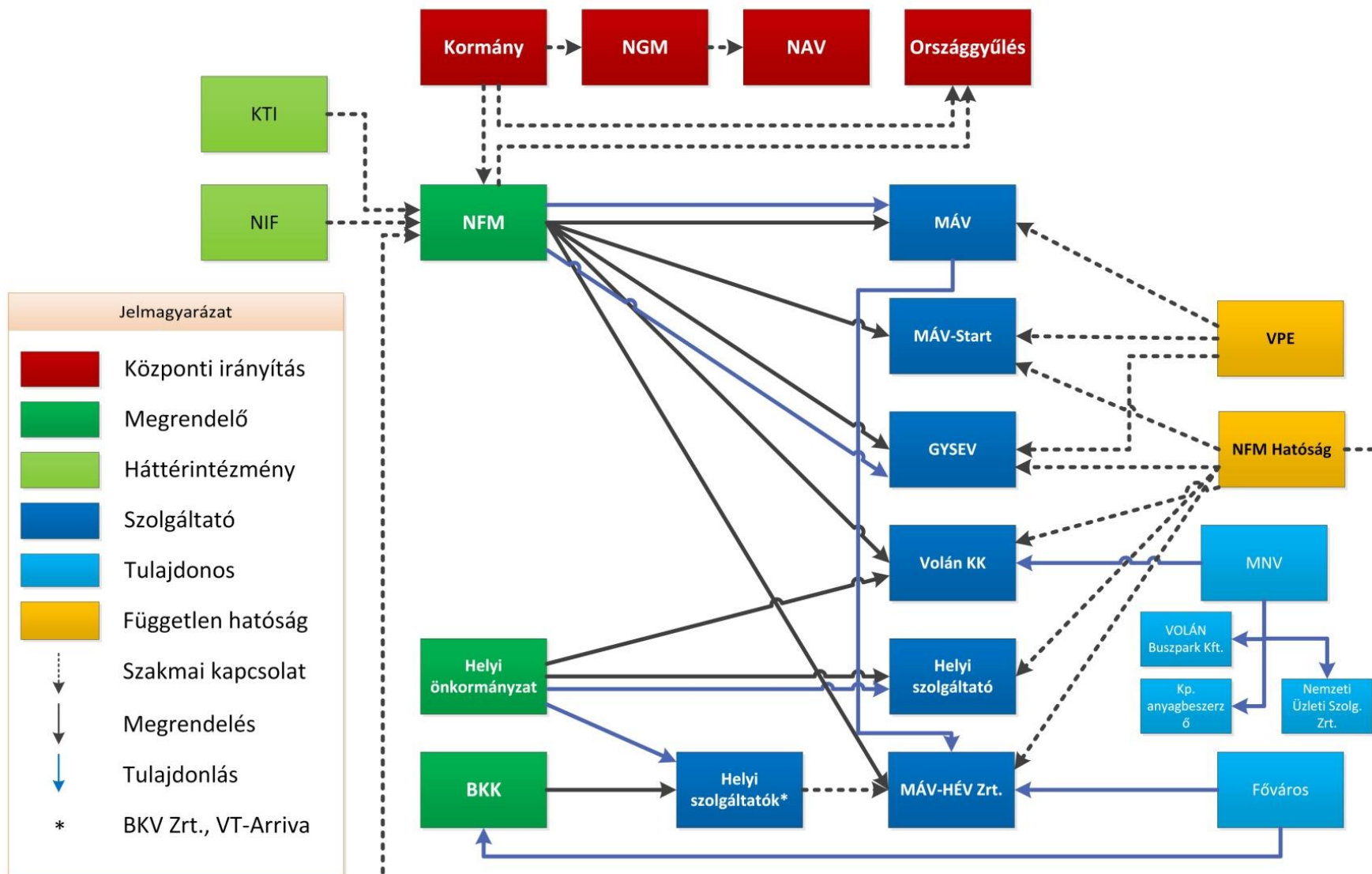
Érdekes utaspanaszok II.

A főbűnös a MENETREND KÉSZÍTŐJE és JÓVÁHAGYÓJA és utolsó sorban az ezt elfogadó, nem tiltalozó sofőrök is.

Kövesdelünk NORMALIS menetrendet, ott odrakapzon a busz, ahol szükség van rá,
nincs hova sietnie!

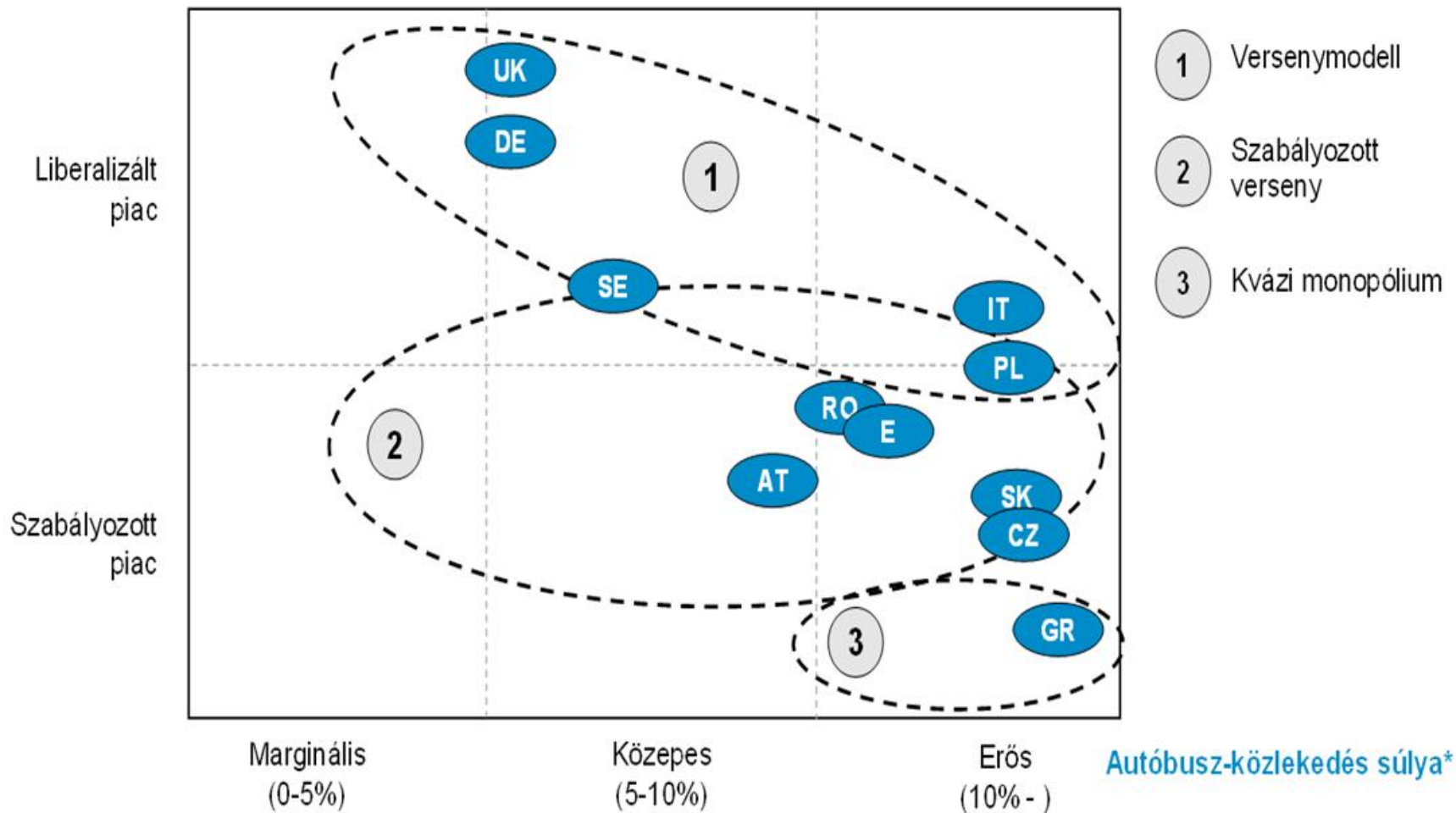
A közforgalmú közlekedés hazai intézményrendszere

A közösségi közlekedés szervezésének és működtetésének szereplői

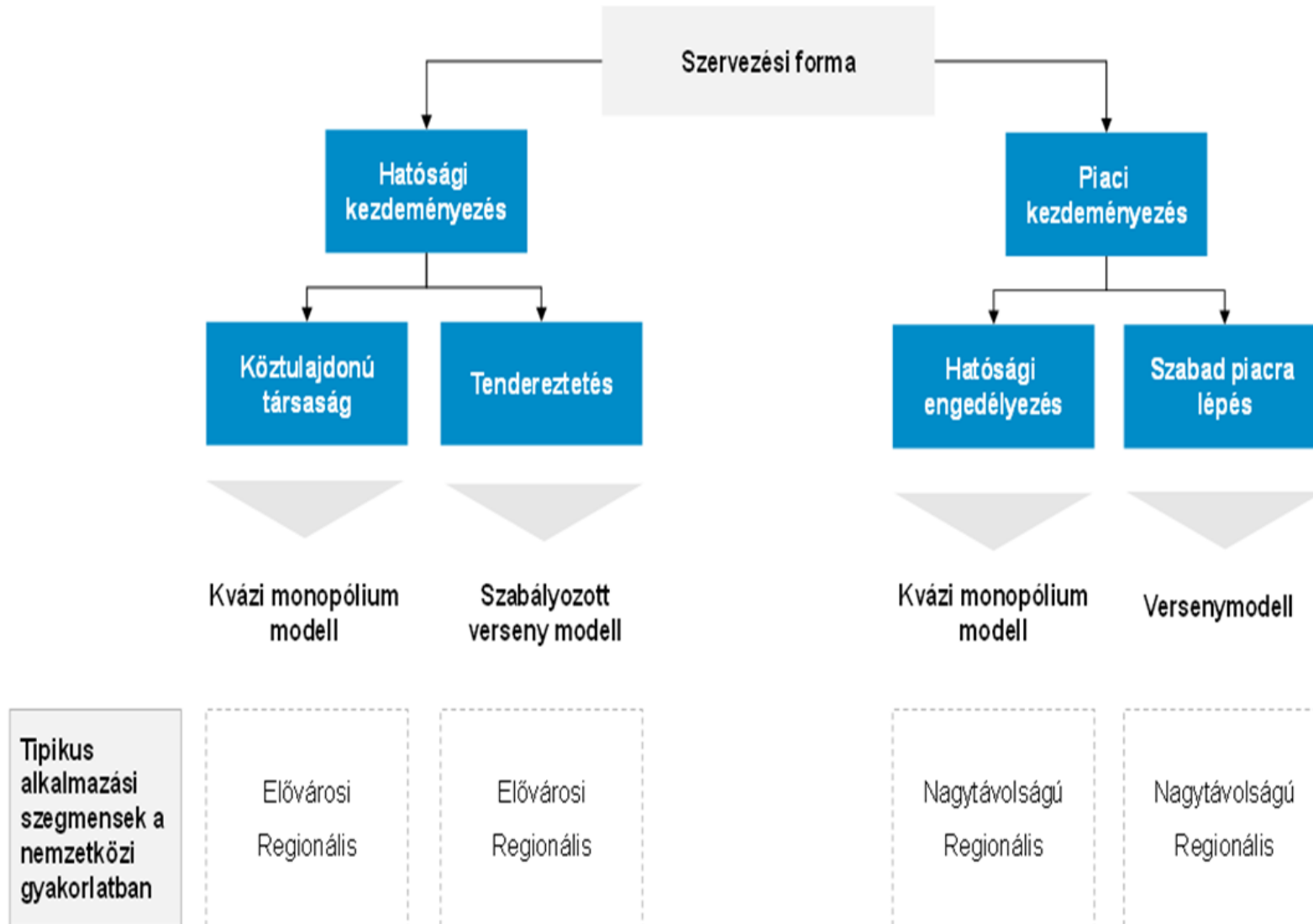


Európai országok szabályozási modelljei

Szabályozás mértéke



Az ellátásért felelősök szerepe az európai modellekben



Intézményrendszer és közszolgáltatások a V4-ek és Ausztria esetében

		Csehország	Szlovákia	Ausztria	Lengyelország	Magyarország
Országos (autóbusz)	Megrendelő hatóság	<i>Nincs</i>	<i>Nincs</i>	<i>Közlekedési szövetség</i>	<i>Nincs</i>	<i>NFM (állam)</i>
	Megrendelés típusa	Nincs	Nincs	Vonali szintű tenderkiírás	Nincs	közvetlen odaítélés
Regionális (autóbusz)	Megrendelő hatóság	<i>Megyék és megyei közlekedésszervezők.</i>	<i>Régiós minisztérium</i>	<i>Közlekedési szövetség</i>	<i>Regionális kormányzat</i>	<i>NFM (állam)</i>
	Megrendelés típusa	Jellemzően közbeszerzés (nyílt, meghívásos).	Liberalizált.	Vonali szintű tenderkiírás	közvetlenül vagy tender útján, liberalizált	közvetlen odaítélés
Országos (vasút)	Megrendelő hatóság	Közlekedési minisztérium	Közlekedési minisztérium	Közlekedési minisztérium	Közlekedési minisztérium	NFM (állam)
	Megrendelés típusa	Jellemzően közvetlen odaítélés	Közvetlen odaítélés	Közvetlen odaítélés	Közvetlen odaítélés	közvetlen odaítélés
Regionális (vasút)	Megrendelő hatóság	<i>Megyei hatóságok, megyei és elővárosi közlekedésszervezők</i>	<i>Tartományi minisztérium</i>	<i>Közlekedési szövetség</i>	<i>Vajdaság és közlekedési szövetség</i>	<i>NFM (állam)</i>
	Megrendelés típusa	Jellemzően közvetlen odaítélés	Közvetlen odaítélés	Belső szolgáltatói közvetlen odaítélés	Közvetlen odaítélés és versenyztetés	közvetlen odaítélés

KÖSZÖNÖM A FIGYELMET!

boi.lorand@kti.hu

