



Hatékonyág. Ügyfélközponúság. Modernizáció.

Felsővezeték fenntartás saját erőből

I. Magyar Közlekedési Konferencia
Eger, 2017. október 18-20.

Magyar Zoltán
TEB főosztályvezető

Bevezetés

- Out-, vs. Insourcing, avagy az Inoutsourcing kérdései
- Üzemeltetett hálózat jellemzői és feladatai
- Tevékenység kihelyezés tapasztalatai
- A visszaintegrációs projekt
- Tapasztalatok a visszaintegrációt követően

Kint, vagy bent? Jobb?!

Outsourcing:

- Eredete: Gyártóipar (autóipar)
- Célja: **Hatékony** (műszaki és gazdasági értelemben) **résztevékenység** végzés.
- Leggyakoribb típusai manapság: IT, Pénzügy, számvitel, HR, Adminisztráció, ügyfélszolgálat, SALES, gyártóipar
- Eredménye: Sikeres outsourcing esetén a tevékenységet átadó és az azt átvállaló cég **egyaránt profitál** az átszervezésből.
- Lényege: **versenyhelyzet** miatt jobb minőségű és/vagy olcsóbb részegységeket, szolgáltatásokat kapunk (**szaktevékenységre optimalizáló cégek**).
- kiszervezés, vagy kihelyezés?
- **A vasútnál: ...**

Felsővezeték hálózat

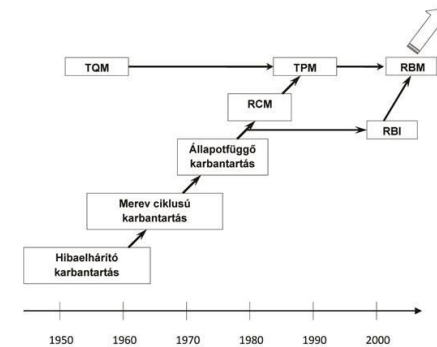
- Néhány számadat:
 - 6900 km vezeték hossz, 2700 km villamosított vasútvonal
 - 75 000 db oszlop
 - 420 000 szigetelő
 - 32 felsővezetékes telephely 6 területi igazgatóságon
 - Folyamatban lévő villamosítások 4 vasútvonalon



Felsővezeték hálózat

- Elvégzendő üzemeltetői feladatok
 - Felügyeleti tevékenységek (folyamatos bejárás, beutazás, vizsgálat, mérések)
 - Karbantartás (**ciklikus**, állapottól függő, meghibásodásig tartó)
 - Üzemzavar elhárítás – közvetlen hatás a szolgáltatásra
 - Kiegészítő tevékenységek
 - Szakfelügyelet – külső-belső megrendelés
 - Különféle közreműködések – kiszigetelés, magas rakományok, stb.
 - Oktatás, vizsgáztatás – E101 és E102 sz. utasítás

Módszer	Beavatkozás	Költség	Kockázat
Meghibásodásig tartó	késő	alacsony	magas
TMK alapú	korai	magas	alacsony
Diagnosztika alapú	optimális	közepes	alacsony



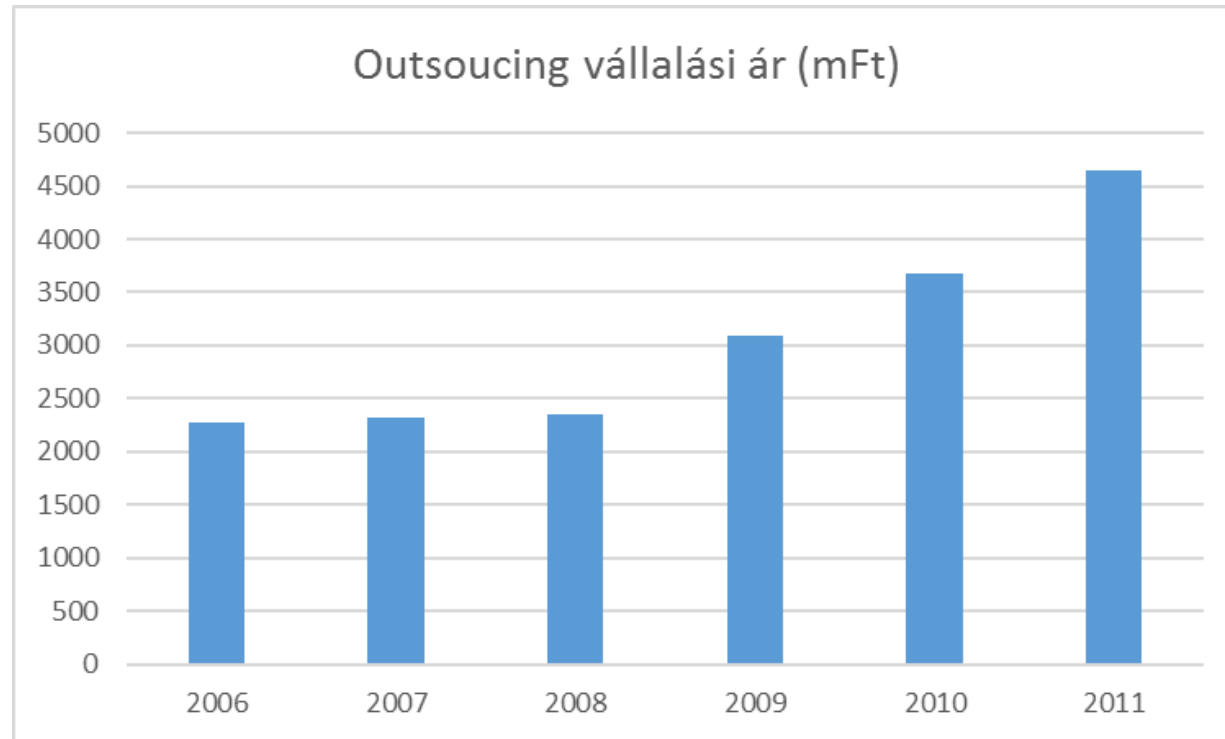
Tevékenység kihelyezés – karbantartás (és speciális tevékenységek)

- A tevékenység kihelyezés ideje: 2005-2012
- A teljes hálózat 3 régióra kerül szétosztásra
- Két vállalkozó nyerte meg a feladatok elvégzését
- Erőforrások biztosítása a vállalkozók feladata (a vasúti járműveket a MÁV Zrt. adta)
- Kötelezően előírt anyagbeépítés évi 300 mFt értékben
- MÁV ellenőrzés szüksége



Tevékenység kihelyezés

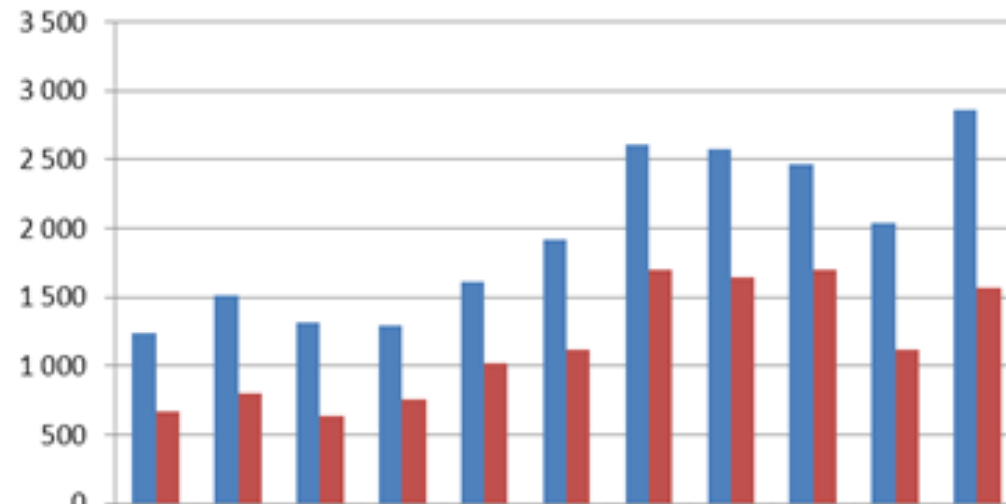
➤ Vállalkozási díjak alakulása



Tevékenység kihelyezés

- Szolgáltatási mutatók, rendelkezésre állás

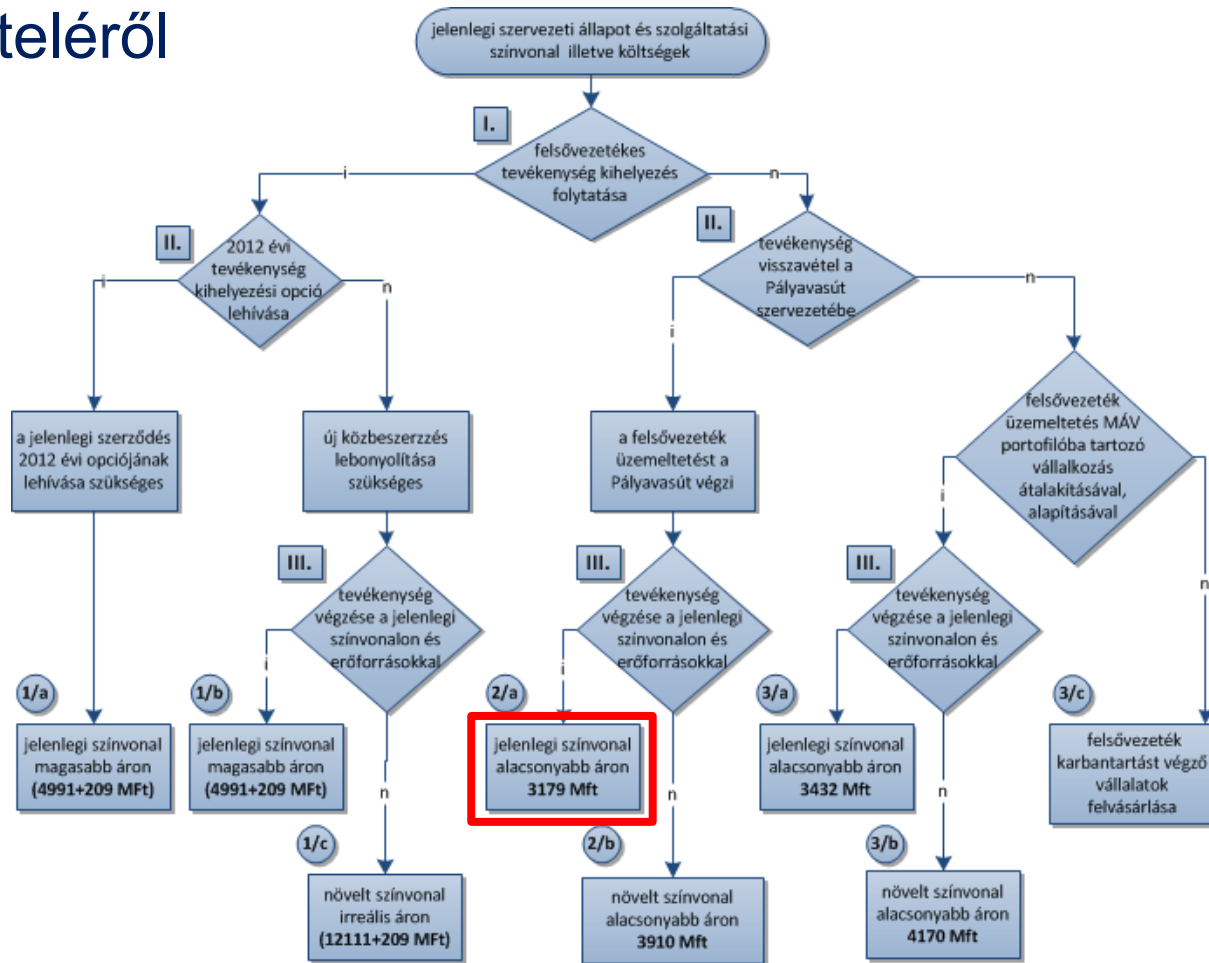
Felsővezeték hálózattal összefüggő éves átlagos vonatkéseések száma és mennyisége (2000-2010)



■ késett vonatok száma (db)	1 238	1 514	1 310	1 289	1 613	1 919	2 602	2 577	2 467	2 041	2 862
■ vonatkésések mennyisége (óra)	674	795	636	756	1 023	1 117	1 694	1 643	1 702	1 116	1 563

Tevékenység kihelyezés

Lehetőség elemzés és döntés a tevékenység visszavételéről



Lehetőség elemzés és döntés a tevékenység visszavételéről

Erősségek, előnyök	Gyengeségek, hátrányok
<ul style="list-style-type: none"> • az üzemeltetési költségek átláthatósága • lehetőség kapcsolódó fejlesztésekkel az üzemeltetési költségek optimalizálására • az egységes szervezetből adódó szervezeti párhuzamosságok megszűnnek • rugalmas reagálás a követelményekre • rugalmasabb reagálás az üzemzavar elhárításban • biztosabb működési környezet • normatív alapú szabályozás • nagyobb munkabiztonság • egyértelműbb felelősségi viszonyok • megszűnik a megrendelő- vállalkozó érdekellentét • Alacsonyabb költségek 	<ul style="list-style-type: none"> • újra ki kell építeni a MÁV Zrt. által a tevékenység kihelyezéskor elvesztett kompetenciákat • a megvalósításhoz jelentős egyszeri költség és beruházási forrás szükséges • Munkakörülmények és eszközök biztosítása nehézkes • Multinacionális vállalatnál fennálló kötöttségek (lassabb reagálás egy adott problémára, sok döntéshozó, stb.)
Lehetőségek, továbblépési lehetőségek	Fenyegetettségek, kockázatok
<ul style="list-style-type: none"> • lehetőség a további fejlesztendő területeken való előrelépésre • egy későbbi vállalat átalakítás esetén egységesen kezelhető szervezet • Szakmai fejlődés • Magasabb szolgáltatási színvonal biztosítása (plusz forrás esetén) 	<ul style="list-style-type: none"> • az anyagellátási rendszer rugalmatlanabb lehet, mint a tevékenység kihelyezés során • a munkaerő minőségének és mennyiségének biztosítása kezelendő kockázatot jelent • munkaerő hiány pótlásának nehézségei • hatósági követelmények

Tevékenység integrációs projekt

- 2011-ben döntés a tevékenység visszavételére
- Rendelkezésre álló időtartam 6 hónap!!!
- A kompetenciák újbóli kiépítése volt szükséges
- Folyamatok újbóli kialakítása történt
- Anyagellátó rendszer újra indításának feladatai
 - Beszállítók felkutatása
 - Pályáztatás
 - Elosztás megszervezése
- Forrásigény egyszeri 2,4 mrd Ft
- Munkaerő átvétel a vállalkozóktól 595 fő jogutódlással



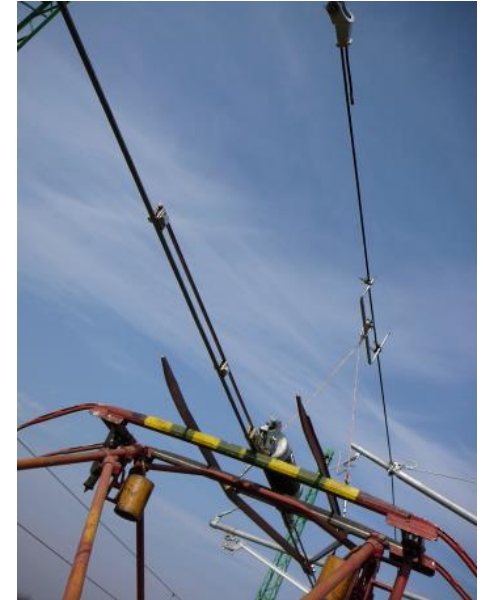
Tapasztalatok az integrációt követően – Plusz feladatok, kezdeti nehézségek:

- Elveszett kompetenciák, amit nagyon nehéz pótolni
- Kötelező anyagbeépítés mint intézmény megszűnt (bázis alapú tervezés)
- MÁV mint közbeszerzésköteles vállalat adottságai, központi beszerzéses eljárások
- Vágányzárak kérése, összehangolása
- Munkáltatás, munkaszervezés nehézségei (éjszakai munkáltatás, szakfelügyelet)
- Munkakörülmények megteremtése – ide értve a munkavédelmet is
- Utánpótlás
- Kiképzések nehézségei
- Eszközpark karbantartása és utánpótlása mint feladat

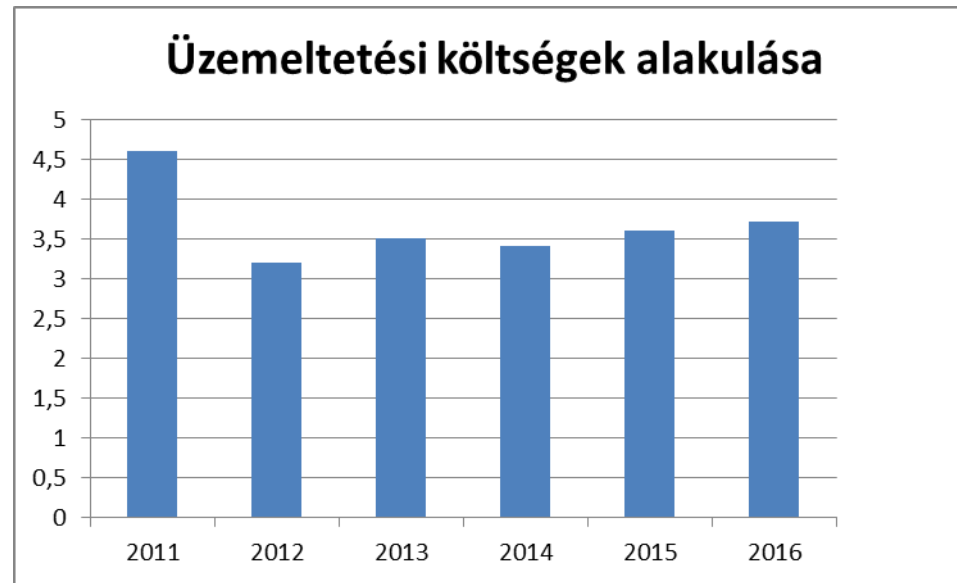


Tapasztalatok az integrációt követően – Eredmények:

- Saját anyagbeszerzés miatt jobb rálátás a piacra, árakra
- Egyszerűbb döntési és végrehajtási folyamat
- Saját forrású beruházások
- Karbantartási tervek – megrendelői érdekek jobban érvényesíthető
- Jobb szolgáltatás a pályavasúton belül
- Könnyebb összehangolás a szakszolgálatok között
- Eszközpark frissítése nagyobb támogatást élvez (4 db jármű)
- Alacsonyabb áron ugyanazon szolgáltatási színvonal megtartása

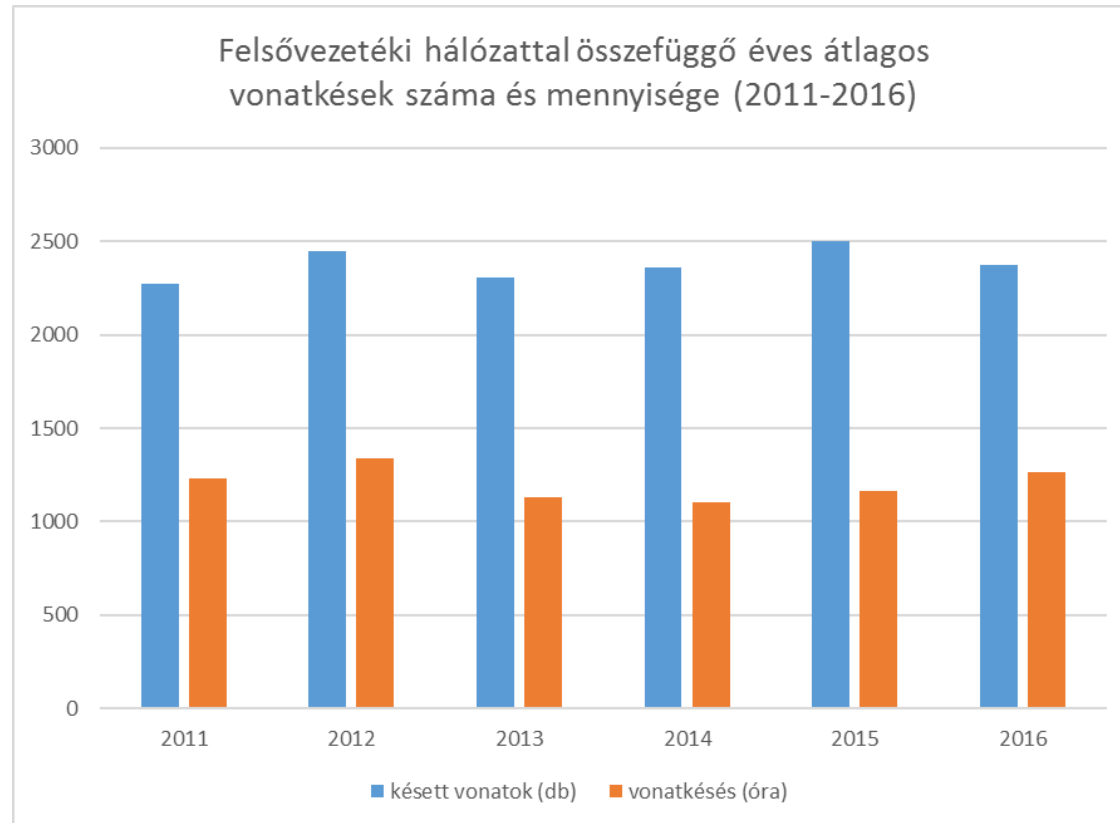


Tapasztalatok az integrációt követően



Tapasztalatok az integrációt követően

➤ Szolgáltatási mutatók alakulása



Köszönöm a figyelmet!

